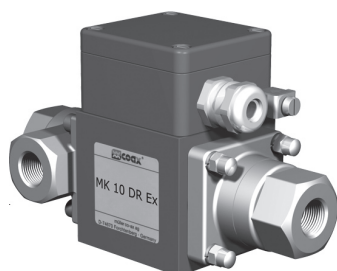
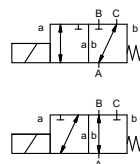


同轴阀

型号 MK 10 DR Ex



二位三通阀 直动式
 压力范围 PN 0-16 bar
 口径 DN 10 mm
 连接 螺纹
 功能 阀门
 常关 (A → B)
 符号 NC
 常开 (A → B)
 符号 NO



⚠ 以上所列涉及阀门端口的
 阀体材料只与介质有关!

设计 压力平衡式,带弹簧返回,交叉转换
 阀体材料 ① 黄铜 ②
 ③ 黄铜,表面镀镍 ⑤
 ④ ⑥ 不锈钢
 阀座 合成树脂对金属
 密封材料 NBR PTFE, FPM, CR, EPDM

- 所需的详细参数
- 口径
 - 端口
 - 功能, 常闭/常开
 - 操作压力
 - A, B或C口的进口压力
 - 流量
 - 介质
 - 介质温度
 - 环境温度
 - 标称电压

标准规格		选项
端口	MK 螺纹 G 1/4 - G 3/4	特殊螺纹
功能	NC	NO
压力范围	bar 0-16	
Kv值	m³/h 2,6	
泄漏量		< 10 ⁻⁶ mbar•l•s ⁻¹
压力-真空	P ₁ ↔ P ₂	按要求
背压	P ₂ > P ₁	见压力范围
介质	气态 - 液态 - 高污染	
有颗粒介质		
阻尼	打开	
	关闭	
流向	见压力范围	
开关周期	升/分钟 200	
开关时间	ms 打开 80 关闭 140	
介质温度	°C DC: -20 至 +40	
	AC: -20 至 +40	
环境温度	°C DC: -20 至 +40	
	AC: -20 至 +40	
限位开关		
手动操控装置		
认证		LR/GL/WAZ
安装		安装支架
重量	kg MK 2,2	
附加设备		按要求

⚠ 阀门的设计是基于介质和
 工况的要求.这些因素可能导致
 设计、密封材料和特性与标准参
 数表上的规格有所不同.

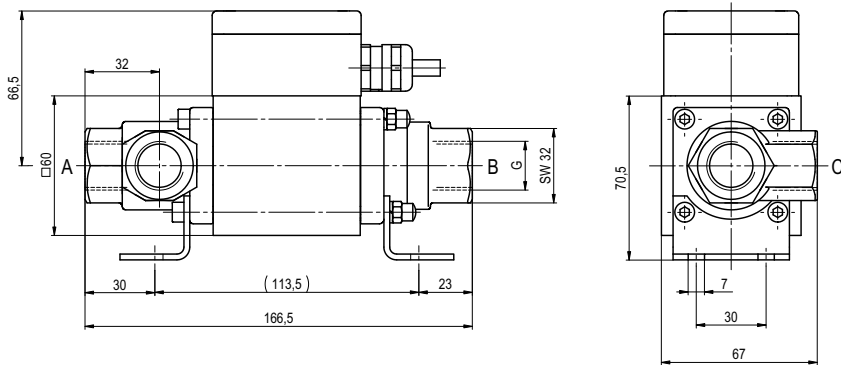
⚠ 如果订单或工况参数提供
 不完整或不精确,都将存在阀门
 设计不正确的风险,从而造成所
 选用的材料或密封的物理或化学
 性能可能不适合工况要求.

电气规格		选项
标称电压	U _n 24 V DC	可提供特殊电压
	U _n 230 V 40-60 Hz AC	可提供特殊电压
驱动	DC 直流电磁铁	
	AC 内置式整流器的直流电磁铁	
绝缘等级	H 180°C	
防护等级	IP65	
负载率	ED 100%	
连接	接线盒 3 m 飞线	
选项		
附加设备		
电流消耗量	U _n V-AC/DC 24 230	20 48 98 110 125 200
	I _n A 1,04 0,12	1,25 0,50 0,25 0,22 0,22 0,13
防爆等级	II 2 G Eex m II T4 并且 II 2 D IP68 T 130°C PTB 03 ATEX 2045 X	
限位开关		

▪ 未加深部分为标准规格
 规格书中用灰色加深项为任选项

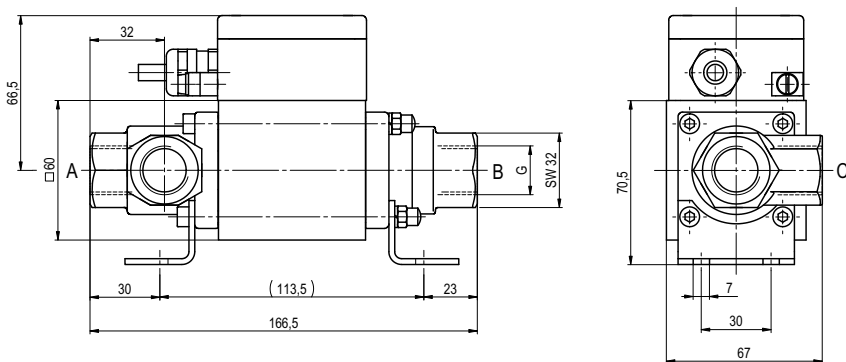
型号 MK 10 DR Ex

功能: NC
失电时关 (A → B)



型号 MK 10 DR Ex

功能: NO
失电时开 (A → B)



有关温度、压力、开关要求、介质及其浓度的工况方案可影响到材料的使用和密封的设计,或需要做相应的更改。

保留进行技术变更的权利 · 不承担打印错误的责任 · 按要求可提供详细图