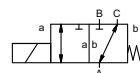


sedlový ventil

typ DRV 12



3/2-cestný ventil přímo řízený
rozsah tlaku hluboké vakuum
světlost DN 12 mm
připojení závit
funkce ventil
 normálně zavřený (A ► B)
 symbol **NC**



⚠ Materiálové specifikace jednotlivých provedení se vztahují výlučně na přípojovací díly ventilu přicházející do styku s médiem!

provedení tlakově odlehčený, vrácený pružinou, ne bez přesahu
materiál tělesa ① hliník

sedlo ventilu kov na plast
materiál těsnění NBR, CR

objednací data

- světlost
- připojení
- funkce NC
- pracovní tlak
- vstup tlaku A, B nebo C
- průtok
- médium
- teplota média
- teplota prostředí
- jmenovité napětí

obecná data **zvláštní provedení**

připojení	DRV	závit G 1/2
funkce	NC	
rozsah tlaku	bar vakuum max. 98%	
	A ⇒ B Δp max.1 / B ⇒ A Δp max.1 / A ⇒ C Δp max.1 / C ⇒ A Δp max.1	
Kv-hodnota	m³/h 2,7 / průtoku vzduchu 11,0	
průsak	< 10 ⁻⁶ mbar·l·s ⁻¹	
přetlak-vakuum	P ₁ ⇌ P ₂ tlaková strana max. 1bar, vakuová strana průsak <10 ⁻⁶ mbar·l·s ⁻¹	
protitlak	P ₂ > P ₁	
média	plynné	
abrazivní média		
tlumení	otevření zavření	
směr průtoku	viz rozsah tlaku	
spínací cykly	1/min	300
spínací čas	ms	otevření 40 zavření 25
teplota média	°C	DC: -10 až +80 AC: -10 až +80
teplota prostředí	°C	DC: -10 až +80 AC: -10 až +80
koncové spínače		
ruční nouzové ovládání		
osvědčení		
montáž	montážní otvory	
hmotnost	kg	1,0
přídavná výbava	na přání	

elektrické údaje **zvláštní provedení**

jmenovité napětí	U _n	DC 24 V	zvláštní napětí na přání
	U _n	AC 230 V 40-60 Hz	zvláštní napětí na přání
pohon	DC	stejnoseměrný magnet	
	AC	stejnoseměrný magnet s integrovaným usměrňovačem	
izolační třída	H	180°C	
krytí	IP65		
doba sepnutí	ED	100%	
připojení	konektor dle DIN EN 175301-803 tvar A, 4x90° otočný / průměr drátu 6-8 mm		
na přání	svítící konektor s varistorem		
přídavná výbava	N-cívka	DC 24 V 1,33 A AC 230 V 40-60 Hz 0,17 A	
příkon			
Ex krytí			

⚠ Technická specifikace ventilu se provádí zásadně v závislosti na médiu a způsobu nasazení, což může vést k odchylkám od v technickém listu uvedených obecných údajů.

⚠ nepřesné nebo neúplné zadání údajů pro objednávku nebo nasazení může vést k nevhodnému technickému návrhu ventilu pro daný způsob použití. Může tedy dojít k tomu, že chemické nebo fyzikální vlastnosti použitých materiálů nebo těsnění nejsou postačující pro uvažovaný způsob nasazení.

koncové spínače

- Nezvyrazněné údaje označují standard
- Šedě podložené údaje označují technické varianty

Type DRV 12

funkce: **NC**
bez proudu uzavřený (A ► B)

