

# koaxiální ventil

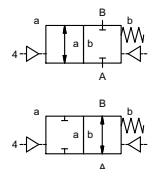
## typ VSV-F 65

### 5-VSV-F 65

provedení pilotního ventilu



**2/2-cestný ventil**  
**rozsah tlaku** PN 0-40 bar  
**světlost** DN 65 mm  
**připojení** příruba  
**funkce**  
 ventil normálně zavřený symbol **NC**  
 ventil normálně otevřený symbol **NO**



**⚠** Materiálové specifikace jednotlivých provedení se vztahují výlučně na přípojovací díly ventilu přicházející do styku s médiem!

**provedení** tlakově odlehčený, vrácený pružinou  
**materiál tělesa** ① hliník ② ocel zinkovaná  
 ③ ⑤ bez barevných kovů  
 ④ ocel poniklovaná ⑥ nerez  
**sedlo ventilu** kov na plast  
**materiál těsnění** NBR PTFE, FPM, CR, EPDM

#### objednací data pro hlavní ventil

- světlost
- připojení
- funkce NC/NO
- pracovní tlak
- průtok
- médium
- teplota média
- teplota prostředí
- pohon

#### objednací data pro pneumatický pohon

- jmenovité napětí
- krytí
- rozsah ovládacího tlaku min/max
- nízkowatová cívka, rozsah tlaku 4-7 bar
- provedení pilotního ventilu

#### objednací data pro hydraulický pohon

- rozsah ovládacího tlaku min/max
- funkce hydraulického pilotventilu

**⚠** Technická specifikace ventilu se provádí zásadně v závislosti na médiu a způsobu nasazení, což může vést k odchylkám od v technickém listu uvedených obecných údajů.

**⚠** nepřesné nebo neúplné zadání údajů pro objednávku nebo nasazení může vést k nevhodnému technickému návrhu ventilu pro daný způsob použití. Může tedy dojít k tomu, že chemické nebo fyzikální vlastnosti použitých materiálů nebo těsnění nejsou postačující pro uvažovaný způsob nasazení.

■ Nezvýrazněné údaje označují standard  
 Šedě podložené údaje označují technické varianty

#### obecná data

připojení	VSV-F	příruby PN 16/40
funkce	NC	
rozsah tlaku	bar	0-16/0-40
Kv-hodnota	m <sup>3</sup> /h	68,0
průsak		< 10 <sup>-6</sup> mbar•l•s <sup>-1</sup>
přetlak-vakuum	P <sub>1</sub> ⇌ P <sub>2</sub>	tlaková strana max. 40 bar vakuumová strana průsak na přání
protitlak	P <sub>2</sub> > P <sub>1</sub>	k dodání (max. 16 bar)
média		plynné - kapalné - viskózní - želatinové - pastovité - znečištěné
abrazivní média		provedení na přání
tlumení	otevření	škrcením na pilotventilu
směr průtoku	A ⇌ B	dle označení
spínací cykly	1/min	50
spínací čas	ms	otevření 200-3000 zavření 200-3000
teplota média	°C	s přímo namontovaným pilotventilem 60
teplota prostředí	°C	s přímo namontovaným pilotventilem 50
proplachovací připojení		k dodání
přísavkové připojení		k dodání
koncové spínače		induktivní / mechanický na přání
ruční nouzové ovládání		pilotventilem
osvědčení		LR/GL/WAZ
montáž		
hmotnost	kg	VSV-F 20,0
přídavná výbava		na přání

#### zvláštní provedení

speciální příruba	
NO	
bi-směrová na přání	
pilotventil montován mimo prostor s vysokou teplotou pro teplotu média max. 160°C	
induktivní / mechanický na přání	
LR/GL/WAZ	
na přání	

#### elektrické údaje

jmenovité napětí	U <sub>n</sub>	DC 24V	zvláštní napětí na přání
	U <sub>n</sub>	AC 230V 50 Hz	zvláštní napětí na přání
příkon	DC	4,8 W	2,5 W
	AC	přitažení 11,0 VA držení 8,5 VA	
krytí	IP 65 (P54)	dle DIN 40 050	
dobu spnutí	ED	100%	
přídavná výbava		konektor dle DIN EN 175301-803 tvar B, 4x90° otočný / průměr drátu 6-8 mm	
na přání		svítící konektor s varistorem	
výbava		konektor dle DESINA	konektor dle VDMA
max. teplota	médium	60°C	
	prostředí	50°C	
Ex krytí	EEx m II T5	jmenovité napětí U <sub>n</sub>	stejnoseměrné napětí 24 V 3,25 W
		příkon	střídavé napětí 230 V 50 Hz 2,90 W

#### zvláštní provedení

#### pneumatický pohon

rozsah ovládacího tlaku	bar	4-10
spotřeba vzduchu	cm <sup>3</sup> /Hub	50
rychlost spínání		hlavní ventil plynule regulovatelný škrcením pilotventilu
řízení		přednostně 5/2-cestným pilotventilem
řídící vstupy	2/4	G 1/4 G 3/8

#### zvláštní provedení

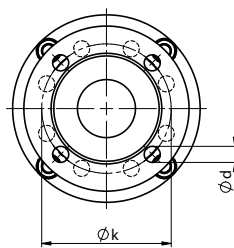
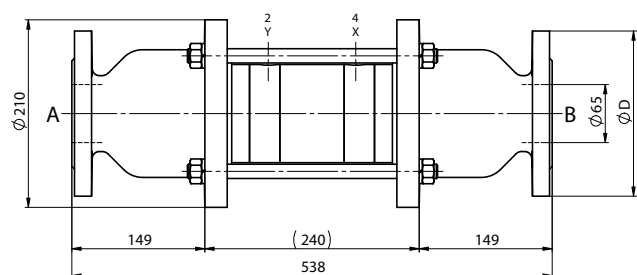
#### hydraulický pohon

rozsah ovládacího tlaku	bar	10-30 / 30-60
vlastním médiem		na přání
řízení		přednostně 4/2-cestným řídicím ventilem
řídící vstupy	X/Y	G 1/4 NPT 1/4

#### zvláštní provedení

# typ VSV-F 65

funkce: **NC**  
bez proudu uzavřený

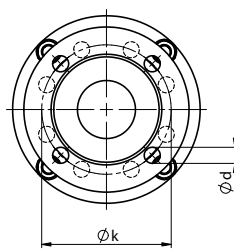
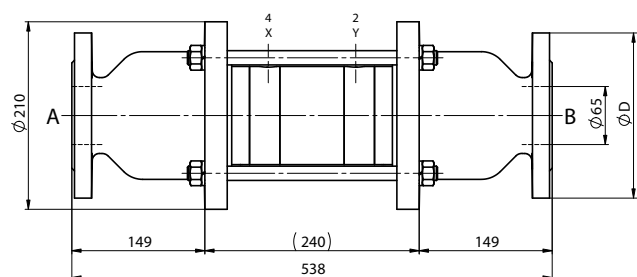


PN 16 - 4 šroubový otvorů  
PN 40 - 8 šroubový otvorů

příruba PN	DIN	ØD	Øk	Ød
16	2633	185	145	18
40	2635	185	145	18

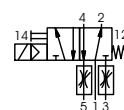
# typ VSV-F 65

funkce: **NO**  
bez proudu otevřený

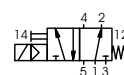


PN 16 - 4 šroubový otvorů  
PN 40 - 8 šroubový otvorů

## pneumatický pohon



5/2-cestný pilotventil  
průtok 700 l/min  
rozsah tlaku 3-10 bar, G 1/8



5/2-cestný pilotventil ISO 1  
průtok 700 l/min  
rozsah tlaku 3-10 bar, G 1/4

Specifikace ventilu dle způsobu nasazení může vést vzhledem k teplotě, tlakům, spínání, médiím atd. k omezení rozsahu nasazení nebo nutnosti odpovídajícím způsobem modifikovat materiály a těsnění.

Technické změny vyhrazeny • Za tiskové chyby nepřebíráme žádnou odpovědnost • Detailní výkresy jsou na přání k dispozici