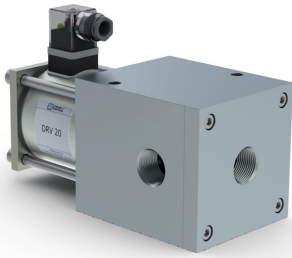


03/2022



! Die Werkstoffangaben der Ausführungen beziehen sich ausschließlich auf die mit dem Medium in Berührung kommenden Ventilschlußteile.

Bestellangaben

- Nennweite
- Anschluss
- Funktion NC
- Betriebsdruck
- Druckanschluss an A, B oder C
- Durchflussmenge
- Medium
- Mediumtemperatur
- Umgebungtemperatur
- Nennspannung

! Die technische Auslegung der Ventile erfolgt Medien- und Anwendungsspezifisch, was zu Abweichungen von den auf dem Datenblatt genannten allgemeinen Angaben im Hinblick auf Ausführung, Dichtwerkstoffe und Kenngrößen führen kann.

! Bei ungenauen oder unvollständigen Bestellangaben bzw. Anwendungsdaten besteht die Gefahr einer für den gewünschten Einsatzzweck falschen technischen Auslegung der Ventile. Dies kann zur Folge haben, dass die physikalischen und / oder chemischen Eigenschaften der verwendeten Werkstoffe oder Dichtungen für den beabsichtigten Einsatzzweck unzureichend sind. Um hydraulische Schläge in Rohrleitungen zu vermeiden, sind bei der Ventilauslegung für Flüssigkeiten die Strömungsgeschwindigkeiten zu berücksichtigen.

■ Nicht unterlegte Flächen weisen Standardgeräte aus.
 Grau unterlegte Flächen beinhalten technische Varianten.

3/2 Wegeventil

Druckbereich

Nennweite

Anschluss

Funktion

direktgesteuert

Großvakuum

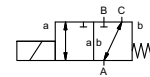
DN 20 mm

Muffe

Ventil

normal geschlossen (A ► B)

Kennzeichnung **NC**



Wirkungsweise

Ausführungen

druckentlastet, mit Federrückstellung, nicht überschneidungsfrei

Ⓞ Aluminium

Ventilsitz

Dichtwerkstoffe

Kunststoff auf Metall

NBR, CR

Anschlüsse

Funktion

Druckbereich

Kv-Wert

Vakuum

Druck-Vakuum

Gegendruck

Medien

Abrasive Medien

Dämpfung

Durchflussrichtung

Schaltspiele

Schaltzeit

Mediumtemperatur

Umgebungtemperatur

Endschalter

Handnotbetätigung

Abnahmen

Befestigung

Gewicht

Zusatzeinrichtungen

Kenngrößen allgemein

DRV Muffengewinde G 3/4

bar

Vakuum max. 98%

A ⇔ B Δp max.2 / B ⇔ A Δp max.2 / A ⇔ C Δp max.2 / C ⇔ A Δp max.2

m³/h

Leckrate

P₁ ⇔ P₂ Druckseite max. 1bar, Vakuumseite Leckrate < 10⁻⁶ mbar•l•s⁻¹

P₂ > P₁

gasförmig

öffnen

schliessen

siehe Druckbereich

1/min

ms

öffnen 160

schliessen 100

°C DC: -10 bis +80

°C AC: -10 bis +80

°C DC: -10 bis +80

°C AC: -10 bis +80

Bohrungen

kg

5,6

Sonderausführung

Kenngrößen elektrisch

U_n DC 24 V +5%/-10%

U_n AC 230 V +5%/-10% 40-60 Hz

DC Gleichstrommagnet

AC Gleichstrommagnet mit integriertem Gleichrichter

Sonderausführung

Sonderspannung auf Anfrage

Sonderspannung auf Anfrage

Nennspannung

Antrieb

Isolierstoffklasse

Schutzart

Einschaltdauer

Anschluss

Optional

Zusatzeinrichtungen

Stromaufnahme

H 180°C

IP65

ED 100%

Steckverbinder DIN EN 175301-803

Form A, 4x90° umsetzbar / LeitungsØ

6-8 mm

Leuchtstecker mit Varistor

N-Spule DC 24 V 1,56 A

AC 230 V 40-60 Hz 0,16 A

Explosionsschutz

Endschalter

Funktion: **NC**
Ventil stromlos geschlossen (A ► B)

