

03/2022



⚠ Die Werkstoffangaben der Ausführungen beziehen sich ausschließlich auf die mit dem Medium in Berührung kommenden Ventilschlußteile.

Bestellangaben

- Nennweite
- Anschluss
- Funktion NC/NO
- Betriebsdruck
- Durchflussmenge
- Medium
- Mediumtemperatur
- Umgebungstemperatur
- Nennspannung

⚠ Die technische Auslegung der Ventile erfolgt Medien- und Anwendungsspezifisch, was zu Abweichungen von den auf dem Datenblatt genannten allgemeinen Angaben im Hinblick auf Ausführung, Dichtwerkstoffe und Kenngrößen führen kann.

⚠ Bei ungenauen oder unvollständigen Bestellangaben bzw. Anwendungsdaten besteht die Gefahr einer für den gewünschten Einsatzzweck falschen technischen Auslegung der Ventile. Dies kann zur Folge haben, dass die physikalischen und / oder chemischen Eigenschaften der verwendeten Werkstoffe oder Dichtungen für den beabsichtigten Einsatzzweck unzureichend sind. Um hydraulische Schläge in Rohrleitungen zu vermeiden, sind bei der Ventilauslegung für Flüssigkeiten die Strömungsgeschwindigkeiten zu berücksichtigen.

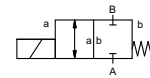
2/2 Wegeventil

Druckbereich
Nennweite
Anschluss
Funktion

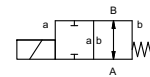
direktgesteuert

PN 0-40 bar
DN 15 mm
Muffe/Flansch

Ventil
normal geschlossen
Kennzeichnung **NC**



Ventil
normal offen
Kennzeichnung **NO**



Wirkungsweise
Ausführungen

druckentlastet, mit Federrückstellung
Ⓢ TÜV (Edelstahl)

Ventilsitz

Kunststoff auf Metall

Dichtwerkstoffe

FPM, PTFE

Anschlüsse

Kenngrößen allgemein

Sonderausführung

Funktion
Druckbereich

MK Muffengewinde G 3/8 - G 3/4
FK Flanschen PN 40
bar 0-40

Kv-Wert
Vakuum
Druck-Vakuum
Gegendruck
Medien

m³/h 6,0
Leckrate
P₁ ↔ P₂
P₂ > P₁ lieferbar (max. 16 bar)
flüssige Brennstoffe - Heizöl EL, M, S
Öle nicht nach DIN 51603, z.B. Tierfett

Abrasive Medien
Dämpfung

öffnen
schliessen

Durchflussrichtung
Schaltspiele
Schaltzeit

A ↔ B gemäß Kennzeichnung
1/min 200
ms öffnen 80
schliessen 80

Mediumtemperatur
Umgebungstemperatur

°C DC: -10 bis +160
AC: -10 bis +160
°C DC: -10 bis +60
AC: -10 bis +60

Endschalter
Handnotbetätigung
Abnahmen
Befestigung
Gewicht
Zusatzeinrichtungen

mechanisch
TÜV DIN EN ISO 23553-1
Winkel
kg MK 3,8 FK 5,0

Nennspannung

Kenngrößen elektrisch

Sonderausführung

Antrieb

U_n DC 24 V +5%/-10%
U_n AC 230 V +5%/-10% 40-60 Hz
DC Gleichstrommagnet
AC Gleichstrommagnet mit separatem Gleichrichter

Isolierstoffklasse
Schutzart
Einschaltdauer
Anschluss

H 180°C
IP65
ED 100%
M16x1,5 Anschlusskasten

Optional
Zusatzeinrichtungen
Stromaufnahme

N-Spule
H-Spule DC 24 V 2,29 A
AC 230 V 40-60 Hz 0,24 A

Explosionsschutz

Endschalter

mechanisch Wechsler

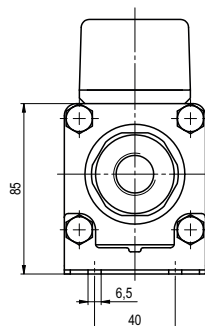
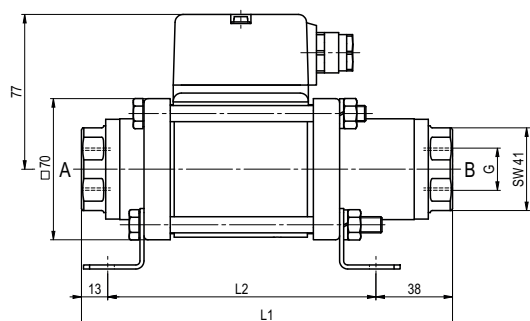
■ Nicht unterlegte Flächen weisen Standardgeräte aus.
Grau unterlegte Flächen beinhalten technische Varianten.

coax® Datenblatt - coaxial Ventil

Type MK 15 TÜV HT

FK 15 TÜV HT

Funktion: **NC**
Ventil stromlos geschlossen



Baulänge	L1	L2	L3
Standard	184	133	241
mit mechanischen Endschaltern	204	153	261

Funktion: **NO**
Ventil stromlos offen

