

05/2022



⚠ Die Werkstoffangaben der Ausführungen beziehen sich ausschließlich auf die mit dem Medium in Berührung kommenden Ventilschlußteile.

Bestellangaben

- Nennweite
- Anschluss
- Funktion NC/NO
- Betriebsdruck
- Durchflussmenge
- Medium
- Mediumstemperatur
- Umgebungstemperatur
- Nennspannung

⚠ Die technische Auslegung der Ventile erfolgt Medien- und Anwendungsspezifisch, was zu Abweichungen von den auf dem Datenblatt genannten allgemeinen Angaben im Hinblick auf Ausführung, Dichtwerkstoffe und Kenngrößen führen kann.

⚠ Bei ungenauen oder unvollständigen Bestellangaben bzw. Anwendungsdaten besteht die Gefahr einer für den gewünschten Einsatzzweck falschen technischen Auslegung der Ventile. Dies kann zur Folge haben, dass die physikalischen und / oder chemischen Eigenschaften der verwendeten Werkstoffe oder Dichtungen für den beabsichtigten Einsatzzweck unzureichend sind. Um hydraulische Schläge in Rohrleitungen zu vermeiden, sind bei der Ventilauslegung für Flüssigkeiten die Strömungsgeschwindigkeiten zu berücksichtigen.

■ Nicht unterlegte Flächen weisen Standardgeräte aus.
 Grau unterlegte Flächen beinhalten technische Varianten.

2/2 Wegeventil

Druckbereich

Nennweite

Anschluss

Funktion

direktgesteuert

PN 0-10 bar

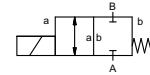
DN 25 mm

Muffe

Ventil

normal geschlossen

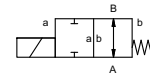
Kennzeichnung **NC**



Ventil

normal offen

Kennzeichnung **NO**



Wirkungsweise

Ausführungen

druckentlastet, mit Federrückstellung

① Messing

④ Edelstahl

Ventilsitz

Kunststoff auf Metall

Dichtwerkstoffe

NBR

FPM

Anschlüsse

RSV Muffengewinde G 1 1/4

Funktion

NC

NO

Druckbereich

0-10

Kv-Wert

m³/h 7,5

Vakuum

Grobvakuum

Druck-Vakuum

P₁ ↔ P₂

auf Anfrage

Gegendruck

P₂ > P₁

Medien

gasförmig - flüssig

Abrasive Medien

Dämpfung

öffnen

schliessen

A ↔ B gemäß Kennzeichnung

1/min 130

ms öffnen 130

schliessen 200

Mediumstemperatur

°C DC: -10 bis +80

AC: -10 bis +80

Umgebungstemperatur

°C DC: -10 bis +80

AC: -10 bis +80

Endschalter

Handnotbetätigung

Abnahmen

Befestigung

Gewicht

kg 4,2

Zusatzeinrichtungen

Winkel / Bohrungen

auf Anfrage

Nennspannung

U_n DC 24 V +5%/-10%

Sonderspannung auf Anfrage

U_n AC 230 V +5%/-10% 40-60 Hz

Sonderspannung auf Anfrage

Antrieb

DC Gleichstrommagnet

AC Gleichstrommagnet mit integriertem Gleichrichter

Isolierstoffklasse

H 180°C

Schutzart

IP65

Einschaltdauer

ED 100%

Anschluss

Steckverbinder DIN EN 175301-803 Form A, 4x90° umsetzbar / LeitungsØ 6-8 mm

Anschlusskasten M16x1,5

Optional

Zusatzeinrichtungen

Leuchtstecker mit Varistor

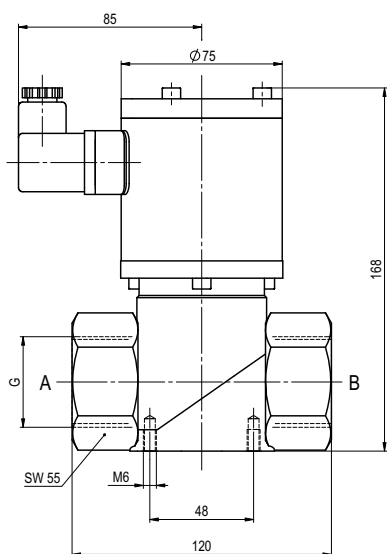
Stromaufnahme

N-Spule DC 24 V 1,56 A
 AC 230 V 40-60 Hz 0,16 A

Explosionschutz

Endschalter

Funktion: **NC**
Ventil stromlos geschlossen



Funktion: **NO**
Ventil stromlos offen

