

03/2022



! Die Werkstoffangaben der Ausführungen beziehen sich ausschließlich auf die mit dem Medium in Berührung kommenden Ventilschlußteile.

Bestellangaben Hauptventil

- Nennweite
- Anschluss
- Druckregelbereich
- Durchflussmenge
- Medium
- Mediumtemperatur
- Umgebungstemperatur

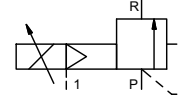
Bestellangaben Proportionalventil

- Nennspannung
- Steuerdruckbereich min/max
- Sollwertsignal

! Die technische Auslegung der Ventile erfolgt Medien- und Anwendungsspezifisch, was zu Abweichungen von den auf dem Datenblatt genannten allgemeinen Angaben im Hinblick auf Ausführung, Dichtwerkstoffe und Kenngrößen führen kann.

! Bei ungenauen oder unvollständigen Bestellangaben bzw. Anwendungsdaten besteht die Gefahr einer für den gewünschten Einsatzzweck falschen technischen Auslegung der Ventile. Dies kann zur Folge haben, dass die physikalischen und / oder chemischen Eigenschaften der verwendeten Werkstoffe oder Dichtungen für den beabsichtigten Einsatzzweck unzureichend sind. Um hydraulische Schläge in Rohrleitungen zu vermeiden, sind bei der Ventilauslegung für Flüssigkeiten die Strömungsgeschwindigkeiten zu berücksichtigen.

Regelventil	proportional	fremdgesteuert
Druckbereich	PN 0-200 bar	
Nennweite	DN 8 mm	
Anschluss	Muffe	
Funktion	stufenlose Druckregelung	



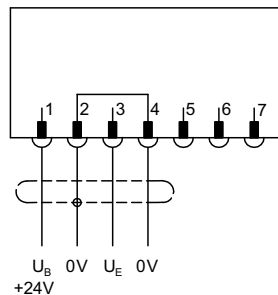
Wirkungsweise	fremdgesteuert, ohne Federrückstellung						
Ausführungen	<table border="0"> <tr> <td>② Stahl, verzinkt</td> <td>④</td> </tr> <tr> <td>① Messing</td> <td>⑤</td> </tr> <tr> <td>③</td> <td>⑥</td> </tr> </table>	② Stahl, verzinkt	④	① Messing	⑤	③	⑥
② Stahl, verzinkt	④						
① Messing	⑤						
③	⑥						
Ventilsitz	Metall auf Metall / Kunststoff auf Metall						
Dichtwerkstoffe	NBR / FPM						

Kenngrößen allgemein		Sonderausführung
Anschlüsse	SPB	Muffengewinde G 3/8
Funktion	stufenlose Druckregelung	
Druckregelbereich	bar	10-200 / 10-160
Durchfluss	m³/h	max. 1,1
Medien	gasförmig - flüssig	
Abrasive Medien		
Durchflussrichtung	P → R	gemäß Kennzeichnung
Ausregelzeit	ms	< 200
Mediumtemperatur	°C	0 bis +60
Umgebungstemperatur	°C	0 bis +50
Abnahmen		
Befestigung		
Gewicht	kg	3,7
Zusatzeinrichtungen		

Kenngrößen elektrisch		Sonderausführung
Nennspannung	U _B	DC 24 V (Max. Restwelligkeit 10 %)
Stromaufnahme	DC	< 0,7 A
Sollwerteingänge	U _E	0-10 V (RE 100 KΩ) / 4-20 mA (RE 250 KΩ)
Schutzart	IP65 (P54)	nach DIN 40050
Einschaltdauer	ED	100 % (Anschlussbedingungen beachten)
Anschluss	Stecker 7 polig / LeitungsØ 6-8 mm	

Kenngrößen pneumatisch		Sonderausführung
Druckluft	bar	siehe Steuerdruck-Diagramm umseitig
Steuerung	DIN ISO 8573-1 Druckluft-Qualitätsklasse 5/4/3 über 3/2-Wege Proportionalventil	
Steueranschlüsse	1	G 1/8

Anschlussplan



Anschlussbedingungen

Bei elektrischer Sollwertvorgabe am Proportionalventil muss gleichzeitig ausreichend Steuerdruck anliegen. (Siehe Steuerdruck-Diagramm).

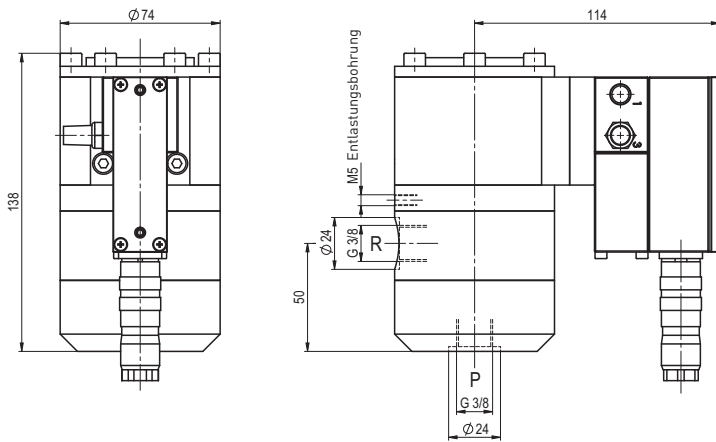
Einbaulage

Beliebig, jedoch Regler nicht nach unten.

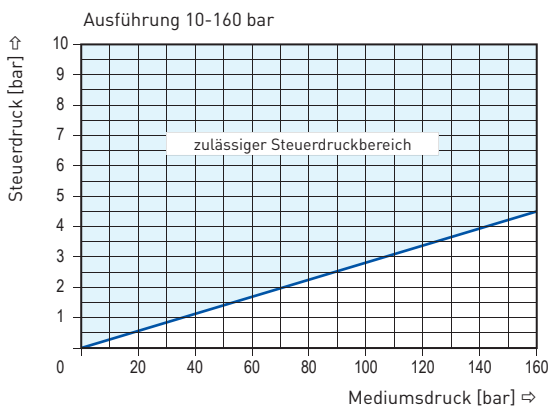
Nicht unterlegte Flächen weisen Standardgeräte aus.
 Grau unterlegte Flächen beinhalten technische Varianten.

coax® Datenblatt - Druckbegrenzungsventil

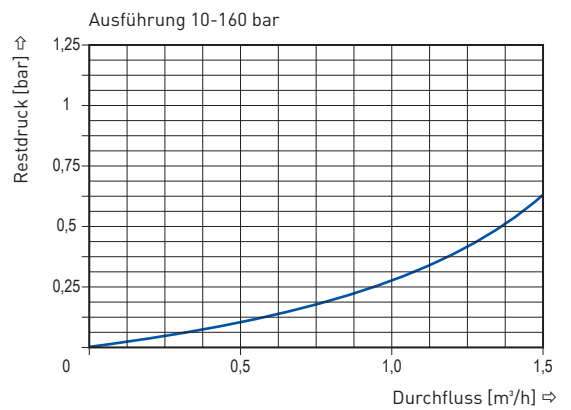
Type SPB 08



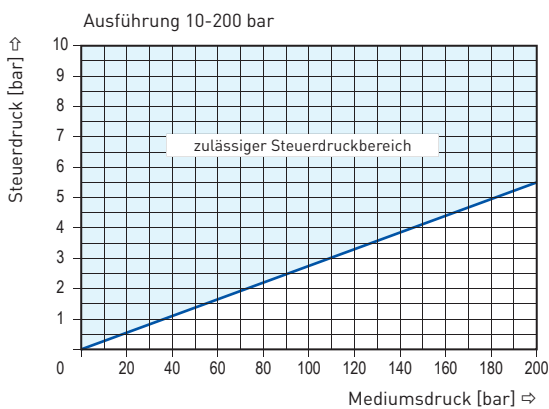
Steuerdruck-Diagramm



druckminimierte Umlaufschaltung



Steuerdruck-Diagramm



druckminimierte Umlaufschaltung

