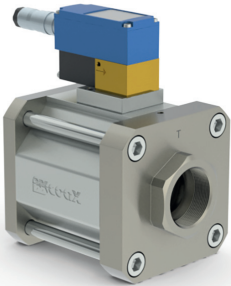


03/2022



! Die Werkstoffangaben der Ausführungen beziehen sich ausschließlich auf die mit dem Medium in Berührung kommenden Ventilschlußteile.

Bestellangaben Hauptventil

- Nennweite
- Anschluss
- Druckregelbereich
- Durchflussmenge
- Medium
- Mediumtemperatur
- Umgebungstemperatur

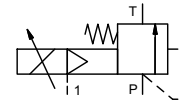
Bestellangaben Proportionalventil

- Nennspannung
- Steuerdruckbereich min/max
- Sollwertsignal

! Die technische Auslegung der Ventile erfolgt Medien- und Anwendungsspezifisch, was zu Abweichungen von den auf dem Datenblatt genannten allgemeinen Angaben im Hinblick auf Ausführung, Dichtwerkstoffe und Kenngrößen führen kann.

! Bei ungenauen oder unvollständigen Bestellangaben bzw. Anwendungsdaten besteht die Gefahr einer für den gewünschten Einsatzzweck falschen technischen Auslegung der Ventile. Dies kann zur Folge haben, dass die physikalischen und / oder chemischen Eigenschaften der verwendeten Werkstoffe oder Dichtungen für den beabsichtigten Einsatzzweck unzureichend sind. Um hydraulische Schläge in Rohrleitungen zu vermeiden, sind bei der Ventilauslegung für Flüssigkeiten die Strömungsgeschwindigkeiten zu berücksichtigen.

Regelventil proportional	fremdgesteuert
Druckbereich	PN 5-120 bar
Nennweite	DN 32 mm
Anschluss	Muffe
Funktion	stufenlose Druckregelung



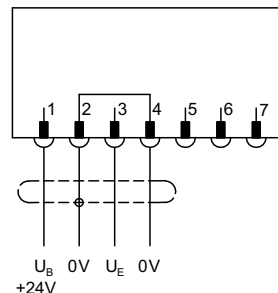
Wirkungsweise	fremdgesteuert, mit Federrückstellung						
Ausführungen	<table border="0"> <tr> <td>①</td> <td>④</td> </tr> <tr> <td>② Stahl, verzinkt</td> <td>⑤</td> </tr> <tr> <td>③</td> <td>⑥</td> </tr> </table>	①	④	② Stahl, verzinkt	⑤	③	⑥
①	④						
② Stahl, verzinkt	⑤						
③	⑥						
Ventilsitz	Metall auf Metall						
Dichtwerkstoffe	FPM, PTFE						

Anschlüsse	Kenngrößen allgemein	Sonderausführung
SPB	Muffengewinde G 1 1/2	SAE Anschluss DIN ISO 6162
Funktion	stufenlose Druckregelung	
Druckregelbereich	bar 5-120	
Durchfluss	m³/h 14,4	
Medien	flüssig - hochviskos - verschmutzt	
Abrasive Medien		
Durchflussrichtung	P → T gemäß Kennzeichnung	
Ausregelzeit	ms < 900	
Mediumtemperatur	°C 0 bis +60	
Umgebungstemperatur	°C 0 bis +50	
Abnahmen		
Befestigung	Bohrungen	
Gewicht	kg 8,4	
Zusatzeinrichtungen		

Nennspannung	Kenngrößen elektrisch	Sonderausführung
U _B	DC 24 V (Max. Restwelligkeit 10 %)	
Stromaufnahme	DC < 0,7 A	
Sollwerteingänge	U _E 0-10 V (R _E 100 KΩ)	4-20 mA (R _E 250 KΩ)
Schutzart	IP65 (P54)	nach DIN 40050
Einschaltdauer	ED 100 % (Anschlussbedingungen beachten)	
Anschluss	Stecker 7 polig / LeitungsØ 6-8 mm	

Steuerdruckbereich	Kenngrößen pneumatisch	Sonderausführung
Druckluft	bar siehe Steuerdruck-Diagramm umseitig	
Steuerung	DIN ISO 8573-1 Druckluft-Qualitätsklasse 5/4/3	
Steueranschlüsse	über 3/2-Wege Proportionalventil	
	1 G 1/8	

Anschlussplan



Anschlussbedingungen

Bei elektrischer Sollwertvorgabe am Proportionalventil muss gleichzeitig ausreichend Steuerdruck anliegen. (Siehe Steuerdruck-Diagramm).

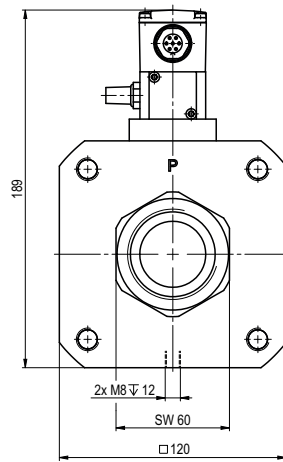
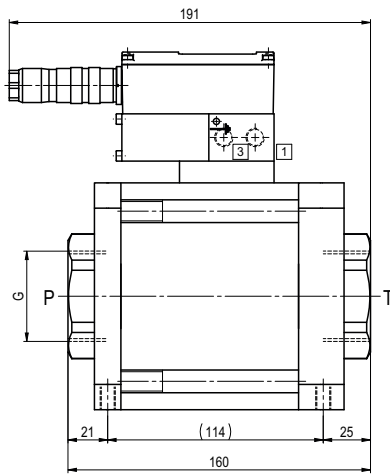
Einbaulage

Beliebig, jedoch Regler nicht nach unten.

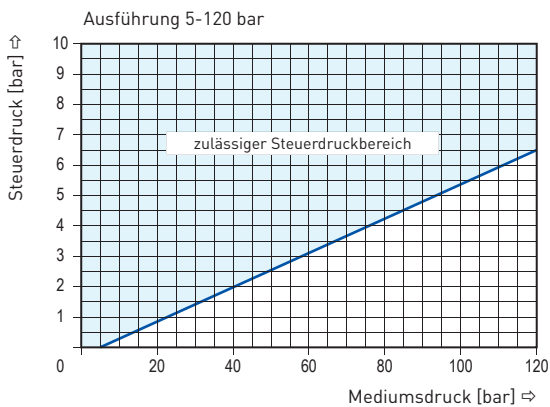
■ Nicht unterlegte Flächen weisen Standardgeräte aus.
 Grau unterlegte Flächen beinhalten technische Varianten.

coax® Datenblatt - Druckbegrenzungsventil

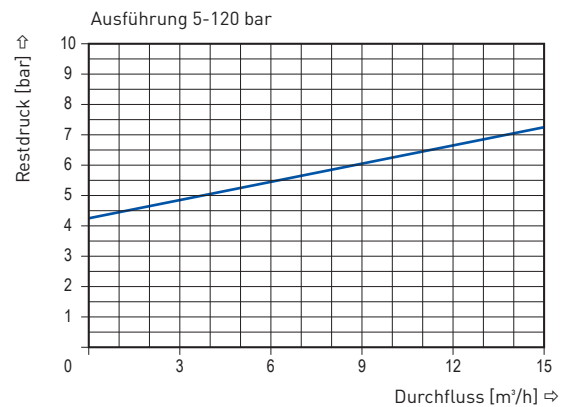
Type SPB-H 32



Steuerdruck-Diagramm



druckminimierte Umlaufschaltung



Schallentwicklung bei druckminimierter Umlaufschaltung und Durchfluss Q= 14,4 m³/h ca. 70 dbA