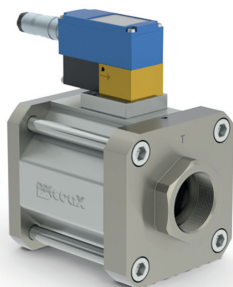


03/2022



**!** Die Werkstoffangaben der Ausführungen beziehen sich ausschließlich auf die mit dem Medium in Berührung kommenden Ventilschlußteile.

### Bestellangaben Hauptventil

- Nennweite
- Anschluss
- Druckregelbereich
- Durchflussmenge
- Medium
- Mediumtemperatur
- Umgebungstemperatur

### Bestellangaben Proportionalventil

- Nennspannung
- Steuerdruckbereich min/max
- Sollwertsignal

**!** Die technische Auslegung der Ventile erfolgt Medien- und Anwendungsspezifisch, was zu Abweichungen von den auf dem Datenblatt genannten allgemeinen Angaben im Hinblick auf Ausführung, Dichtwerkstoffe und Kenngrößen führen kann.

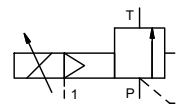
**!** Bei ungenauen oder unvollständigen Bestellangaben bzw. Anwendungsdaten besteht die Gefahr einer für den gewünschten Einsatzzweck falschen technischen Auslegung der Ventile. Dies kann zur Folge haben, dass die physikalischen und / oder chemischen Eigenschaften der verwendeten Werkstoffe oder Dichtungen für den beabsichtigten Einsatzzweck unzureichend sind. Um hydraulische Schläge in Rohrleitungen zu vermeiden, sind bei der Ventilauslegung für Flüssigkeiten die Strömungsgeschwindigkeiten zu berücksichtigen.

### Regelventil proportional

**Druckbereich**  
**Nennweite**  
**Anschluss**  
**Funktion**

### fremdgesteuert

PN 1-16 bar  
DN 32 mm  
Muffe  
stufenlose Druckregelung



### Wirkungsweise

fremdgesteuert, ohne Federrückstellung

### Ausführungen

- |                   |   |
|-------------------|---|
| ①                 | ④ |
| ② Stahl, verzinkt | ⑤ |
| ③                 | ⑥ |

### Ventilsitz

Metall auf Metall

### Dichtwerkstoffe

FPM, PTFE

### Anschlüsse

SPB      Muffengewinde G 1 1/2      SAE Anschluss DIN ISO 6162

### Funktion

stufenlose Druckregelung

### Druckregelbereich

bar 1-16

### Durchfluss

m³/h 24,0

### Medien

flüssig - hochviskos - verschmutzt

### Abrasive Medien

P ⇒ T gemäß Kennzeichnung

### Durchflussrichtung

ms < 900

### Ausregelzeit

°C 0 bis +60

### Mediumtemperatur

°C 0 bis +50

### Umgebungstemperatur

### Abnahmen

Böhrungen

### Befestigung

kg 8,4

### Gewicht

### Zusatzeinrichtungen

### Kenngrößen allgemein

### Sonderausführung

### Kenngrößen elektrisch

### Sonderausführung

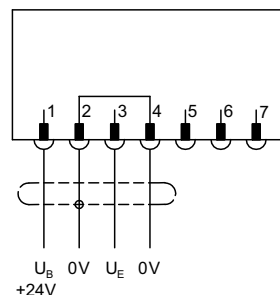
U<sub>B</sub> DC 24 V (Max. Restwelligkeit 10 %)  
DC < 0,7 A  
U<sub>E</sub> 0-10 V (RE 100 KΩ)      4-20 mA (RE 250 KΩ)  
IP65 (P54) nach DIN 40050  
ED 100 % (Anschlussbedingungen beachten)  
Anschluss Stecker 7 polig / LeitungsØ 6-8 mm

### Kenngrößen pneumatisch

### Sonderausführung

bar siehe Steuerdruck-Diagramm umseitig  
Druckluft DIN ISO 8573-1 Druckluft-Qualitätsklasse 5/4/3  
Steuerung über 3/2-Wege Proportionalventil  
Steueranschlüsse 1 G 1/8

### Anschlussplan



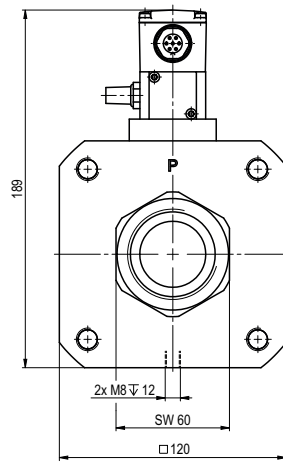
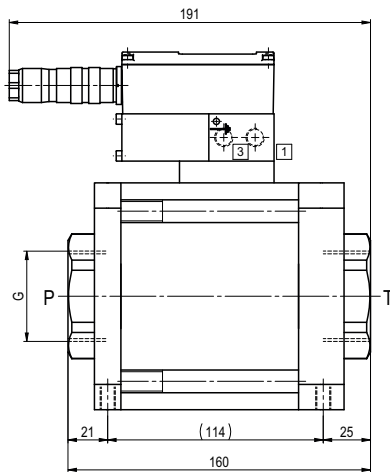
### Anschlussbedingungen

Bei elektrischer Sollwertvorgabe am Proportionalventil muss gleichzeitig ausreichend Steuerdruck anliegen. (Siehe Steuerdruck-Diagramm).

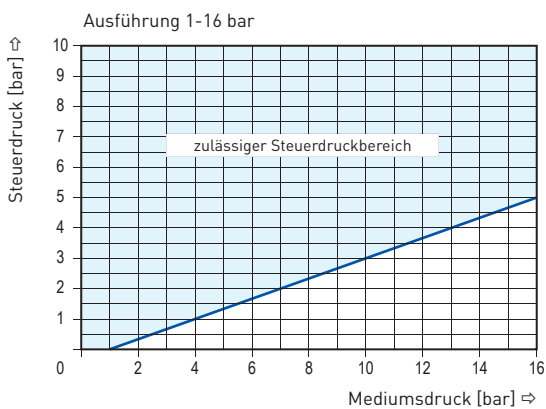
### Einbaulage

Beliebig, jedoch Regler nicht nach unten.

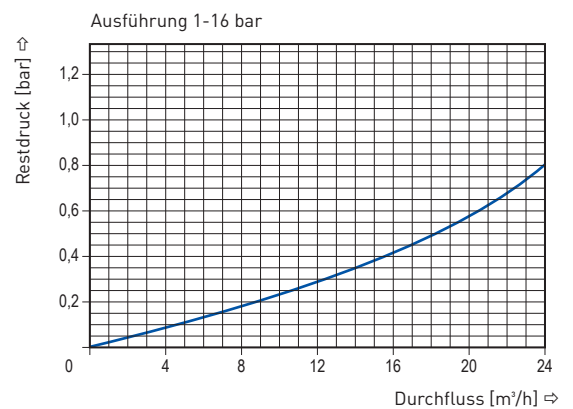
■ Nicht unterlegte Flächen weisen Standardgeräte aus.  
Grau unterlegte Flächen beinhalten technische Varianten.



### Steuerdruck-Diagramm



### druckminimierte Umlaufschaltung



### Schallentwicklung bei druckminimierter Umlaufschaltung und Durchfluss Q= 24 m³/h ca. 70 dbA