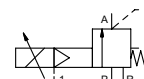


3/2-Wege-Druckregelventil

Type SPP-1 15 DR SPP-2 15 DR



Regelventil proportional fremdgesteuert
Druckbereich PN 0-100 bar
Nennweite DN 15 mm
Anschluss Muffe
Funktion stufenlose Druckregelung über elektrische Sollwertvorgabe



⚠ Die Werkstoffangaben der Ausführungen beziehen sich ausschließlich auf die mit dem Medium in Berührung kommenden Ventilanlaufsteile.

Wirkungsweise fremdgesteuert, mit Federrückstellung
Ausführungen ① Aluminium ④
 ① ⑤
 ③ ⑥
Ventilsitz Kunststoff auf Metall
Dichtwerkstoffe EPDM, PU, HNBR **FPM**

Bestellangaben Hauptventil

- Nennweite
- Anschluss
- Druckregelbereich
- Durchflussmenge
- Medium
- Mediumstemperatur
- Umgebungstemperatur

Bestellangaben Proportionalventil

- Nennspannung
- Steuerdruckbereich min/max

Kenngrößen allgemein		Sonderausführung	
Anschlüsse	SPP Muffengewinde G 3/4		
Funktion	stufenlose Druckregelung		
Druckregelbereich	SPP-1 5-40	SPP-2 5-100	
Durchfluss	m³/h max. 6,0		
Medien	gasförmig - flüssig		
Abrasives Medien			
Durchflussrichtung	P: Vers. Druck A: geregelter Druck R: Entlüftung		
Ausregelzeit	ms < 200		
Mediumstemperatur	°C 0 bis +60		
Umgebungstemperatur	°C 0 bis +50		
Abnahmen		WAZ	
Befestigung		Befestigungswinkel	
Gewicht	kg 7,5	7,9	
Zusatzeinrichtungen			

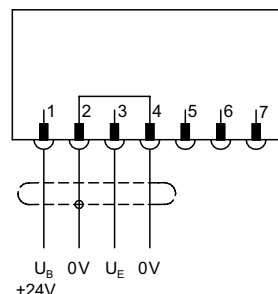
Kenngrößen elektrisch		Sonderausführung	
Nennspannung	U _B DC 24 V (Max. Restwelligkeit 10 %)		
Stromaufnahme	DC < 0,7 A		
Sollwerteingänge	U _E 0-10 V (R _E 10 KΩ)		
Schutzart	IP65 (P54) nach DIN 40050		
Einschaltdauer	ED 100 % (Anschlussbedingungen beachten)		
Anschluss	Stecker 7 polig / LeitungsØ 6-8 mm		

Kenngrößen pneumatisch		Sonderausführung	
Steuerdruckbereiche	bar siehe Steuerdruck-Diagramm umseitig		
Druckluft	DIN ISO 8573-1 Druckluft-Qualitätsklasse 5/4/3		
Steuerung	über 3/2-Wege Proportionalventil		
Steueranschlüsse	1 G 1/8		

⚠ Die technische Auslegung der Ventile erfolgt Medien- und Anwendungsspezifisch, was zu Abweichungen von den auf dem Datenblatt genannten allgemeinen Angaben im Hinblick auf Ausführung, Dichtwerkstoffe und Kenngrößen führen kann.

⚠ Bei ungenauen oder unvollständigen Bestellangaben bzw. Anwendungsdaten besteht die Gefahr einer für den gewünschten Einsatzzweck falschen technischen Auslegung der Ventile. Dies kann zur Folge haben, dass die physikalischen und / oder chemischen Eigenschaften der verwendeten Werkstoffe oder Dichtungen für den beabsichtigten Einsatzzweck unzureichend sind.

Anschlussplan



Anschlussbedingungen

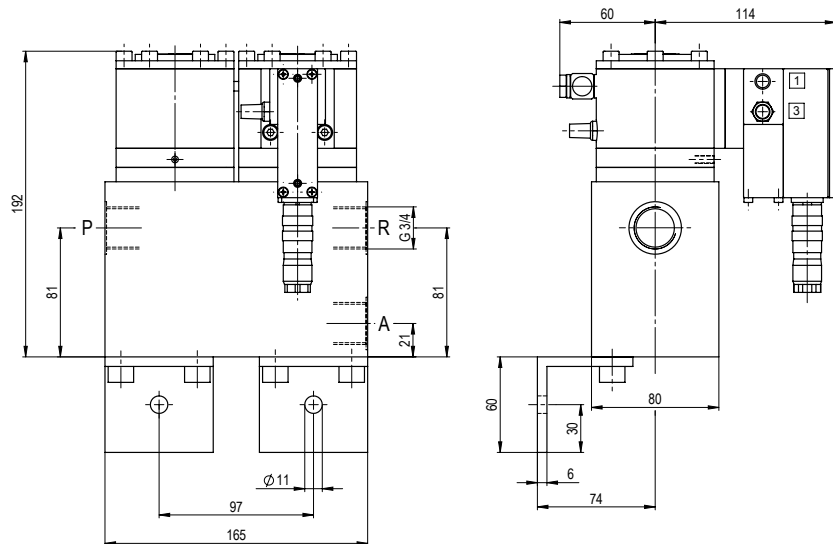
Bei elektrischer Sollwertvorgabe am Proportionalventil muss gleichzeitig ausreichend Steuerdruck anliegen. (Siehe Steuerdruck-Diagramm).

Einbaulage

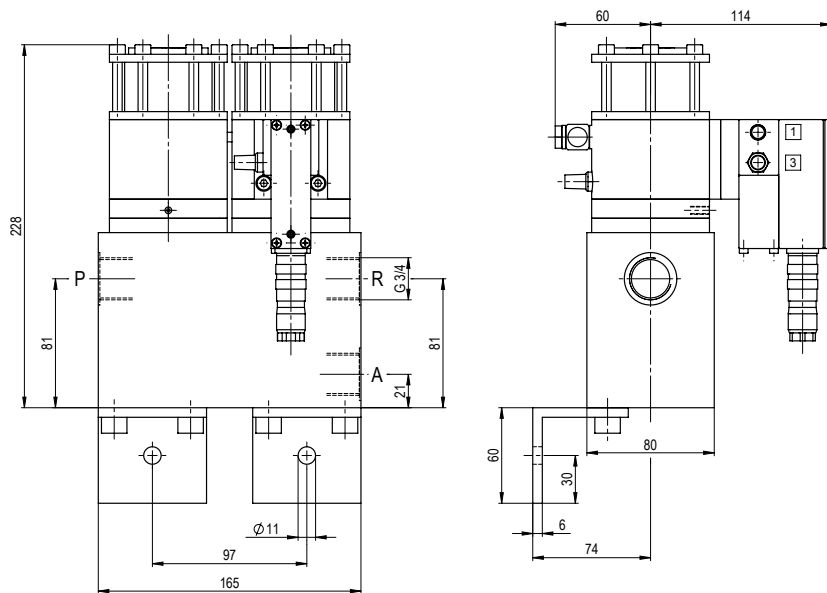
Beliebig, jedoch Regler nicht nach unten.

■ Nicht unterlegte Flächen weisen Standardgeräte aus.
 Grau unterlegte Flächen beinhalten technische Varianten.

Type SPP-1 15 DR



Type SPP-2 15 DR



Steuerdruck-Diagramm

