

Type VMK 25  
VFK 25

09/2022



⚠ Die Werkstoffangaben der Ausführungen beziehen sich ausschließlich auf die mit dem Medium in Berührung kommenden Ventilschlußteile.

**Bestellangaben Hauptventil**

- Nennweite
- Anschluss
- Funktion NC/NO
- Betriebsdruck
- Durchflussmenge
- Medium
- Mediumtemperatur
- Umgebungstemperatur
- Antriebsart

**Bestellangaben Pneumatik-Antrieb**

- Nennspannung
- Schutzart
- Steuerdruckbereich min/max
- Pilotventil Ausführung

**Bestellangaben Hydraulik-Antrieb**

- Steuerdruckbereich min/max
- Funktion des Hydraulik-Steuerventils

⚠ Die technische Auslegung der Ventile erfolgt Medien- und Anwendungsspezifisch, was zu Abweichungen von den auf dem Datenblatt genannten allgemeinen Angaben im Hinblick auf Ausführung, Dichtwerkstoffe und Kenngrößen führen kann.

⚠ Bei ungenauen oder unvollständigen Bestellangaben bzw. Anwendungsdaten besteht die Gefahr einer für den gewünschten Einsatzzweck falschen technischen Auslegung der Ventile. Dies kann zur Folge haben, dass die physikalischen und / oder chemischen Eigenschaften der verwendeten Werkstoffe oder Dichtungen für den beabsichtigten Einsatzzweck unzureichend sind. Um hydraulische Schläge in Rohrleitungen zu vermeiden, sind bei der Ventilauslegung für Flüssigkeiten die Strömungsgeschwindigkeiten zu berücksichtigen.

■ Nicht unterlegte Flächen weisen Standardgeräte aus.  
Grau unterlegte Flächen beinhalten technische Varianten.

**2/2 Wegeventil**

**Druckbereich**  
**Nennweite**  
**Anschluss**  
**Funktion**

**Wirkungsweise**  
**Ausführungen**

**Ventilsitz**

**Dichtwerkstoffe**

**Anschlüsse**

**Funktion**  
**Druckbereich**

**Kv-Wert**

**Vakuum**  
**Druck-Vakuum**

**Gegendruck**  
**Medien**

**Abrasive Medien**  
**Dämpfung**

**Durchflussrichtung**  
**Schaltspiele**  
**Schaltzeit**

**Mediumtemperatur**  
**Umgebungstemperatur**  
**Spülanschlüsse**  
**Leckanschlüsse**

**Endschalter**  
**Handnotbetätigung**  
**Abnahmen**  
**Befestigung**

**Gewicht**  
**Zusatzrichtungen**

**Nennspannung**

**Leistungsaufnahme**

**Schutzart**  
**Einschaltdauer**  
**Anschluss**  
**Optional**  
**Zusatzrichtungen**  
**Zulässige Temperaturen**

**Explosionsschutz**

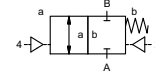
**Steuerdruckbereich**  
**Luftbedarf**  
**Schaltgeschwindigkeit**  
**Steuerung**  
**Anschlussbild**  
**Steueranschlüsse**

**Steuerdruckbereich**  
**Steuerung**  
**Steueranschlüsse**  
**Eigenmedium**

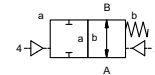
**fremdgesteuert**

PN 0-100 bar  
DN 25 mm  
Muffe/Flansch

Ventil  
normal geschlossen  
Kennzeichnung **NC**



Ventil  
normal offen  
Kennzeichnung **NO**



druckentlastet, mit Federrückstellung

- |                              |                   |
|------------------------------|-------------------|
| ① Messing                    | ② Stahl, verzinkt |
| ③ Messing, nickelbeschichtet | ⑤ Buntmetallfrei  |
| ④ Stahl, nickelbeschichtet   | ⑥ Edelstahl       |
| ⑦ Aluminium                  |                   |

Kunststoff auf Metall

NBR PTFE, FPM, CR, EPDM

**Kenngrößen allgemein**

VMK	Muffengewinde G 1 - G 1 1/2	Sondergewinde
VFK	Flanschen PN 16 / 40 / 100	Sonderflanschen
	NC	NO
bar	0-16 / 0-40 / 0-63 / 0-100	> 100 bar auf Anfrage

**Sonderausführung**

m³/h	13,3	
Leckrate		< 10 <sup>-6</sup> mbar•L•s <sup>-1</sup>
P <sub>1</sub> ⇄ P <sub>2</sub>		Druckseite max. 100 bar
		Vakuumseite Leckrate auf Anfrage
P <sub>2</sub> > P <sub>1</sub>		lieferbar (max. 16 bar)
	gasförmig - flüssig - hochviskos - gallertartig - pastenförmig - verschmutzt	lieferbar

öffnen		
schliessen	über Drosseln des Pilotventils	
A ⇄ B	gemäß Kennzeichnung	wechselseitig auf Anfrage
1/min	200	
ms	öffnen 50-3000 schliessen 50-3000	
°C	mit angeflanschem Pilotventil 60	Pilotventil außerhalb des Temperatur- be-
°C	mit angeflanschem Pilotventil 50	reichs Mediumtemperatur max. 160 °C
		lieferbar
		lieferbar
		induktiv / mechanisch auf Anfrage
	über Pilotventil	
		LR/DNV/WAZ
		Winkel
kg	VMK 6,7 VFK 9,0	auf Anfrage

**Kenngrößen elektrisch**

U <sub>n</sub>	DC 24 V	Sonderspannung auf Anfrage
U <sub>n</sub>	AC 230 V 50 Hz	Sonderspannung auf Anfrage
DC	4,8 W	2,5 W [Steuerdruckbereich 4-7 bar]
AC	Anzugleistung 11,0 VA Halteleistung 8,5 VA	

**Sonderausführung**

IP65 (P54)	nach DIN 40050	
ED	100%	
M12x1	Steckverbinder DIN EN 175301-803 Form B, 2x180° umsetzbar / LeitungsØ 6-8 mm	Magnetspule nach VDMA
	Magnetspule nach DESINA	
	Leuchtstecker mit Varistor	
Medium	60°C	
Umgebung	50°C	
E Ex e II T5	Nennspannung U <sub>n</sub>	DC 24 V 3,25 W
	Leistungsaufnahme	AC 230 V 50 Hz 2,90 W

**Antrieb pneumatisch**

bar	4-8
cm³/Hub	18
	Hauptventil über Drosseln des Pilotventils stufenlos regulierbar
	vorzugsweise über 5/2-Wege Pilotventil
	co-ax / Namur ISO 1
2/4	G 1/8 G 1/4

**Sonderausführung**

**Antrieb hydraulisch**

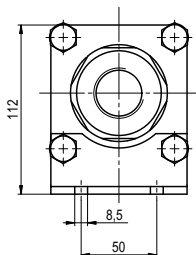
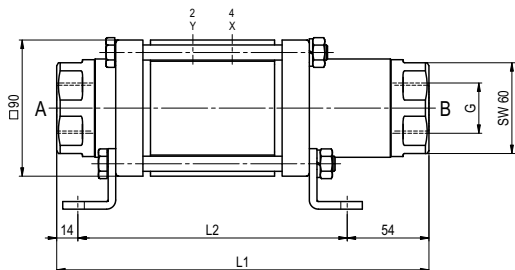
bar	15-30 / 30-60
	vorzugsweise über 4/2-Wege Steuerventil
X/Y	G 1/4 NPT 1/4

**Sonderausführung**

# coax® Datenblatt - coaxial Ventil

Type VMK 25  
VFK 25

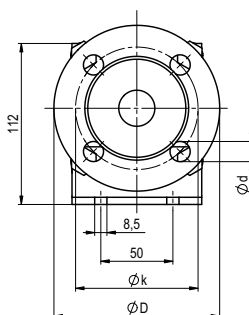
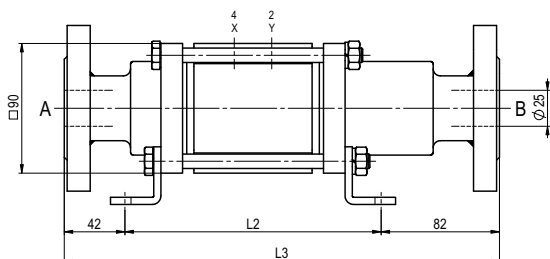
Funktion: **NC**  
Ventil stromlos geschlossen



Baulänge	L1	L2	L3
Standard	246	178	302
mit induktiven Endschaltern	260	192	316
mit Druckschmierkopf	276	208	332
mit mechanischen Endschaltern	270	202	326

Flanschen PN	DIN	ØD	Øk	Ød
16	EN 1092-1	115	85	14
40	EN 1092-1	115	85	14
100	EN 1092-1	140	100	18

Funktion: **NO**  
Ventil stromlos offen



### Antrieb pneumatisch

