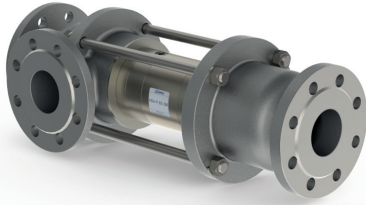


09/2022



! Die Werkstoffangaben der Ausführungen beziehen sich ausschließlich auf die mit dem Medium in Berührung kommenden Ventilschlußteile.

Bestellangaben Hauptventil

- Nennweite
- Anschluss
- Funktion NC/NO
- Betriebsdruck
- Druckanschluss an A, B oder C
- Durchflussmenge
- Medium
- Mediumtemperatur
- Umgebungtemperatur
- Antriebsart

Bestellangaben Pneumatik-Antrieb

- Nennspannung
- Schutzart
- Steuerdruckbereich min/max
- Pilotventil Ausführung

Bestellangaben Hydraulik-Antrieb

- Steuerdruckbereich min/max
- Funktion des Hydraulik-Steuerventils

! Die technische Auslegung der Ventile erfolgt Medien- und Anwendungsspezifisch, was zu Abweichungen von den auf dem Datenblatt genannten allgemeinen Angaben im Hinblick auf Ausführung, Dichtwerkstoffe und Kenngrößen führen kann.

! Bei ungenauen oder unvollständigen Bestellangaben bzw. Anwendungsdaten besteht die Gefahr einer für den gewünschten Einsatzzweck falschen technischen Auslegung der Ventile. Dies kann zur Folge haben, dass die physikalischen und / oder chemischen Eigenschaften der verwendeten Werkstoffe oder Dichtungen für den beabsichtigten Einsatzzweck unzureichend sind. Um hydraulische Schläge in Rohrleitungen zu vermeiden, sind bei der Ventilauslegung für Flüssigkeiten die Strömungsgeschwindigkeiten zu berücksichtigen.

■ Nicht unterlegte Flächen weisen Standardgeräte aus.
 Grau unterlegte Flächen beinhalten technische Varianten.

3/2 Wegeventil

Druckbereich
Nennweite
Anschluss
Funktion

Wirkungsweise
Ausführungen

Ventilsitz
Dichtwerkstoffe

Anschlüsse
Funktion
Druckbereich
Kv-Wert
Vakuum
Druck-Vakuum

Gegendruck
Medien
Abrasive Medien
Dämpfung

Durchflussrichtung
Schaltspiele
Schaltzeit

Mediumtemperatur
Umgebungstemperatur
Spülanschlüsse
Leckanschlüsse
Endschalter
Handnotbetätigung
Abnahmen
Befestigung
Gewicht
Zusatzrichtungen

Nennspannung
Leistungsaufnahme
Schutzart
Einschaltdauer
Anschluss
Optional
Zusatzrichtungen
Zulässige Temperaturen

Explosionsschutz

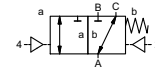
Steuerdruckbereich
Luftbedarf
Schaltgeschwindigkeit
Steuerung
Anschlussbild
Steueranschlüsse

Steuerdruckbereich
Steuerung
Steueranschlüsse
Eigenmedium

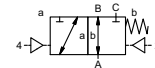
fremdgesteuert

PN 0-40 bar
 DN 65 mm
 Flansch

Ventil
 normal geschlossen (A ► B)
 Kennzeichnung **NC**



Ventil
 normal offen (A ► B)
 Kennzeichnung **NO**



druckentlastet, mit Federrückstellung, nicht überschnidungsfrei

- | | |
|----------------------------|-------------------|
| ① Aluminium | ② Stahl, verzinkt |
| ③ | ⑤ Buntmetallfrei |
| ④ Stahl, nickelbeschichtet | ⑥ Edelstahl |

Kunststoff auf Metall

NBR PTFE, FPM, CR, EPDM

Kenngrößen allgemein

VSV-F	Flanschen PN 16 / 40	Sonderausführung
NC	NO	Sonderflanschen
bar	0-16 / 0-40	> 40 bar auf Anfrage
	A ⇒ B max. 40 / B ⇒ A max. 16 / A ⇒ C max. 40 / C ⇒ A max. 40	
m³/h	68,0	
Leckrate		< 10 ⁻⁶ mbar•L•s ⁻¹
P ₁ ⇔ P ₂		Druckseite max. 40 bar Vakuumseite Leckrate auf Anfrage
P ₂ > P ₁	siehe Druckbereich	
	gasförmig - flüssig - hochviskos - gallertartig - pastenförmig - verschmutzt	lieferbar
öffnen		
schliessen	über Drosseln des Pilotventils	
	siehe Druckbereich	
l/min	50	
ms	öffnen 200-3000 schliessen 200-3000	
°C	mit angeflanschem Pilotventil 60	Pilotventil außerhalb des Temperaturbereichs Mediumtemperatur max. 160 °C
°C	mit angeflanschem Pilotventil 50	lieferbar
		lieferbar
		induktiv / mechanisch auf Anfrage
	über Pilotventil	
		LR/DNV/WAZ
kg	VSV-F 24,0	auf Anfrage

Kenngrößen elektrisch

		Sonderausführung
U _n	DC 24 V	Sonderspannung auf Anfrage
U _n	AC 230 V 50 Hz	Sonderspannung auf Anfrage
DC	4,8 W	2,5 W [Steuerdruckbereich 4-7 bar]
AC	Anzugsleistung 11,0 VA Halteleistung 8,5 VA	
IP65 (P54)	nach DIN 40050	
ED	100%	
M12x1	Steckverbinder DIN EN 175301-803 Form B, 2x180° umsetzbar / LeitungsØ 6-8 mm	Magnetspule nach VDMA
	Leuchtstecker mit Varistor	
Medium	60°C	
Umgebung	50°C	
E Ex e II T5	Nennspannung U _n	DC 24 V 3,25 W
	Leistungsaufnahme	AC 230 V 50 Hz 2,90 W

Antrieb pneumatisch

		Sonderausführung
bar	4-8	
cm³/Hub	50	
	Hauptventil über Drosseln des Pilotventils stufenlos regulierbar vorzugsweise über 5/2-Wege Pilotventil	
2/4	G 1/4	G 3/8

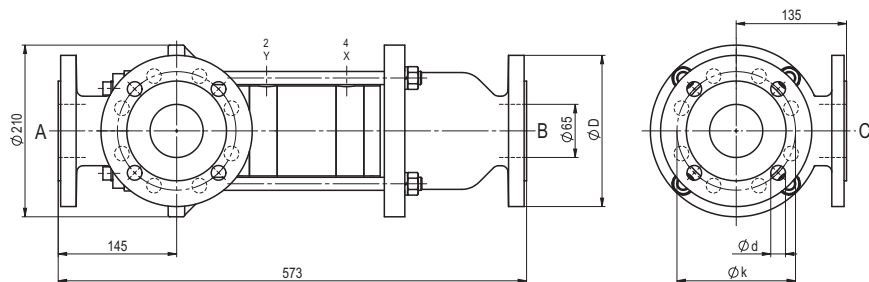
Antrieb hydraulisch

		Sonderausführung
bar	15-30 / 30-60	
	vorzugsweise über 4/2-Wege Steuerventil	
X/Y	G 1/4	NPT 1/4 auf Anfrage

coax® Datenblatt - coaxial Ventil

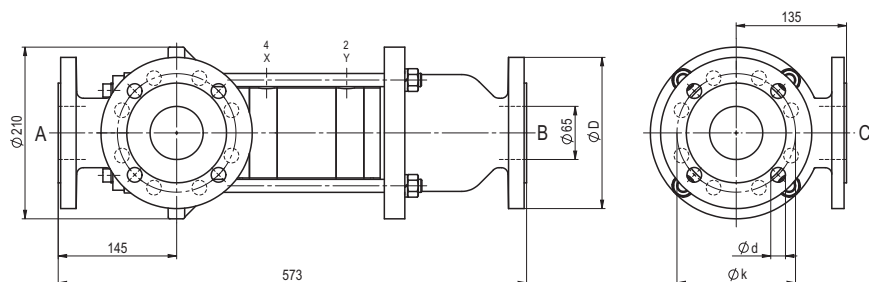
Type VSV-F 65 DR

Funktion: **NC**
Ventil stromlos geschlossen (A ► B)



Flanschen PN	DIN	$\varnothing D$	$\varnothing k$	$\varnothing d$
16	EN 1092-1	185	145	4x 18
40	EN 1092-1	185	145	8x 18

Funktion: **NO**
Ventil stromlos offen (A ► B)



Antrieb pneumatisch

