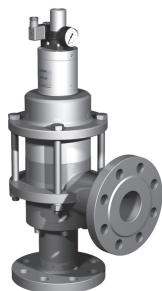


válvula limitadora de presión

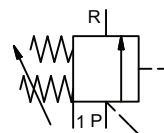
tipo HPB 65

3-HPB 65

tipo de válvula pilotada



válvula reguladora manual pilotada
rango de presión PN 0-64 bar
diámetro de paso DN 65 mm
conexión brida
función manual
 no escalonada
 regulación de presión



⚠ Los materiales de cuerpo citados arriba se refieren únicamente a las piezas que entran en contacto con el fluido.

diseño pilotada con retorno de muelle
materiales de cuerpo ① ④
 ② acero, galvanizado ⑤
 ③ ⑥
asiento de la válvula metal sobre metal
materiales de la junta NBR FPM

datos requeridos para la válvula principal

- diámetro de paso
- conexión
- rango de regulación de presión
- factor de caudal
- fluido
- temperatura del fluido
- temperatura ambiente

datos requeridos para accionamiento neumático

- voltaje nominal
- tipo de protección
- rango de presión de accionamiento min/max

especificaciones generales		opciones
conexiones	HPB	bridas PN 64
función		regulación no escalonada
regulación de presión	rango	bar 5-64
	factor Kv	m³/h máx. 60,0
fluido		líquido - altamente viscoso - contaminado
fluidos abrasivos		
sentido de flujo	P ⇌ R	según marcado
tiempo de funcionamiento	ms	< 400
temperatura del fluido	°C	0 hasta +60
temperatura ambiente	°C	0 hasta +50
homologaciones		
montaje		
peso	kg	42,5
equipamiento adicional		

especificaciones eléctricas		opciones	
voltaje nominal	U _n	24 V DC	voltajes especiales bajo demanda
	U _n	230 V 50 Hz AC	voltajes especiales bajo demanda
consumo	DC	4,8 W	2,5 W
	AC	funcionamiento 11,0 VA cabado 8,5 VA	
protección	IP 65 (P54)	según DIN 40 050	
	ED	100%	
funcionamiento continuo		conector eléctrico según DIN EN 175301-803	
conexión		forma B	
equipamiento adicional		conector iluminado, con varistor	
opcional	M12x1	conector según DESINA	conector según VDMA
	bobina	montado 3 x 90° / diámetro cable 6-8 mm	
max. temperature	fluido	60°C	
	ambiente	50°C	
antideflagrante	EEx m II T5	voltaje nominal U _n	corriente continua 24 V 3,25 W
		consumo	corriente alternate 230 V 50 Hz 2,90 W

⚠ El diseño técnico de las válvulas se basa en las especificaciones del fluido y de la aplicación, lo cual conlleva variaciones con respecto a los datos generales que aparecen en las hojas técnicas en cuanto a la construcción, materiales de juntas y características.

⚠ En el caso de que los datos de un pedido o bien las especificaciones de la aplicación sean imprecisos o incompletos, existe el riesgo de que se lleve a cabo un diseño técnico incorrecto para el uso final deseado. Esto puede tener como consecuencia, que las propiedades físicas y / o químicas de los materiales o juntas empleados sean insuficientes para el uso previsto.

especificaciones neumáticas		opciones
rango de presión	bar	ver diagrama de presión de mando
accionamiento		grado de calidad del aire 5/4/3 según DIN ISO 8573-1
consumo de aire		mediante válvula proporcional 3/2
control		
conexión del actuador	1	G 1/8

■ las especificaciones no resaltadas son estándar.
 las especificaciones resaltadas en gris son opcionales.

tipo HPB 65

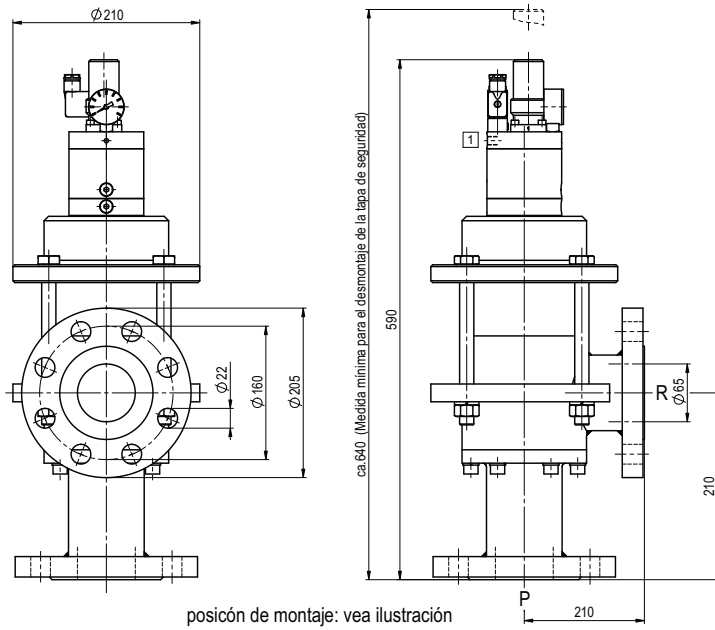
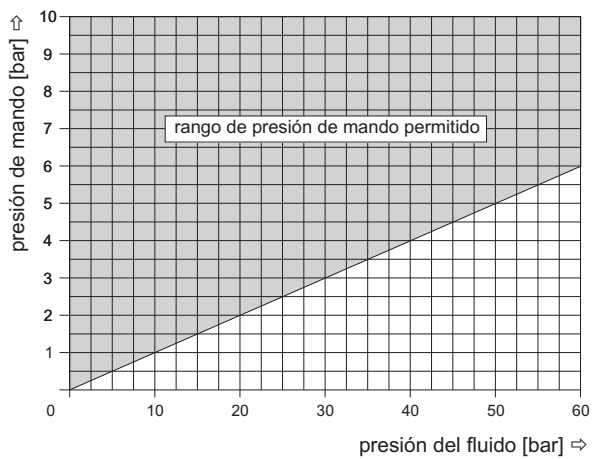
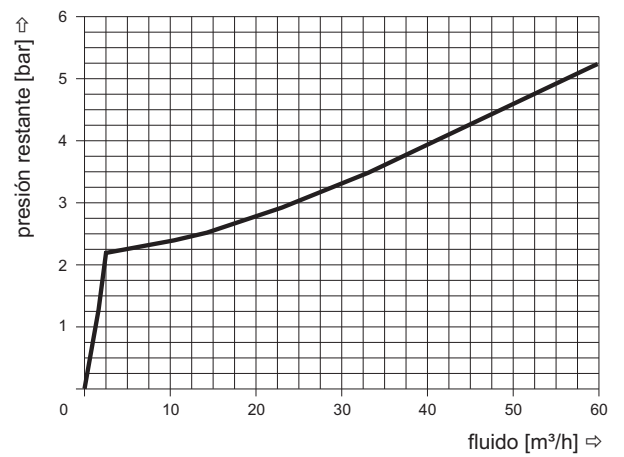


diagrama de presión de mando



contactos de circulación presión reducida



Las disposiciones específicas de cada aplicación referidas a temperatura, condiciones de presión, conexión eléctrica, fluidos y su consistencia pueden conllevar restricciones del campo de aplicación o modificaciones relevantes en el empleo de materiales y de juntas.

Con reserva de modificaciones técnicas • No tomamos ninguna responsabilidad por errores de imprenta • Dibujos detallados pueden ser puestos a su disposición si así se desea.