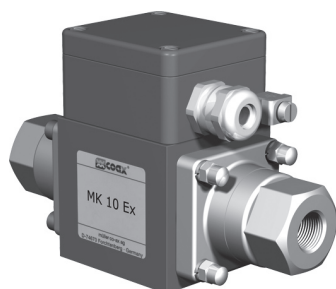


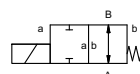
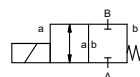
# válvula coaxial

## tipo MK 10 Ex



**válvula de 2/2 vías**  
**rango de presión** PN 0-16 bar  
**diámetro de paso** DN 10 mm  
**conexión** rosca  
**función** válvula normalmente cerrada  
 símbolo **NC**

válvula normalmente abierta  
 símbolo **NO**



Los materiales de cuerpo citados arriba se refieren únicamente a las piezas que entran en contacto con el fluido.

**diseño** presión equilibrada con retorno de muelle

**materiales de cuerpo** ① latón ②  
 ③ latón, niquelado ⑤  
 ④ ⑥ acero inoxidable

**asiento de la válvula** resina sintética sobre metal

**materiales de la junta** NBR PTFE, FPM, CR, EPDM

**datos requeridos**

- diámetro de paso
- conexión
- función NC/NO
- presión de trabajo
- factor de caudal
- fluido
- temperatura del fluido
- temperatura ambiente
- voltaje nominal

especificaciones generales		opciones
conexiones	MK roscas G 1/4 - G 3/4	roscas especiales
función	NC	NO
rango de presión	0-16 bar	> 16 bar bajo demanda
factor Kv	m³/h 2,5	
rango de fuga		< 10 <sup>-6</sup> mbar·l·s <sup>-1</sup>
presión-vacío	P <sub>1</sub> ⇌ P <sub>2</sub>	bajo demanda
contrapresión	P <sub>2</sub> > P <sub>1</sub>	bajo demanda
fluido	gaseoso - líquido - contaminado	
fluidos abrasivos		
amortiguación	apertura	
sentido de flujo	A ⇌ B según marcado	bajo demanda
ciclos de conmutación	1/min 200	
tiempos de conmutación	ms apertura 80 cierre 140	
temperatura del fluido	°C DC: -20 hasta +40 AC: -20 hasta +40	
temperatura ambiente	°C DC: -20 hasta +40 AC: -20 hasta +40	
detectores magnéticos		inductivos
accionamiento manual		
homologaciones		LR/GL/WAZ
montaje		escuadras de montaje
peso	kg MK 1,5	
equipamiento adicional		bajo demanda

especificaciones eléctricas		opciones
voltaje nominal	U <sub>n</sub> 24 V DC	voltajes especiales
	U <sub>n</sub> 230 V 40-60 Hz AC	voltajes especiales
accionamiento	DC bobina de corriente continua	
	AC bobina de corriente continua con rectificador integrado	
grado de aislamiento	H 180°C	
protección	IP65	
funcionamiento continuo	ED 100%	
conexión	caja de cables metálica cable 3 m	
opcional		
equipamiento adicional		
consumo	U <sub>n</sub> V-AC/DC 24 230	20 48 98 110 125 200
	I <sub>n</sub> A 1,04 0,12	1,25 0,50 0,25 0,22 0,22 0,13
antideflagrante	II 2 G Eex m II T4 y II 2 D IP68 T 130°C PTB 03 ATEX 2045 X	
detectores magnéticos	inductivos NAMUR	amplificador de circuito

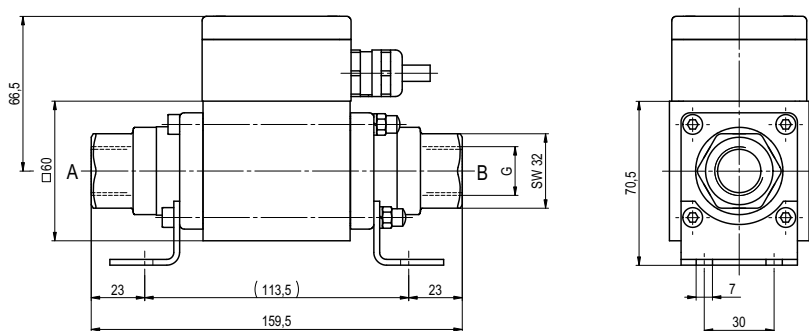
El diseño técnico de las válvulas se basa en las especificaciones del fluido y de la aplicación, lo cual conlleva variaciones con respecto a los datos generales que aparecen en las hojas técnicas en cuanto a la construcción, materiales de juntas y características.

En el caso de que los datos de un pedido o bien las especificaciones de la aplicación sean imprecisos o incompletos, existe el riesgo de que se lleve a cabo un diseño técnico incorrecto para el uso final deseado. Esto puede tener como consecuencia, que las propiedades físicas y / o químicas de los materiales o juntas empleados sean insuficientes para el uso previsto.

- las especificaciones no resaltadas son estándar.
- las especificaciones resaltadas en gris son opcionales.

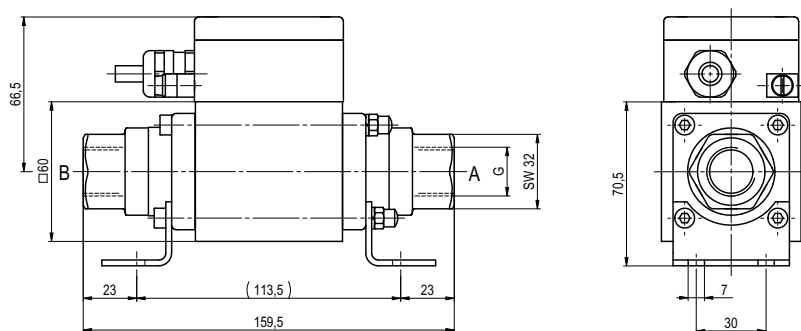
## tipo MK 10 Ex

función: **NC**  
válvula normalmente cerrada



## tipo MK 10 Ex

función: **NO**  
válvula normalmente abierta



Las disposiciones específicas de cada aplicación referidas a temperatura, condiciones de presión, conexión eléctrica, fluidos y su consistencia pueden conllevar restricciones del campo de aplicación o modificaciones relevantes en el empleo de materiales y de juntas.

Con reserva de modificaciones técnicas • No tomamos ninguna responsabilidad por errores de imprenta • Dibujos detallados pueden ser puestos a su disposición si así se desea.