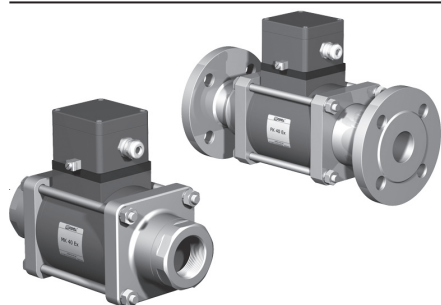


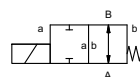
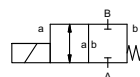
# válvula coaxial

tipo **MK 40 Ex**  
**FK 40 Ex**



**válvula de 2/2 vías**  
**rango de presión** accionamiento directo  
PN 0-64 bar (NO: 0-40 bar)  
**diámetro de paso** DN 40 mm  
**conexión** rosca/brida  
**función** válvula normalmente cerrada  
símbolo **NC**

válvula normalmente abierta  
símbolo **NO**



**⚠** Los materiales de cuerpo citados arriba se refieren únicamente a las piezas que entran en contacto con el fluido.

**diseño** presión equilibrada con retorno de muelle

**materiales de cuerpo**

① latón	② acero, galvanizado
③ latón, niquelado	⑤ sin materiales no ferrosos
④ acero, niquelado	⑥ acero inoxidable

**asiento de la válvula** resina sintética sobre metal

**materiales de la junta** NBR PTFE, FPM, CR, EPDM

**datos requeridos**

- diámetro de paso
- conexión
- función NC/NO
- presión de trabajo
- factor de caudal
- fluido
- temperatura del fluido
- temperatura ambiente
- voltaje nominal

especificaciones generales		opciones
<b>conexiones</b>	MK roscas G 1 1/2 - G 2 FK bridas PN 16/40/100	roscas especiales bridas especiales
<b>función</b>	NC	NO
<b>rango de presión</b>	bar 0-16/0-40/0-64	0-16/0-40
<b>factor Kv</b>	m³/h 18,4	
<b>rango de fuga</b>		< 10 <sup>-6</sup> mbar•l•s <sup>-1</sup>
<b>presión-vacío</b>	P <sub>1</sub> ⇌ P <sub>2</sub>	bajo demanda
<b>contrapresión</b>	P <sub>2</sub> > P <sub>1</sub>	disponible (máx. 16 bar)
<b>fluido</b>	gaseoso - líquido - altamente viscoso - gelatinoso - contaminado	
<b>fluidos abrasivos</b>		bajo demanda
<b>amortiguación</b>	apertura	
	cierre	disponible
<b>sentido de flujo</b>	A ⇌ B según marcado	bidireccional (máx. 16 bar)
<b>ciclos de conmutación</b>	1/min 90	
<b>tiempos de conmutación</b>	ms apertura 520 cierre 150	
<b>temperatura del fluido</b>	°C DC: -20 hasta +40 AC: -20 hasta +40	
<b>temperatura ambiente</b>	°C DC: -20 hasta +40 AC: -20 hasta +40	
<b>detectores magnéticos</b>		inductivos
<b>accionamiento manual</b>		disponible
<b>homologaciones</b>		LR/GL/WAZ
<b>montaje</b>		escuadras de montaje
<b>peso</b>	kg MK 14,0 FK 18,0	
<b>equipamiento adicional</b>		bajo demanda

especificaciones eléctricas		opciones
<b>voltaje nominal</b>	U <sub>n</sub> 24 V DC U <sub>n</sub> 230 V 40-60 Hz AC	voltajes especiales voltajes especiales
<b>accionamiento</b>	DC bobina de corriente continua AC bobina de corriente continua con rectificador separado fuera de la zona Ex	rectificador capsulado con arena
<b>grado de aislamiento</b>	H 180°C	
<b>protección</b>	IP65	
<b>funcionamiento continuo</b>	ED 100%	
<b>conexión</b>	M16x1,5 caja de cables metálica	
<b>opcional</b>		
<b>equipamiento adicional</b>		
<b>consumo</b>	U <sub>n</sub> V-DC 24 200 I <sub>n</sub> A 2,05 0,29	20 48 98 110 210 220 230 2,72 1,07 0,54 0,48 0,25 0,25 0,21
<b>antideflagrante</b>	II 2 G Eex me II T4 y II 2 D IP65 T 130°C PTB 03 ATEX 2051 X	
<b>detectores magnéticos</b>	inductivos NAMUR	amplificador de circuito

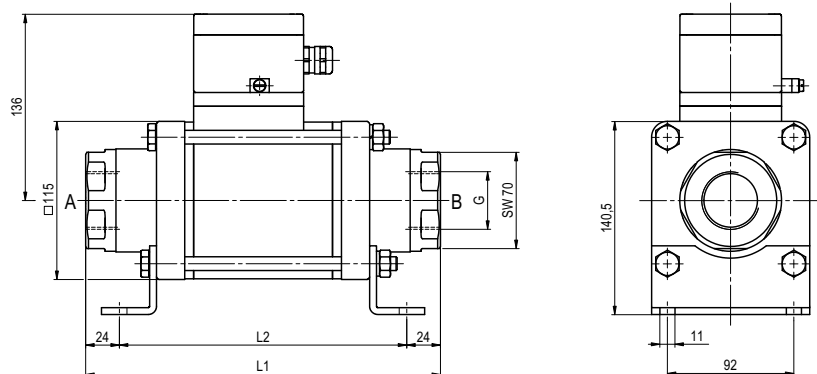
**⚠** El diseño técnico de las válvulas se basa en las especificaciones del fluido y de la aplicación, lo cual conlleva variaciones con respecto a los datos generales que aparecen en las hojas técnicas en cuanto a la construcción, materiales de juntas y características.

**⚠** En el caso de que los datos de un pedido o bien las especificaciones de la aplicación sean imprecisos o incompletos, existe el riesgo de que se lleve a cabo un diseño técnico incorrecto para el uso final deseado. Esto puede tener como consecuencia, que las propiedades físicas y / o químicas de los materiales o juntas empleados sean insuficientes para el uso previsto.

■ las especificaciones no resaltadas son estándar.  
■ las especificaciones resaltadas en gris son opcionales.

## tipo MK 40 Ex

función: **NC**  
válvula normalmente cerrada

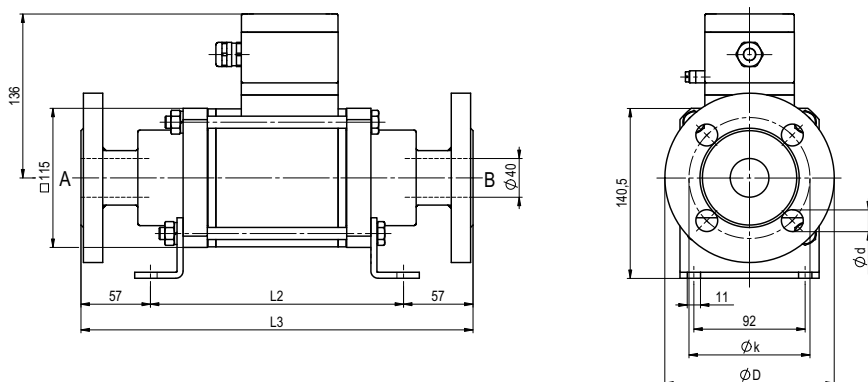


longitud constructiva	L <sub>1</sub>	L <sub>2</sub>	L <sub>3</sub>
estándar	258	210	324
con 1/2 interruptores finales inductivos	299	251	365
con interr. manual de emergencia (Hd)/ Hd con 1/2 interruptores finales inductivos	299	251	365

bridas PN	DIN	$\varnothing D$	$\varnothing k$	$\varnothing d$
16	2633	150	110	18
40	2635	150	110	18
64	2637	170	125	22

## tipo FK 40 Ex

función: **NO**  
válvula normalmente abierta



Las disposiciones específicas de cada aplicación referidas a temperatura, condiciones de presión, conexión eléctrica, fluidos y su consistencia pueden conllevar restricciones del campo de aplicación o modificaciones relevantes en el empleo de materiales y de juntas.

Con reserva de modificaciones técnicas • No tomamos ninguna responsabilidad por errores de imprenta • Dibujos detallados pueden ser puestos a su disposición si así se desea.