

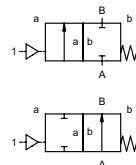
válvula lateral

tipo LVP 06

3-LVP 06
tipo de válvula pilotada



válvula de 2/2 vías
rango de presión PN 0-500 bar
diámetro de paso DN 6 mm
conexión rosca
función válvula normalmente cerrada
símbolo **NC**
válvula normalmente abierta
símbolo **NO**



⚠ Los materiales de cuerpo citados arriba se refieren únicamente a las piezas que entran en contacto con el fluido.

diseño pilotada con retorno de muelle
materiales de cuerpo ① latón ②
③ ⑤
④ ⑥
asiento de la válvula Monell sobre latón
materiales de la junta EPDM, NBR **FPM**

datos requeridos para la válvula principal

- diámetro de paso
- conexión
- función NC/NO
- presión de trabajo/Δp
- factor de caudal
- fluido
- temperatura del fluido
- temperatura ambiente
- tipo de accionamiento

datos requeridos para accionamiento neumático

- voltaje nominal
- tipo de protección
- rango de presión de accionamiento min/max
- bobina de bajo consumo, rango de presión 4-7 bar
- tipo de válvula piloto

⚠ El diseño técnico de las válvulas se basa en las especificaciones del fluido y de la aplicación, lo cual conlleva variaciones con respecto a los datos generales que aparecen en las hojas técnicas en cuanto a la construcción, materiales de juntas y características.

⚠ En el caso de que los datos de un pedido o bien las especificaciones de la aplicación sean imprecisos o incompletos, existe el riesgo de que se lleve a cabo un diseño técnico incorrecto para el uso final deseado. Esto puede tener como consecuencia, que las propiedades físicas y / o químicas de los materiales o juntas empleados sean insuficientes para el uso previsto.

■ las especificaciones no resaltadas son estándar.
■ las especificaciones resaltadas en gris son opcionales.

especificaciones generales

opciones

conexiones	LVP	rosclas G 1/4	
función		NC	NO
rango de presión	bar	0-500	
factor Kv	l/min	7	
vacío	rango de fuga	< 10 ⁻⁶ mbar•l•s ⁻¹	
presión-vacío	P ₁ ⇌ P ₂	presión máxima. 500 bar	
contrapresión	P ₂ > P ₁	rango de fugas en vacío bajo demanda	disponible (máx. 15 bar)
fluido		gaseoso	
fluidos abrasivos			
amortiguación	apertura		
	cierre		
sentido de flujo	A ⇌ B	según marcado	
ciclos de conmutación	1/min	300	
tiempos de conmutación	ms	apertura 100-3000	cierre 100-3000
temperatura del fluido	°C	-20 hasta +80	
temperatura ambiente	°C	-20 hasta +80	
conexiones de limpieza			
conexiones de purga			
detectores magnéticos			inductivos traves de adaptador
accionamiento manual			mediante la válvula piloto 3/2
homologaciones			
montaje		taladros en el cuerpo de válvula	
peso	kg	2,2	
equipamiento adicional			adaptador

especificaciones eléctricas

opciones

voltaje nominal		
consumo		
protección		
funcionamiento continuo		
conexión		
opcional		
equipamiento adicional		
max. temperature		
antideflagrante		

especificaciones neumáticas

opciones

rango de presión de accionamiento	bar	7
consumo de aire	cm ³ /carrera	6,5
velocidad de ciclos		velocidad de la válvula principal mediante tornillos reguladores en la válvula piloto mediante la válvula piloto 3/2
conexiones del actuador		
válvula piloto interface		
conexiones del actuador	2/4	M 5

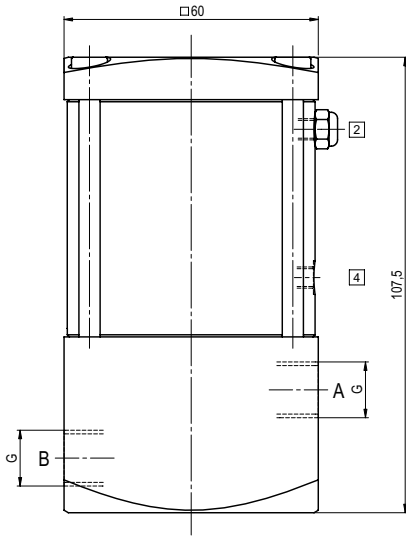
especificaciones hidráulicas

opciones

rango de presión de accionamiento propio media		
conexiones del actuador		
conexiones del actuador		

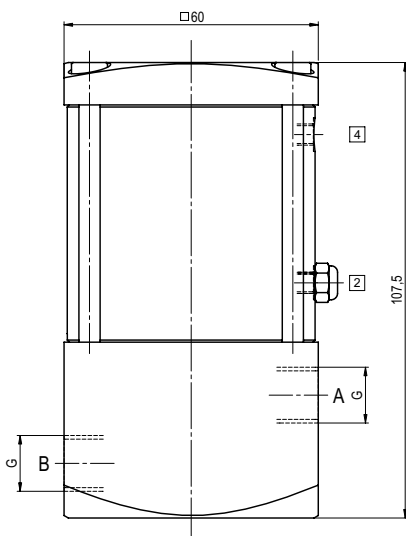
tipo LVP 06

función: **NC**
válvula normalmente cerrada

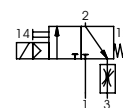


tipo LVP 06

función: **NO**
válvula normalmente abierta



impulsión neumática (separado)



válvula piloto de 3/2 vías
caudal 60 l/min
rango de presión 3-10 bar