

03/2022



! Los materiales de cuerpo citados arriba se refieren únicamente a las piezas que entran en contacto con el fluido.

datos requeridos para la válvula principal

- **diametro de paso**
- **conexión**
- **rango de regulación de presión**
- **factor de caudal**
- **fluido**
- **temperatura del fluido**
- **temperatura ambiente**

datos requeridos para la válvula proporcional

- **voltaje nominal**
- **rango de presión de accionamiento min/max**
- **señal de consigna**

! El diseño técnico de las válvulas se basa en las especificaciones del fluido y de la aplicación, lo cual conlleva variaciones con respecto a los datos generales que aparecen en las hojas técnicas en cuanto a la construcción, materiales de juntas y características.

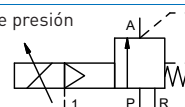
! En el caso de que los datos de un pedido o bien las especificaciones de la aplicación sean imprecisos o incompletos, existe el riesgo de que se lleve a cabo un diseño técnico incorrecto para el uso final deseado. Esto puede tener como consecuencia, que las propiedades físicas y / o químicas de los materiales o juntas empleados sean insuficientes para el uso previsto. Para evitar los golpes de ariete en las tuberías, hay que tener en cuenta las velocidades de flujo al diseñar las válvulas para líquidos.

válvula reguladora proporcional

- rango de presión**
- diametro de paso**
- conexión**
- función**

controlada externamente

- PN 0-100 bar
- DN 15 mm
- rosca
- no escalonada regulación de presión



principio de operación

materiales de cuerpo

controlada externamente con retorno de muelle

- | | |
|------------|---|
| ① aluminio | ③ |
| ① | ④ |
| ② | ⑥ |

asiento de la válvula

materiales de la junta

materiales sintéticos sobre metal

EPDM, PU, HNBR **FPM**

conexiones

función

rango de regulación

fluido

fluido

especificaciones generales

SPP	rosca G 3/4	opciones
	no escalonada regulación de presión	
bar	SPP-1 5-40	SPP-2 5-100
m³/h	max. 6,0	
	gaseoso - líquido	

fluidos abrasivos

sentido de flujo

tiempo de estabilización

temperatura del fluido

temperatura ambiente

homologaciones

fijación

peso

equipamiento adicional

	P: presión de abastecimiento	A: presión regulada	R: puesta al aire
ms	< 200		
°C	0 hasta +60		
°C	0 hasta +50		
		WAZ	
		escuadras de montaje	
kg	7,5	7,9	

voltaje nominal

consumo de corriente

señales de control

tipo de protección

funcionamiento continuo

conexión

especificaciones eléctricas

opciones		
U _B	DC 24 V [ondulación restante máx. 10 %]	
DC	< 0,7 A	
U _E	0-10 V [R _E 100 KΩ]	4-20 mA [R_E 250 KΩ]
IP65 (P54)	según DIN 40050	
ED	100% [observe las condiciones de conexión en conformidad]	
	enchufe con 7 contactos / diámetro cable 6-8 mm	

presión de pilotaje

aire comprimido

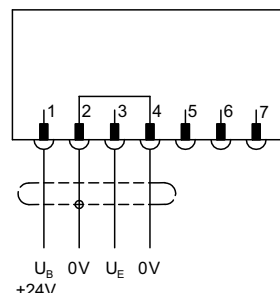
control

conexiones del actuador

especificaciones neumáticas

opciones	
bar	ver diagrama de presión de mando
	grado de calidad del aire 5/4/3 según DIN ISO 8573-1
	mediante válvula proporcional 3/2
1	G 1/8

diagrama de conexiones



condiciones de conexión

Cuando se lleva la señal eléctrica con el valor requerido a la válvula proporcional el aire de mando ya debe estar presente. (vea diagrama de presión de mando)

posición de instalación

discrecional, pero el regulador no hacia abajo.

■ las especificaciones no resaltadas son estándar.

■ las especificaciones resaltadas en gris son opcionales.

coax® hoja técnica - válvula reguladora de presión (3/2 vías)

tipo SPP-1 15 DR

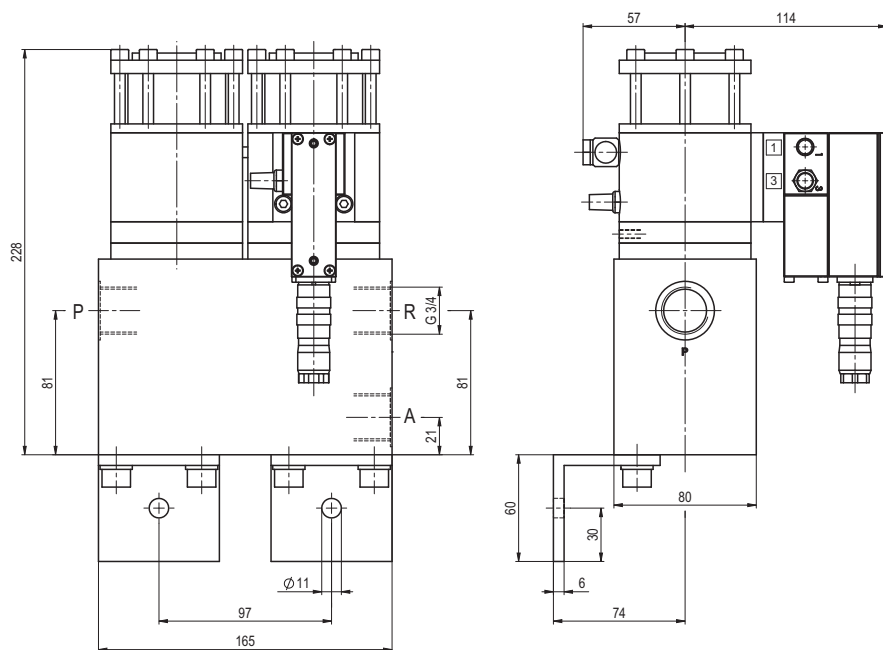
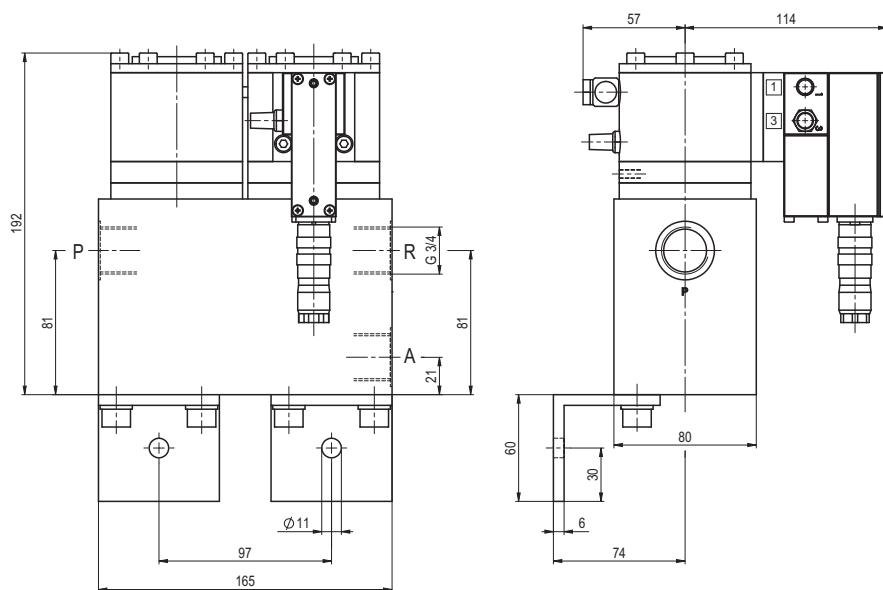


diagrama de presión de mando

