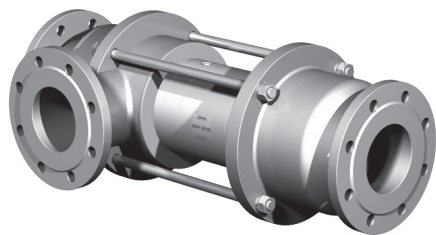


válvula coaxial tipo VSV-F 100 DR

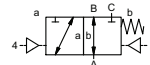
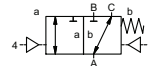
5-VSV-F 100 DR

tipo de válvula pilotada



válvula de 3/2 vías
rango de presión PN 0-40 bar
diámetro de paso DN 100 mm
conexión brida
función válvula normalmente cerrada (A ► B)
símbolo **NC**

válvula normalmente abierta (A ► B)
símbolo **NO**



⚠ Los materiales de cuerpo citados arriba se refieren únicamente a las piezas que entran en contacto con el fluido.

diseño presión equilibrada con retorno de muelle, con entrecruzamiento

materiales de cuerpo ① ② acero, galvanizado
③ ⑤ sin materiales no ferrosos
④ acero, niquelado ⑥ acero inoxidable

asiento de la válvula resina sintética sobre metal

materiales de la junta NBR PTFE, FPM, CR, EPDM

datos requeridos para la válvula principal

- diámetro de paso
- conexión
- función NC/NO
- presión de trabajo
- presión de entrada en A, B o C
- factor de caudal
- fluido
- temperatura del fluido
- temperatura ambiente
- tipo de accionamiento

datos requeridos para accionamiento neumático

- voltaje nominal
- tipo de protección
- rango de presión de accionamiento min/max
- bobina de bajo consumo, rango de presión 4-7 bar
- tipo de válvula piloto

datos requeridos para accionamiento hidráulico

- rango de presión de accionamiento min/max
- función de la válvula de control hidráulica

⚠ El diseño técnico de las válvulas se basa en las especificaciones del fluido y de la aplicación, lo cual conlleva variaciones con respecto a los datos generales que aparecen en las hojas técnicas en cuanto a la construcción, materiales de juntas y características.

⚠ En el caso de que los datos de un pedido o bien las especificaciones de la aplicación sean imprecisos o incompletos, existe el riesgo de que se lleve a cabo un diseño técnico incorrecto para el uso final deseado. Esto puede tener como consecuencia, que las propiedades físicas y / o químicas de los materiales o juntas empleados sean insuficientes para el uso previsto.

■ las especificaciones no resaltadas son estándar.
■ las especificaciones resaltadas en gris son opcionales.

especificaciones generales		opciones
conexiones	VSV-F bridas PN 16/40	bridas especiales
función	NC	NO
rango de presión	bar 0-16/0-40 A ⇒ B máx.40 / B ⇒ A máx.16 / A ⇒ C máx.40 / C ⇒ A máx.40	
factor Kv	m³/h 140,0	
vacío	rango de fuga	< 10 ⁻⁶ mbar·l·s ⁻¹
presión-vacío	P1 ⇒ P2	presión máxima 40 bar rango de fugas en vacío bajo demanda
contrapresión	P2 > P1	ver rango de presión
fluido	gaseoso - líquido - altamente viscoso - gelatinoso - pastoso - contaminado	version disponible
fluidos abrasivos		
amortiguación	apertura cierre mediante tornillos reguladores en la válvula piloto	
sentido de flujo	ver rango de presión	
ciclos de conmutación	1/min 40	
tiempos de conmutación	ms apertura 300-3000 cierre 300-3000	
temperatura del fluido	°C válvula piloto montada 60	válvula piloto montada a distancia rango de temperatura del fluido máx. 160°C
temperatura ambiente	°C válvula piloto montada 50	disponible
conexiones de limpieza		disponible
conexiones de purga		inductivos / mecánicos bajo demanda
detectores magnéticos		
accionamiento manual	mediante la válvula piloto	
homologaciones		LR/GL/WAZ
montaje		
peso	kg VSV-F 46,5	
equipamiento adicional		bajo demanda

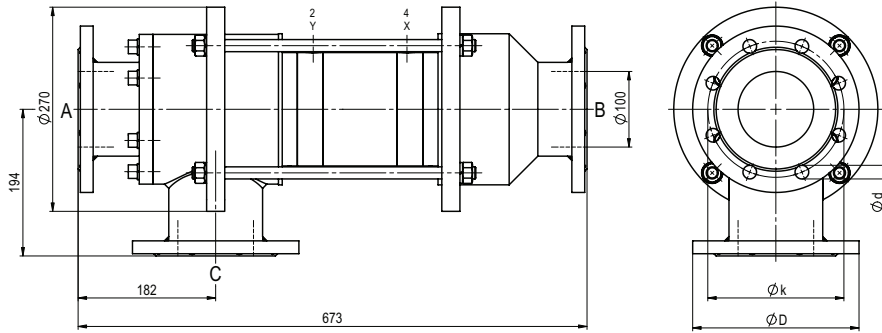
especificaciones eléctricas		opciones
voltaje nominal	Un DC 24V	voltajes especiales bajo demanda
	Un AC 230V 50 Hz	voltajes especiales bajo demanda
consumo	DC 4,8 W	2,5 W
	AC funcionamiento 11,0 VA cabado 8,5 VA	
protección	IP 65 (P54) según DIN 40 050	
funcionamiento continuo	ED 100%	
conexión	conector eléctrico según DIN EN 175301-803 forma B, 4x90°/diámetro cable 6-8 mm	
equipamiento adicional	conector iluminado, con varistor	
opcional	conector según DESINA	conector según VDMA
max. temperature	M12x1 fluido 60°C	
	ambiente 50°C	
antideflagrante	EEx m II T5 voltaje nominal Un	corriente continua 24 V 3,25 W
	consumo	corriente alternate 230 V 50 Hz 2,90 W

especificaciones neumáticas		opciones
rango de presión de accionamiento	bar 4-10	
consumo de aire	cm³/carrera 135	
velocidad de ciclos	velocidad de la válvula principal mediante tornillos reguladores en la válvula piloto	
control	preferiblemente mediante válvula piloto de 5/2 vías	
conexiones del actuador	2/4 G 1/4	G 3/8

especificaciones hidráulicas		opciones
rango de presión de accionamiento propio media	bar 10-30 / 30-60	bajo demanda
mando	preferiblemente mediante válvula piloto de 4/2 vías	
conexiones del actuador	X/Y G 1/4	NPT 1/4

tipo VSV-F 100 DR

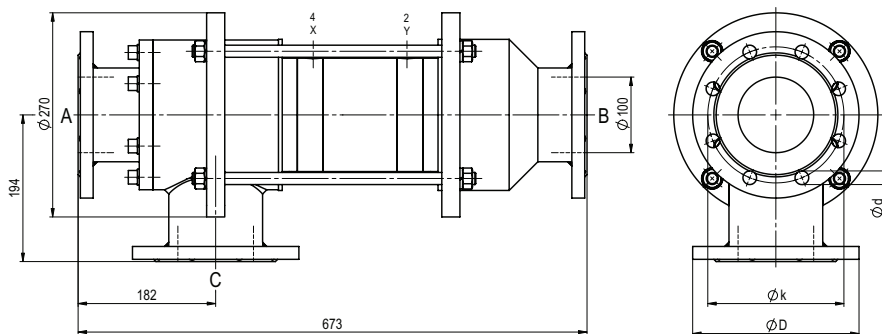
función: **NC**
válvula normalmente cerrada (A ► B)



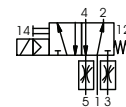
bridas PN	DIN	ϕD	ϕk	ϕd
16	2633	220	180	18
40	2635	235	190	22

tipo VSV-F 100 DR

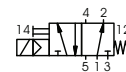
función: **NO**
válvula normalmente abierta (A ► B)



impulsión neumática



válvula piloto de 5/2 vías
caudal 700 l/min
rango de presión 3-10 bar G 1/8



válvula piloto de 5/2 vías ISO 1
caudal 700 l/min
rango de presión 3-10 bar G 1/4

Las disposiciones específicas de cada aplicación referidas a temperatura, condiciones de presión, conexión eléctrica, fluidos y su consistencia pueden conllevar restricciones del campo de aplicación o modificaciones relevantes en el empleo de materiales y de juntas.

Con reserva de modificaciones técnicas • No tomamos ninguna responsabilidad por errores de imprenta • Dibujos detallados pueden ser puestos a su disposición si así se desea.