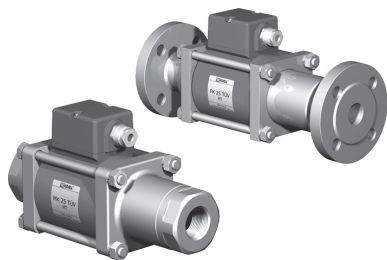


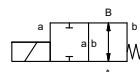
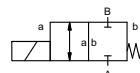
# koaksiaalinen venttiili


## tyyppi MK 25 TÜV HT FK 25 TÜV HT




**2/2-venttiili** suoraohjattu  
**painealue** PN 0-40 bar  
**virtausaukko** DN 25 mm  
**liitännät** kierre/laippa  
**toiminto** venttiili normaalisti kiinni  
 symboli **NC**

venttiili normaalisti auki  
 symboli **NO**



 Yllämainitut venttiilin runkomateriaalit viittaavat venttiilin liitäntöihin, jotka ovat yhteydessä väliaineeseen!

**suunnittelu** painekompensoitu, jousipalautuksella  
**runkomateriaali**  TÜV/haponkestävä teräs

**venttiilin istukka** synteettinen hartsi metallissa  
**tiivistemateriaalit** FPM, PTFE

### reunaehdot

- virtausaukko
- liitäntä
- toiminto NC/NO
- käyttöpain
- virtausmäärä
- väliaine
- väliaineen lämpötila
- ulkoinen lämpötila
- nimellisjännite

### tekniset tiedot


### optiot


<b>liitännät</b>	MK	kierteet G 1 - G 1 1/2	
	FK	laipat PN 40	
<b>toiminto</b>		NC	NO
<b>painealue</b>	bar	0-40	
<b>Kv-arvo</b>	m <sup>3</sup> /h	11,2	
<b>tyhjä vuotomäärä</b>			
<b>paine/tyhjä P<sub>1</sub> ⇌ P<sub>2</sub></b>			
<b>takapaine P<sub>2</sub> &gt; P<sub>1</sub></b>			saatavilla (max. 16 bar)
<b>väliaine</b>		netemäiset polttoaineet-kevyt ja raskaspolttoöljy ja öljyt, jotka eivät ole DIN 51603 mukasia; esim eläinrasvat	
<b>kuluttava väliaine vaimennus</b>		avautuminen sulkeutuminen	
<b>virtaussuunta</b>		A ⇌ B	kuten merkitty
<b>sykli aika</b>	1/min	130	
<b>kytkentäaika</b>	ms	avautuminen 130	sulkeutuminen 130
<b>väliaineen lämpötila</b>	°C	DC: -10 ast +160	AC: -10 ast +160
<b>ulkoinen lämpötila</b>	°C	DC: -10 ast +60	AC: -10 ast +60
<b>rajakytkimet käsiohjaus</b>			mekaaninen
<b>hyväksynnät asennus</b>	TÜV	DIN EN ISO 23553-1	asennusjalat
<b>paino</b>	kg	MK 8,0	FK 10,5
<b>lisävarusteet</b>			

### sähköiset ominaisuudet

### optiot

<b>nimellisjännite</b>	U <sub>n</sub>	24 V	DC
	U <sub>n</sub>	230 V	40-60 Hz AC
<b>toiminta</b>	DC	tasavirtakela	
	AC	tasavirtakela erillisellä tasasuuntaajalla	
<b>eristysluokka suojaus</b>	H	180°C	
<b>tehollinen suhteellinen käyttöaika</b>	IP65		
	ED	100%	
<b>liitännät</b>	M16x1,5	liitäntäkotelot+johdot	
<b>vaihtoehtoinen lisävarusteet virran kulutus</b>	N-kela		
	H-kela	24 V	DC 2,66 A
		230 V	40-60 Hz AC 0,36 A
<b>räjähdyssuojattu</b>			
<b>rajakytkimet</b>		mekaaninen	kaksinapainen sulkeutuva kytkin SPDT

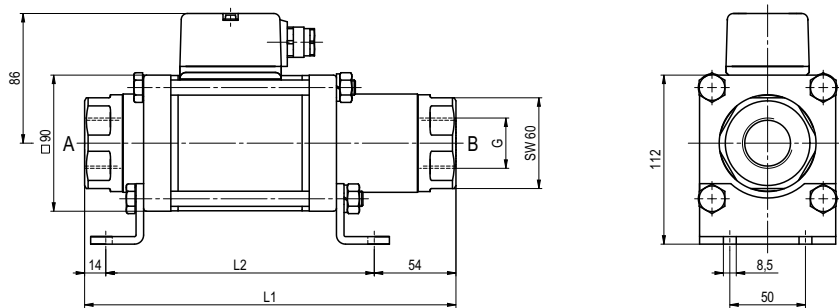
 Venttiileiden tekninen suunnittelu perustuu väliaineen ja sovelluksen vaatimuksiin. Tämä voi johtaa muutoksiin yleisistä datalehden tiedoista koskien esim. tiivisteitä ja materiaaleja.

 Jos tilauksen tai sovelluksen tiedot ovat epätäydellisiä tai teknisessä suunnittelussa on puutteita, ne aiheuttavat ongelmia koskien venttiilisovellusta. Tämän seurakseen fyysisiä ja kemikaalisia ominaisuuksia käytetyissä materiaaleissa tai tiivisteissä saattavat olla sopimattomia kyseiseen sovellukseen.

- spesifikaatiot, joita ei ole korostettu ovat standardeja
- spesifikaatiot korostusvärillä ovat optiota

# tyyppi **MK 25 TÜV HT**

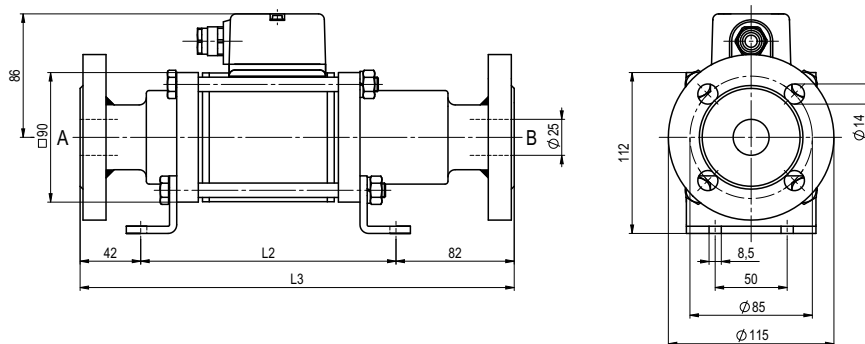
toiminto: **NC**  
suljettu jännitteettömänä



rakennepituus	L1	L2	L3
standardi	246	178	302
mekaanisilla rajoilla	287	219	343

# tyyppi **FK 25 TÜV HT**

toiminto: **NO**  
jännitteettömänä auki



Sovelluksen vaatimat olosuhteet kuten lämpötila, paine, kytkentäaika sekä väliaineen ominaisuudet voivat johtaa tarpeellisiin muutoksiin venttiilin tiiviste- ja runkomateriaaleissa.