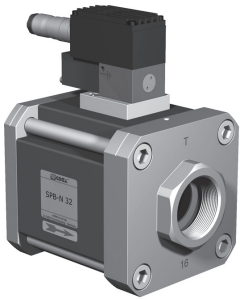
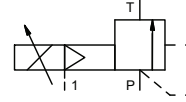



paineenrajoitusventtiili

tyyppi **SPB-N 32**



proportionaaliohjausventtiili
painealue PN 1-16 bar
virtausaukko DN 32 mm
liitännät kierre
toiminto portaaton
 paineensäätö
 bypass-versio



 Yllämainitut venttiilin runkomateriaalit viittaavat venttiilin liitäntöihin, jotka ovat yhteydessä väliaineeseen!

suunnittelu ulkoisesti ohjattu, ilman jousipalautusta
runkomateriaali ① ④
 ② teräs, galvanoitu ⑤
 ③ ⑥
venttiilin istukka metalli metallia vasten
tiivistemateriaalit FPM, PTFE

tarvittavat tiedot pääventtiilille

- virtausaukko
- liitäntä
- paineen säätöalue
- virtausmäärä
- väliaine
- väliaineen lämpötila
- ulkoinen lämpötila

tarvittavat tiedot proportionaaliventtiilille

- nimellisjännite
- ohjauspainealue min/max

| liitännät | | toiminto | |
|----------------------|--------------------|---|----------------------------|
| liitännät | SPB | kierteet G 1 1/2 | SAE liitännät DIN ISO 6162 |
| toiminto | | portaaton säätö | |
| paineen säätöalue | bar | 1-16 | |
| | m ³ /h | 24,0 | |
| | Kv-arvo | | |
| väliaine | | nesteet - korkea viskositeetti - epäpuhtaat | |
| kuluttava väliaine | virtausuunta | P ⇌ T | kuten merkitty |
| | käyttöaika | ms | < 900 |
| väliaineen lämpötila | °C | 0 ast +60 | |
| | ulkoinen lämpötila | °C | 0 ast +50 |
| hyväksynnät | | | |
| asennus | | asennusreiät | |
| paino | kg | 8,4 | |
| lisävarusteet | | | |

tekniset tiedot


optiot


| sähköiset ominaisuudet | | optiot | |
|------------------------------------|----------------|---|--|
| nimellisjännite | U _B | DC 24 V (max jännitöshurina 10%) | |
| tehon kulutus | DC | < 0,7 A | |
| ohjaussignaali | U _E | 0-10 V (R _e 100KΩ) | |
| suojaus | IP65 | DIN 40 050 mukaisesti | |
| tehollinen suhteellinen käyttöaika | ED | 100% (hyväksytyjen käyttöolosuhteiden mukaisesti) | |
| liitännät | | pistoke; 7 kontaktaa / kaapelin halkaisija 6-8 mm | |

pneumaattiset ominaisuudet

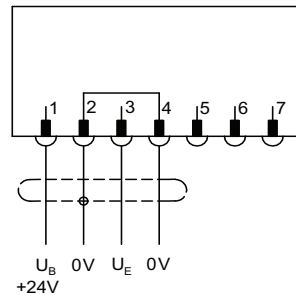
optiot

| | | |
|-----------------|-----|--|
| ohjauspainealue | bar | kts. Ohjauspaineakaavio |
| ilman kulutus | | DIN ISO 8573-1 mukaisesti paineilman laatu 5/4/3 |
| ohjaus | | ohjaus 3/2 proportionaaliventtiilille |
| ohjausliitännät | 1 | G 1/8 |

 Venttiileiden tekninen suunnittelu perustuu väliaineen ja sovelluksen vaatimuksiin. Tämä voi johtaa muutoksiin yleisistä datalehtien tiedoista koskien esim. tiivisteitä ja materiaaleja.

 Jos tilauksen tai sovelluksen tiedot ovat epätäydellisiä tai teknisessä suunnittelussa on puutteita, ne aiheuttavat ongelmia koskien venttiilisovellusta. Tämän seurakseen fyysiset ja kemialliset ominaisuudet käytetyissä materiaaleissa tai tiivisteissä saattavat olla sopimattomia kyseiseen sovellukseen.

kytkentäkaavio



liitäntäolosuhteet

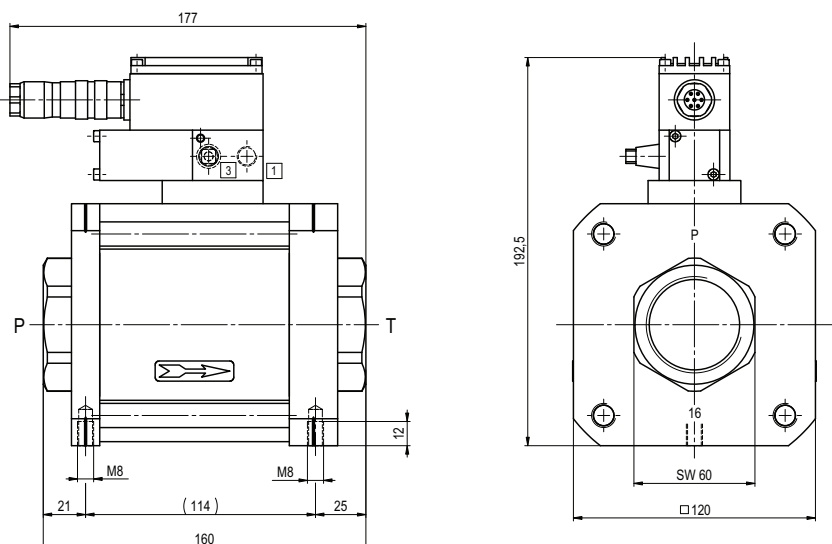
Kun proportionaaliventtiiliin syötetään sähköistä asetusarvoa on ohjauspaineilman oltava asetusarvoissa (kts ohjauspaineilmakaavio.)

asennusasento

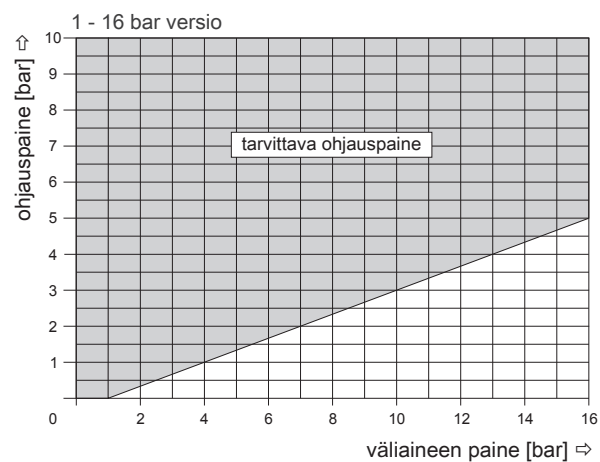
säätäjä ei saa olla alaspäin

- spesifikaatiot, joita ei ole korostettu ovat standardeja
- spesifikaatiot korostusvärillä ovat optiota

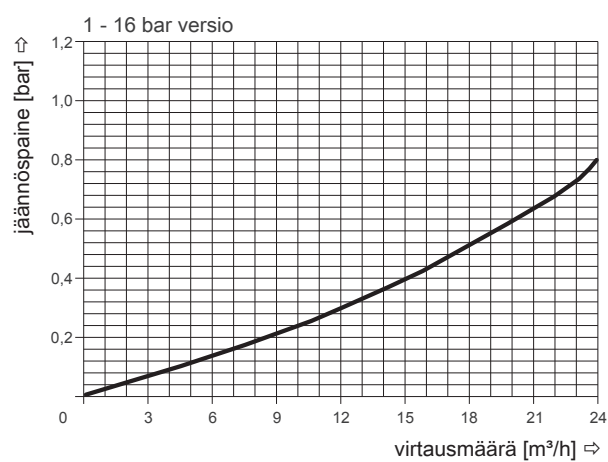
tyyppi **SPB-N 32**



käyttöpainediagrammi



paineeton työkierto



Äänenpaineentaso noin 70 dB(A); matalapaine/ Q=24 m³/h.

Sovelluksen vaatimat olosuhteet kuten lämpötila, paine, kytkentäaika sekä väliaineen ominaisuudet voivat johtaa tarpeellisiin muutoksiin venttiilin tiiviste- ja runkomateriaaleissa.

Oikeudet teknisiin muutoksiin pidätetään • Ei vastuuta painovirheistä • Ilmoitetut mitat voidaan muuttaa pyynnöstä