

08/2022



⚠ Les matériaux indiqués concernent uniquement les parties en contact avec le fluide véhiculé.

données nécessaires à la commande

- diamètre nominal
- raccordement
- fonction NC/NO
- pression de service
- entrée A, B ou C
- débit
- fluide
- température du fluide
- température ambiante
- tension nominale

⚠ Le type d'application et le fluide véhiculé déterminent le choix des vannes. Certaines valeurs mentionnées varient en fonction du type d'étanchéité et des conditions d'utilisation.

⚠ Toute donnée manquante lors de la définition peut générer un risque de dysfonctionnement ou de dégradation de la vanne. Pour éviter les coups de bélier dans les tuyauteries, il faut tenir compte des vitesses d'écoulement lors de la conception des vannes pour les liquides.

vanne 3/2

pression de service

diamètre nominal

raccordement

fonction

commandé directe

PN 0-16 bar

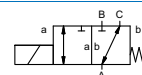
DN 80 mm

brides

vanne

normalement fermée [A ► B]

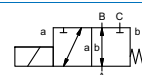
référence **NC**



vanne

normalement ouverte [A ► B]

référence **NO**



principe opérationnel

construction

équilibré en pression, avec ressort de rappel, sorties avec recouvrement

- ① aluminium
- ② acier, zingué
- ③
- ⑤
- ④ acier, nickelé
- ⑥ acier inox

siège

matériaux synthétiques sur métal

étanchéité

NBR PTFE, FPM, EPDM

raccordement

FK brides PN 16 brides spéciales

fonction

NC NO

pression de service

0-16 bar A ⇒ B max. 16 / B ⇒ A max. 5 / A ⇒ C max. 16 / C ⇒ A max. 16

valeur Kv

m³/h 55,0

vide

fuite < 10⁻⁴ mbar•L•s⁻¹

pression-vide

P₁ ⇔ P₂ sur demande

contre-pression

P₂ > P₁ voir pression de service gazeux - liquides - visqueux - gélatineux - pollués

fluides

sur demande

fluides abrasifs

ouverture

amortissement

fermeture

passage du fluide

voir pression de service

fréquences

1/min 20

temps de réponse

ms ouverture 600 fermeture 800

température du fluide

°C CC: -20 à +80 CA: -20 à +80

température ambiante

°C CC: -20 à +80 CA: -20 à +80

fin de course

inductif

commande manuelle

LR/DNV/WAZ

homologations

fixation

poids

kg FK 48,8

accessoires

sur demande

tension nominale

U_n DC 24 V +5%/-10% tensions spéciales sur demande AC 230 V +5%/-10% 40-60 Hz tensions spéciales sur demande

commande

DC bobine courant continu AC bobine courant continu avec redresseur intégré

classe d'isolation

H 180°C

protection

IP65

durée d'enclenchement

ED 100%

raccordement

connecteur DIN EN 175301-803 forme A, orient. de 4x90° / diamètre câble 6-8 mm boîte à bornes M16x1,5

disponible comme option

visualisation LED avec varistor

accessoires

N-bobine DC 24 V 4,36 A

consommation courant

AC 230 V 40-60 Hz 0,63 A

H-bobine

- AC 230 V 40-60 Hz 0,76 A
- boîte à bornes M16x1,5
- Ⓜ II 3G Ex ec IIC T3 Ta -20...+80°C Gc
- Ⓜ II 3D Ex tc IIIC T195°C Ta -20...+80°C Dc
- Ⓜ II 3G Ex h IIC T3 Gc
- Ⓜ II 3D Ex h IIIC T195°C Dc

antidéflagrant

inductif (I) à fermeture PNP inductif (B) à fermeture PNP

fin de course

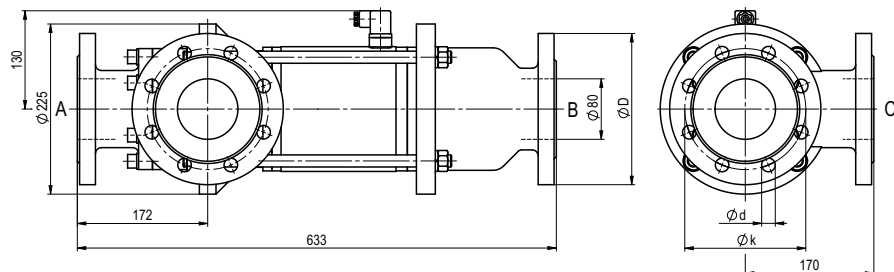
■ Les parties non surlignées correspondent à des appareils standard

■ Les parties surlignées en gris comportent des variantes techniques

coax® fiche technique - vanne coaxiale

type FK 80 DR

fonction: **NC**
vanne fermée, hors tension (A ► B)



brides PN	DIN	$\varnothing D$	$\varnothing k$	$\varnothing d$
16	EN 1092-1	200	160	18

fonction: **NO**
vanne ouverte, hors tension (A ► B)

