

vanne latérale

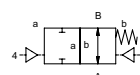
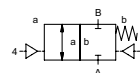
type PCD 10

5-PCD 10

code de désignation avec distributeur de pilotage



vanne 2/2 commandé externe
pression de service PN 0-250 bar
diamètre nominal DN 10 mm
raccordement taraudage
fonction vanne
normalement fermée
référence NC
vanne
normalement ouverte
référence NO



⚠ Les matériaux indiqués concernent uniquement les parties en contact avec le fluide véhiculé.

mode de fonctionnement équilibré en pression, avec ressort de rappel
construction ① laiton ③
③ ⑤
④ ⑥ acier inox
siège matière synthétique sur métal
étanchéité NBR PTFE, FPM, CR, EPDM

données nécessaires à la commande

- diamètre nominal
- raccordement
- fonction NC/NO
- pression de service/ Δp
- débit
- fluide
- température du fluide
- température ambiante
- mode de commande

commande pneumatique

- tension nominale
- protection
- pression de commande min/max
- bobine faible consommation pression de commande 4-7 bar
- type de distributeur de pilotage

⚠ Le type d'application et le fluide véhiculé déterminent le choix des vannes. Certaines valeurs mentionnées varient en fonction du type d'étanchéité et des conditions d'utilisation.

⚠ Toute donnée manquante lors de la définition peut générer un risque de dysfonctionnement ou de dégradation de la vanne.

caractéristiques techniques		options
raccordement	PCD taraudage G 3/8	
fonction	NC	NO
pression de service	bar 0-250	
valeur Kv	m ³ /h 1,5	
vide fuite		
pression-vide	P ₁ ⇄ P ₂	
contre-pression fluides	P ₂ > P ₁ gazeux - liquides	
fluides abrasifs		
amortissement	ouverture fermeture	
passage du fluide	A ⇄ B voir pression de service	
fréquences	1/min 130	
temps de réponse	ms ouverture 30-3000 fermeture 30-3000	
température du fluide	°C distributeur de pilotage monté 60	distributeur de pilotage hors de la zone de
température ambiante	°C distributeur de pilotage monté 50	temp., temp. max. du fluide 150 °C
raccords pour rinçage		
drains		
fin de course		inductif
commande manuelle		
homologations		
fixation		
poids	kg 3,5	
accessoires		

caractéristiques électriques		options
tension nominale	U _n CC 24 V	tensions spéciales sur demande
	U _n CA 230 V 50 Hz	tensions spéciales sur demande
puissance absorbée	CC 4,8 W	2,5 W
	CA à l'appel 11,0 VA au maintien 8,5 VA	
protection	IP65 (P54) suivant DIN 40050	
durée d'enclenchement	ED 100%	
raccordement	connecteur DIN EN 175301-803 forme B, orient. de 4x90° / diamètre câble 6-8 mm	
disponible comme option	M12x1 connecteur DESINA	connecteur VDMA
accessoires	visualisation LED avec varistor	
température max.	fluide 60°C	
	ambiante 50°C	
protection pour atmosphères explosibles	E Ex e II T5 tension nominale U _n CC 24 V 3,25 W	
	puissance absorbée CA 230 V 50 Hz 2,90 W	

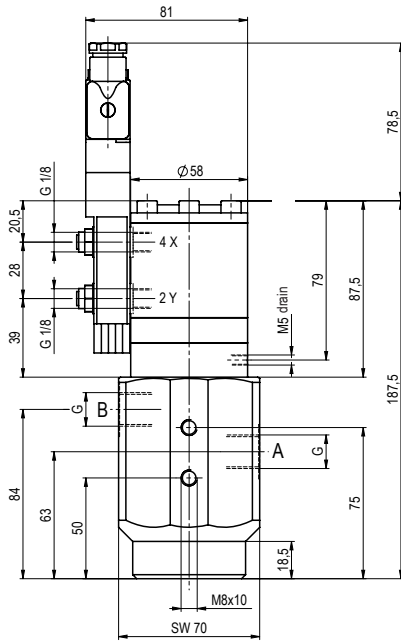
commande pneumatique		options
pression de commande	bar 4-10	
volume d'air nécessaire	cm ³ /course 7	
cadence		réglable par réducteurs d'échappement
commande		de préférence par distributeur de pilotage 5/2
plan de pose		
raccords de pilotage	2/4 G 1/8	

commande hydraulique		options
pression de commande		
commande		
raccords de pilotage		
fluide particulier		

■ Les parties non surlignées correspondent à des appareils standard
 Les parties surlignées en gris comportent des variantes techniques

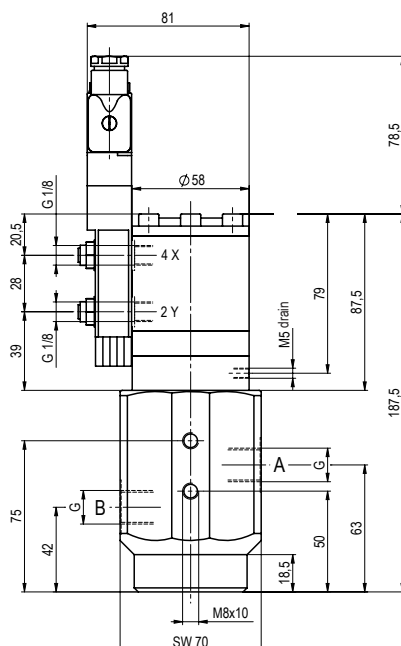
type PCD 10

fonction: **NC**
vanne fermée, hors tension

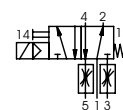


type PCD 10

fonction: **NO**
vanne ouverte, hors tension



commande pneumatique



distributeur de pilotage 5/2
débit nominal 350 l/min
pression de service 3-10 bar
G 1/8