

03/2022



! Les matériaux indiqués concernent uniquement les parties en contact avec le fluide véhiculé.

données nécessaires à la commande pour vanne principale

- diamètre nominal
- raccordement
- plage de réglage
- débit
- fluide
- température du fluide
- température ambiante

commande pneumatique/servodistributeur

- tension nominale
- pression de commande min/max
- signal de consigne

! Le type d'application et le fluide véhiculé déterminent le choix des vannes. Certaines valeurs mentionnées varient en fonction du type d'étanchéité et des conditions d'utilisation.

! Toute donnée manquante lors de la définition peut générer un risque de dysfonctionnement ou de dégradation de la vanne. Pour éviter les coups de bélier dans les tuyauteries, il faut tenir compte des vitesses d'écoulement lors de la conception des vannes pour les liquides.

vanne de régulation proportionnelle

pression de service

diamètre nominal

raccordement

fonction

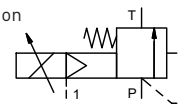
commandé externe

PN 5-63 bar

DN 50 mm

taroudage

réglage linéaire de la pression



principe opérationnel

construction

siège

étanchéité

raccordement

fonction

plage de réglage

débit

fluides

fluides abrasifs

passage du fluide

durée totale de réglage

température du fluide

température ambiante

homologations

fixation

poids

accessoires

commande externe, avec ressort de rappel

- | | |
|---|------------------|
| ① | ④ acier, nickelé |
| ② | ⑤ |
| ③ | ⑥ |

métal sur métal

FPM, PTFE

caractéristiques techniques

SPB	taroudage G 1 1/2	options	SAE raccordement DIN ISO 6162
			réglage linéaire de la pression
bar	5-63		
m³/h	48,0		
			émulsions - huiles

P ⇒ T	suivant flèche
ms	< 900
°C	0 à +60
°C	0 à +50
	trous taraudés
kg	11,9

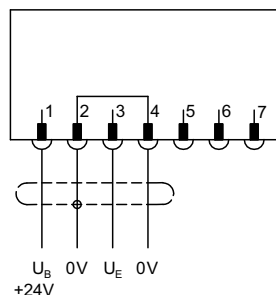
caractéristiques électriques

U _B	CC 24 V (ondulation max. 10 %)	options	
DC	< 0,7 A		
U _E	0-10 V [R _E 100 KΩ]		4-20 mA [R _E 250 KΩ]
IP65 (P54)	suivant DIN 40050		
ED	100% [observez les conditions de raccordement]		
	raccordement connecteur 7 pôles / diamètre câble 6-8 mm		

commande pneumatique

bar	voir diagramme pression de pilotage	options	
	DIN ISO 8573-1 classe de propreté air comprimé 5/4/3		
	par servodistributeur 3/2		
1	G 1/8		

plan de raccordement



conditions de raccordement

Le servodistributeur doit être alimenté en air comprimé avant d'amener la valeur de consigne. (voir diagramme pression de pilotage)

position de montage

Indifférente, excepté servodistributeur vers le bas.

■ Les parties non surlignées correspondent à des appareils standard
 ■ Les parties surlignées en gris comportent des variantes techniques

coax® fiche technique - vanne limiteur de pression

type SPB-S 50

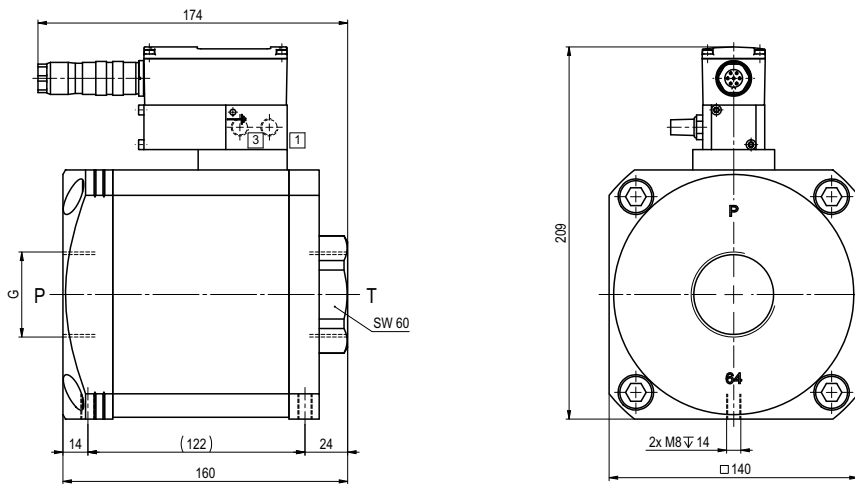


diagramme pression de commande

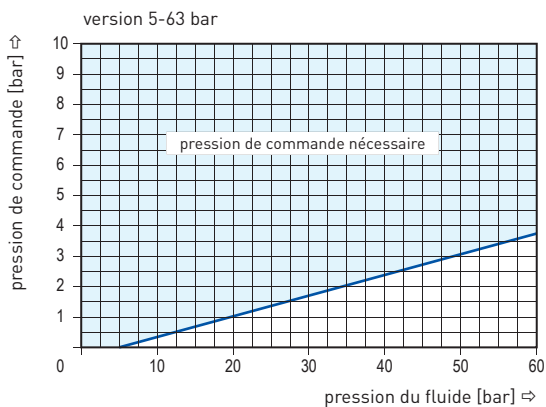
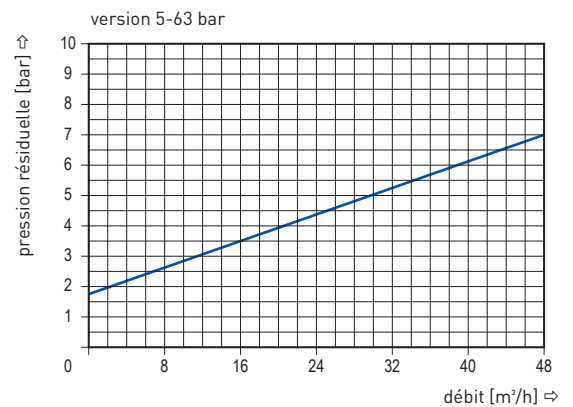


diagramme pression résiduelle



niveau sonore lors de la mise en décharge hors pression de la pompe pour un débit $Q= 48 \text{ m}^3/\text{h}$ environ 74 dbA