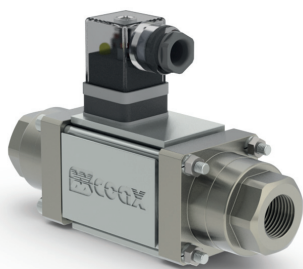


08/2022



**!** I dati del materiale corpo valvola si riferiscono esclusivamente alle connessioni in contatto con il fluido.

**informazioni necessarie**

- passaggio
- connessioni
- funzione NC/NO
- pressione di esercizio
- portata
- fluido
- temperatura del fluido
- temperatura ambiente
- tensione nominale

**!** Il design tecnico delle valvole è basato sulle caratteristiche del fluido e dell'applicazione. Questo può portare a deviazioni dalle specifiche generali mostrate nella documentazione con riferimento al design, i materiali delle tenute e le caratteristiche.

**!** Se l'ordine o le specifiche applicative sono incomplete od imprecise può esistere un rischio di un design tecnico incorretto per l'applicazione richiesta. Come conseguenza, le proprietà fisiche e/o chimiche dei materiali o tenute impiegate, possono non essere adatte per l'applicazione in questione. Per evitare colpi d'ariete nelle condutture, bisogna prendere in considerazione la velocità dei fluidi quando si dimensionano le valvole per liquidi.

**valvola 2/2 vie**

**gamma pressione**

**passaggio**

**connessione**

**funzione**

**comando diretto**

PN 0-63 / 0-100 bar

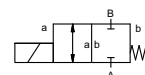
DN 10 / 8 mm

filettatura

valvola

normalmente chiusa

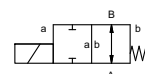
simbolo **NC**



valvola

normalmente aperta

simbolo **NO**



**principio operativo**

**materiale del corpo**

bilanciato in pressione con molla di posizionamento

- ① ottone
- ②
- ③
- ④
- ⑤
- ⑥ acciaio inox
- ⑦ alluminio

**sede della valvola**

materiali sintetici su metallo

**tenute**

NBR PTFE, FPM, EPDM

**connessioni**

MK filettature G 1/4 - G 3/4 filettature speciali

**funzione**

NC NO

**gamma pressione**

0-63 | 0-100

**valore Kv**

m³/h 2,3 | 1,6

**vuoto**

grado di perdita < 10<sup>-6</sup> mbar•L•s<sup>-1</sup>

**pressione-vuoto**

P<sub>1</sub> ↔ P<sub>2</sub> su richiesta

**contropressione**

P<sub>2</sub> > P<sub>1</sub> su richiesta

**fluido**

gassosi - liquidi - contaminati

**fluidi abrasivi**

apertura

**regolazione velocità**

chiusura

**direzione del flusso**

A ↔ B come marcato bidirezionale su richiesta

**numero di cicli**

1/min 200

**tempo di risposta**

ms apertura 135  
chiusura 20

**temperatura del fluido**

°C CC: -10 a +100 -30 a +120  
CA: -10 a +100 -30 a +120

**temperatura ambiente**

°C CC: -10 a +80  
CA: -10 a +80

**fine corsa magnetici**

su richiesta

**comando manuale**

**approvazioni**

LR/DNV/WAZ

**montaggio**

staffe di fissaggio

**peso**

kg MK 2,2

**dispositivi ulteriori**

su richiesta

**tensione nominale**

U<sub>n</sub> DC 24 V +5%/-10% tensioni speciali su richiesta  
U<sub>n</sub> AC 230 V +5%/-10% 40-60 Hz tensioni speciali su richiesta

**pilotaggio**

DC bobina corrente continua  
AC bobina corrente continua con raddrizzatore integrato

**grado isolamento**

H 180°C

**tipo de protección**

IP65

**inserzione continua**

ED 100% connettore secondo DIN EN 175301-803 forma A, 4 posizioni x 90° / diametro cavo 6-8 mm custodia metallica M16x1,5

**connessione**

**opzioni**

M12x1 connettore secondo DESINA connettore secondo VDMA

**dispositivi ulteriori**

connettore trasparente, con varistore

**consumo di corrente**

bobina N DC 24 V 1,33 A  
AC 230 V 40-60 Hz 0,14 A

**antideflagrante**

custodia metallica M16x1,5  
Ⓜ II 3G Ex ec IIC T3 Ta -20...+80°C Gc  
Ⓜ II 3D Ex tc IIIC T195°C Ta -20...+80°C Dc  
Ⓜ II 3G Ex h IIC T3 Gc  
Ⓜ II 3D Ex h IIIC T195°C Dc

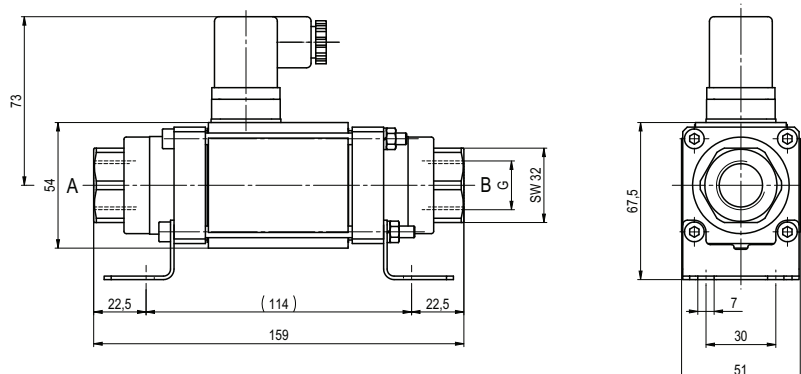
**fine corsa magnetici**

induttivi [B] normalmente aperta-PNP

■ le caratteristiche non evidenziate sono standard.

■ le caratteristiche evidenziate in grigio sono a richiesta.

funzione: **NC**  
chiusa non azionata



funzione: **NO**  
aperta non azionata

