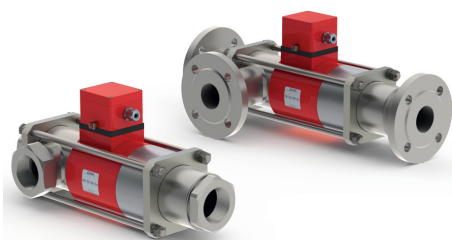


12/2024



⚠ I dati del materiale corpo valvola si riferiscono esclusivamente alle connessioni in contatto con il fluido.

informazioni necessarie

- passaggio
- connessioni
- funzione NC/NO
- pressione di esercizio
- ingresso pressione in A, B o C
- portata
- fluido
- temperatura del fluido
- temperatura ambiente
- tensione nominale

⚠ Il design tecnico delle valvole è basato sulle caratteristiche del fluido e dell'applicazione. Questo può portare a deviazioni dalle specifiche generali mostrate nella documentazione con riferimento al design, i materiali delle tenute e le caratteristiche.

⚠ Se l'ordine o le specifiche applicative sono incomplete od imprecise può esistere un rischio di un design tecnico incorretto per l'applicazione richiesta. Come conseguenza, le proprietà fisiche e/o chimiche dei materiali o tenute impiegate, possono non essere adatte per l'applicazione in questione. Per evitare colpi d'ariete nelle condutture, bisogna prendere in considerazione la velocità dei fluidi quando si dimensionano le valvole per liquidi.

valvola 3/2 vie

gamma pressione

passaggio

connessione

funzione

principio operativo

materiale del corpo

sede della valvola

tenute

connessioni

funzione

gamma pressione

valore Kv

vuoto

pressione-vuoto

contropressione

fluido

fluidi abrasivi

regolazione velocità

direzione del flusso

numero di cicli

tempo di risposta

temperatura del fluido

temperatura ambiente

fine corsa magnetici

comando manuale

approvazioni

montaggio

peso

dispositivi ulteriori

tensione nominale

pilotaggio

grado isolamento

tipo de protección

inserzione continua

connessione

opzioni

dispositivi ulteriori

consumo di corrente

antideflagrante

fine corsa magnetici

comando diretto

PN 0-16 bar

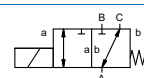
DN 50 mm

filettatura/flangiate

valvola

normalmente chiusa (A ► B)

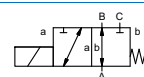
simbolo **NC**



valvola

normalmente aperta (A ► B)

simbolo **NO**



bilanciato in pressione con molla di posizionamento, sovrapposizione negativa

- ①
- ② acciaio, galvanizzato
- ③
- ④ acciaio, nichelato
- ⑤ senza metalli non ferrosi
- ⑥ acciaio inox

materiali sintetici su metallo

NBR PTFE, FPM, CR, EPDM

caratteristiche generali

opzioni

| | | |
|---------------------------------|--|---|
| MK | filettature G 2 | filettature speciali |
| FK | flangiate PN 16 | flange speciali |
| | NC | NO |
| bar | 0-16 | |
| | A ⇒ B max. 16 / B ⇒ A max. 10 / A ⇒ C max. 16 / C ⇒ A max. 16 | |
| m ³ /h | 28,2 | |
| perdita | | < 10 ⁻⁶ mbar•L•s ⁻¹ |
| P ₁ ⇔ P ₂ | | su richiesta |
| P ₂ > P ₁ | vedi gamma pressione | |
| | gassosi - liquidi - altamente viscosi - gelatinosi - contaminati | su richiesta |
| apertura | | |
| chiusura | | |
| | vedi gamma pressione | |
| 1/min | 40 | |
| ms | apertura 400 | |
| | chiusura 400 | |
| °C | CC: -20 a +40 | -40 a +40 |
| | CA: -20 a +40 | -40 a +40 |
| °C | CC: -20 a +40 | -40 a +40 |
| | CA: -20 a +40 | -40 a +40 |
| | | induttivi |
| | | disponibile |
| | | LR/DNV/WAZ |
| | | staffe di fissaggio |
| kg | MK 31,5 FK 38,5 | |
| | | su richiesta |

caratteristiche elettriche

opzioni

| | | |
|----------------|---|--------------------------------|
| U _n | DC 24 V +5%/-10% | tensioni speciali su richiesta |
| U _n | AC 230 V +5%/-10% 40-60 Hz | tensioni speciali su richiesta |
| DC | bobina corrente continua | |
| AC | bobina corrente continua con rettificatore separato fuori dalla zona Ex | |
| H | 180°C | |
| IP65 | | |
| ED | 100% | |
| M16x1,5 | Cassetta terminale | |
| U _n | V-DC 24 210 | 48 98 110 220 |
| I _n | A 2,55 0,29 | 1,38 0,66 0,56 0,28 |

- Ⓜ II 2G Ex mb e II T4
- Ⓜ II 2D Ex tD A21 IP65 T130 °C
- Ⓜ II 2G Ex h IIC T4 Gb
- Ⓜ II 2D Ex h IIIC T130°C Db

induttivi (NAMUR) amplificatore di circuito

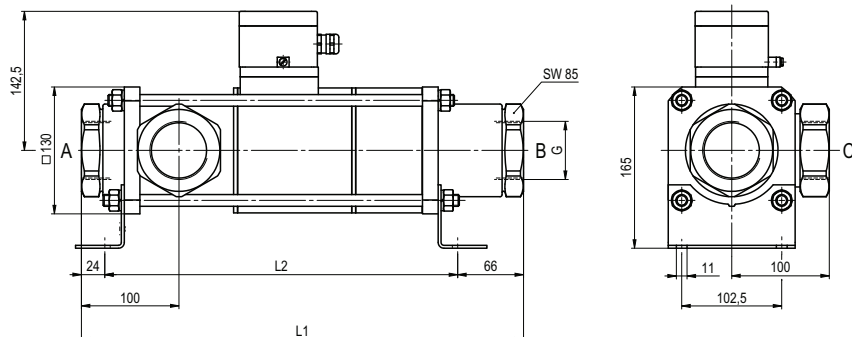
■ le caratteristiche non evidenziate sono standard.

■ le caratteristiche evidenziate in grigio sono a richiesta.

coax® data sheet - valvola coassiale

tipo MK 50 DR Ex
FK 50 DR Ex

funzione: **NC**
chiusa non azionata (A ► B)



| costruzione lunghezza | L1 | L2 | L3 |
|---|-----|-----|-----|
| standard | 453 | 363 | 553 |
| con finecorsa induttivi | 453 | 363 | 553 |
| con comando d'emergenza manuale / finecorsa induttivi | 453 | 363 | 553 |

| flangiate PN | DIN | ØD | Øk | Ød |
|--------------|-----------|-----|-----|----|
| 16 | EN 1092-1 | 165 | 125 | 18 |

funzione: **NO**
aperta non azionata (A ► B)

