

03/2022



**!** I dati del materiale corpo valvola si riferiscono esclusivamente alle connessioni in contatto con il fluido.

**informazioni necessarie**

- passaggio
- connessioni
- pressione di esercizio/ $\Delta p$
- portata
- fluido
- temperatura del fluido
- temperatura ambiente
- tensione nominale
- segnale di comando

**!** Il design tecnico delle valvole è basato sulle caratteristiche del fluido e dell'applicazione. Questo può portare a deviazioni dalle specifiche generali mostrate nella documentazione con riferimento al design, i materiali delle tenute e le caratteristiche.

**!** Se l'ordine o le specifiche applicative sono incomplete od imprecise può esistere un rischio di un design tecnico incorretto per l'applicazione richiesta. Come conseguenza, le proprietà fisiche e/o chimiche dei materiali o tenute impiegate, possono non essere adatte per l'applicazione in questione. Per evitare colpi d'ariete nelle condutture, bisogna prendere in considerazione la velocità dei fluidi quando si dimensionano le valvole per liquidi.

**valvola proporzionale**

**gamma pressione**

**passaggio**

**connessione**

**funzione**

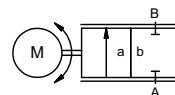
**motorizzata**

PN 0-63 bar

DN 20 mm

filettatura

regolazione lineare della corsa



**principio operativo**

**materiale del corpo**

comandato diretto via regolazione a 3 punti integrata

- ① ottone
- ②
- ③
- ④ acciaio inox
- ⑤

**sede della valvola**

**tenute**

materiali sintetici su metallo

FPM, PTFE

**connessioni**

**funzione**

**gamma pressione**

**valore Kv**

**contropressione**

**fluido**

**fluidi abrasivi**

**direzione del flusso**

**numero di cicli**

**tempo di regolazione**

**chiusura - apertura**

**temperatura del fluido**

**temperatura ambiente**

**approvazioni**

**montaggio**

**peso**

**caratteristiche generali**

RMQ	filettature G 3/4 - G 1	<b>opzioni</b>
	regolazione lineare della corsa	
bar	0-63	
DN	20	
m <sup>3</sup> /h	0 - 7,3	
bar	max. 10	
	gassosi - liquidi - altamente viscosi - contaminati	disponibile
A ⇌ B	come marcato	
DN	20	
sec. ca.	3	
°C	-20 a +80	
°C	max. +70	
		WAZ
		staffe di fissaggio
kg	5,9	

**caratteristiche elettriche**

U <sub>n</sub>	DC 24 V	<b>opzioni</b>
U <sub>n</sub>	AC 24 V	
DC	< 1,0 A	
AC	< 1,0 A	
I <sub>e</sub>	0-20 mA / 4-20 mA	segnale di feedback
U <sub>E</sub>	0-10 V	IA 4-20 mA
IP65 (P54)	secondo DIN 40050	
ED	100 % (secondo il costruttore certificato)	
M12x1	connettore 5 pin secondo DIN 40040 / diametro cavo 6-8 mm	
	valore separato interno per segnale di feedback	

**tensione nominale**

**consumo di corrente**

**segnale di controllo**

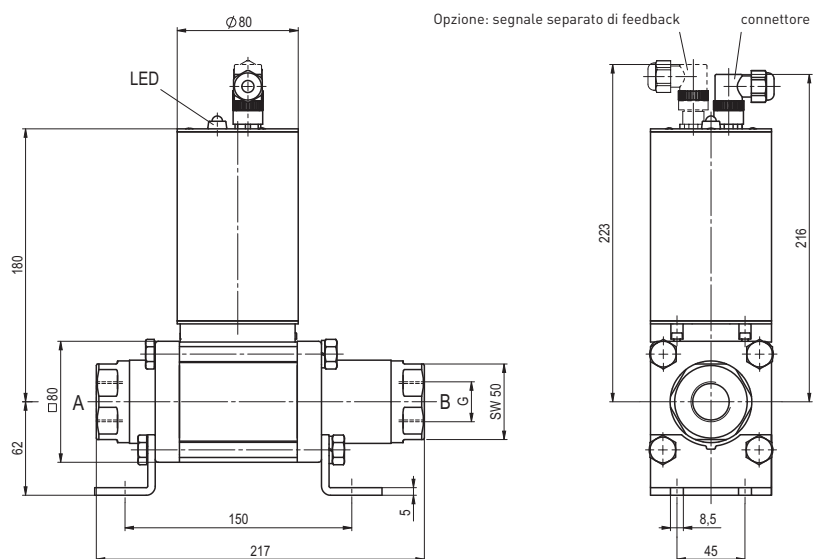
**tipo de protección**

**inserzione continua**

**connessione**

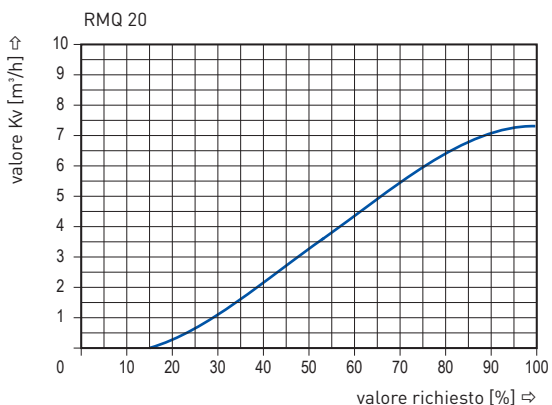
**dispositivi ulteriori**

■ le caratteristiche non evidenziate sono standard.  
 ■ le caratteristiche evidenziate in grigio sono a richiesta.

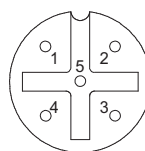


La posizione di montaggio può essere verticale od orizzontale, l'attuatore non può essere installato rivolto verso il basso

valore Kv

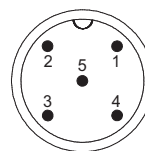


collegamenti  
connettore



- 1: tensione nominale
- 2: tensione nominale
- 3: segnale di comando
- 4: messa (segnale di comando)
- 5: messa a terra

Opzione  
segnale separato di feedback



- 1: segnale di feedback 4-20 mA (+)
- 2: segnale di feedback 4-20 mA (-)