

05/2022



! I dati del materiale corpo valvola si riferiscono esclusivamente alle connessioni in contatto con il fluido.

informazioni necessarie

- passaggio
- connessioni
- funzione NC/NO
- pressione di esercizio
- portata
- fluido
- temperatura del fluido
- temperatura ambiente
- tensione nominale

! Il design tecnico delle valvole è basato sulle caratteristiche del fluido e dell'applicazione. Questo può portare a deviazioni dalle specifiche generali mostrate nella documentazione con riferimento al design, i materiali delle tenute e le caratteristiche.

! Se l'ordine o le specifiche applicative sono incomplete od imprecise può esistere un rischio di un design tecnico incorretto per l'applicazione richiesta. Come conseguenza, le proprietà fisiche e/o chimiche dei materiali o tenute impiegate, possono non essere adatte per l'applicazione in questione. Per evitare colpi d'ariete nelle condutture, bisogna prendere in considerazione la velocità dei fluidi quando si dimensionano le valvole per liquidi.

valvola 2/2 vie

gamma pressione

passaggio

connessione

funzione

comando diretto

PN 0-10 bar

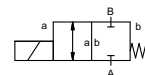
DN 25 mm

filettatura

valvola

normalmente chiusa

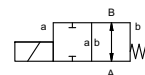
simbolo **NC**



valvola

normalmente aperta

simbolo **NO**



principio operativo

materiale del corpo

bilanciato in pressione con molla di posizionamento

① ottone

② acciaio inox

sede della valvola

tenute

materiali sintetici su metallo

NBR

FPM

caratteristiche generali

opzioni

RSV filettature G 1 1/4

bar

NC

NO

m³/h

7,5

P₁ ↔ P₂

vuoto basso

su richiesta

P₂ > P₁

gassosi - liquidi

connessioni

funzione

gamma pressione

valore Kv

vuoto

pressione-vuoto

contropressione

fluido

fluidi abrasivi

regolazione velocità

direzione del flusso

numero di cicli

tempo di risposta

temperatura del fluido

temperatura ambiente

fine corsa magnetici

comando manuale

approvazioni

montaggio

peso

dispositivi ulteriori

apertura

chiusura

A ↔ B come marcato

1/min 130

ms

apertura 130

chiusura 200

°C

CC: -10 a +80

CA: -10 a +80

°C

DC: -10 bis +80

AC: -10 bis +80

fori / staffe di fissaggio

kg

4,2

su richiesta

tensione nominale

pilotaggio

caratteristiche elettriche

opzioni

U_n DC 24 V +5%/-10%

U_n AC 230 V +5%/-10% 40-60 Hz

DC bobina corrente continua

AC bobina corrente continua con raddrizzatore integrato

tensioni speciali su richiesta

tensioni speciali su richiesta

grado isolamento

tipo de protección

inserzione continua

connessione

H 180°C

IP65

ED 100%

connettore secondo DIN EN 175301-

803 forma A, 4 posizioni x 90° /

diametro cavo 6-8 mm

custodia metallica M16x1,5

opzioni

dispositivi ulteriori

consumo di corrente

connettore trasparente, con varistore

bobina N DC 24 V 1,56 A

AC 230 V 40-60 Hz 0,16 A

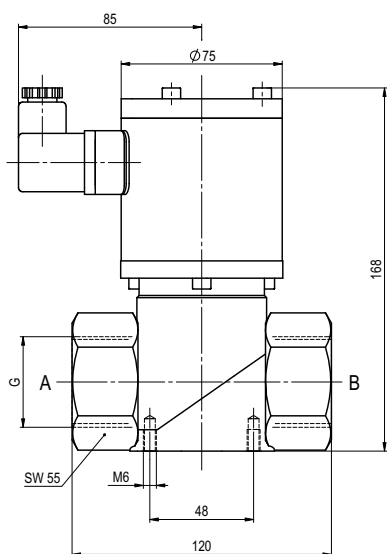
antideflagrante

fine corsa magnetici

■ le caratteristiche non evidenziate sono standard.

■ le caratteristiche evidenziate in grigio sono a richiesta.

funzione: **NC**
chiusa non azionata



funzione: **NO**
aperta non azionata

