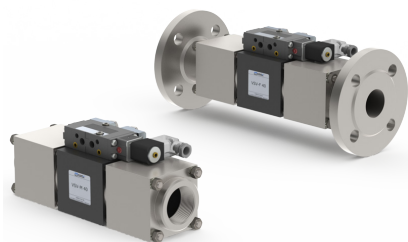


5-VSV-M 40
5-VSV-F 40

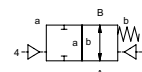
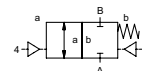
valvola con elettrovalvola pilota

valvola coassiale

tipo **VSV-M 40**
VSV-F 40



valvola 2/2 vie
gamma pressione PN 0-40 bar
passaggio DN 40 mm
connessione filettatura/flangiate
funzione valvola normalmente chiusa
simbolo **NC**
valvola normalmente aperta
simbolo **NO**



! I dati del materiale corpo valvola si riferiscono esclusivamente alle connessioni in contatto con il fluido.

sistema costruttivo bilanciato in pressione con molla di posizionamento
materiale del corpo ① ② acciaio, galvanizzato
③ ⑤ senza metalli non ferrosi
④ acciaio, nichelato ⑥ acciaio inox
sede della valvola resina sintetica su metallo
tenute NBR PTFE, FPM, CR, EPDM

informazioni necessarie per la definizione della valvola

- passaggio
- connessioni
- funzione NC/NO
- pressione di esercizio
- portata
- fluido
- temperatura del fluido
- temperatura ambiente
- tipo di pilotaggio

informazioni necessarie per la definizione del comando pneumatico

- tensione nominale
- tipo di protezione
- pressione di pilotaggio min/max
- bobina a basso assorbimento, press. di pilotaggio 4-7 bar
- tipo di elettrovalvola pilota

informazioni necessarie per la definizione del comando idraulico

- pressione di pilotaggio min/max
- funzione della valvola pilota idraulica

! Il design tecnico delle valvole è basato sulle caratteristiche del fluido e dell'applicazione. Questo può portare a deviazioni dalle specifiche generali mostrate nella documentazione con riferimento al design, i materiali delle tenute e le caratteristiche.

! Se l'ordine o le specifiche applicative sono incomplete od imprecise può esistere un rischio di un design tecnico incorretto per l'applicazione richiesta. Come conseguenza, le proprietà fisiche e/o chimiche dei materiali o tenute impiegate, possono non essere adatte per l'applicazione in questione.

	caratteristiche generali		opzioni
connessioni	VSV-M	filettature G 1 1/2 - G 2	filettature speciali
	VSV-F	flangia PN 16 / 40	flange speciali
funzione		NC	NO
gamma pressione		bar 0-16 / 0-40	
valore Kv	m³/h	31,0	
vuoto	grado di perdita		< 10 ⁻⁶ mbar•l•s ⁻¹
pressione-vuoto	P ₁ ⇄ P ₂		lato della pressione 40 bar mass. lato del vuoto valore di densità su richiesta disponibile (16 bar mass.)
contropressione fluido	P ₂ > P ₁		gassosi - liquidi - altamente viscosi - gelatinosi - pastosi - contaminati
fluidi abrasivi			versione disponibile
regolazione velocità	apertura		
	chiusura	mediante strozzatori sulla valvola pilota	
direzione del flusso	A ⇄ B	come marcato	bidirezionale su richiesta
numero di cicli	1/min	150	
tempo di risposta	ms	apertura 100-3000 chiusura 100-3000	
temperatura del fluido	°C	ev pilota montata direttamente 60	ev pilota montata a distanza temperatura del fluido mass. 160 °C
temperatura ambiente	°C	ev pilota montata direttamente 50	disponibile
connessione per lavaggio			disponibile
foro rilevamento perdite			induttivi / meccanici su richiesta
fine corsa magnetici			
comando manuale		mediante elettrovalvola pilota	
approvazioni			LR/GL/WAZ
montaggio			staffe di fissaggio
peso	kg	VSV-M 7,2 VSV-F 11,4	
dispositivi ulteriori			su richiesta

	caratteristiche elettriche		opzioni
tensione nominale	U _n	CC 24 V	tensioni speciali su richiesta
	U _n	CA 230 V 50 Hz	tensioni speciali su richiesta
consumo	CC	4,8 W	2,5 W
	CA	spunto 11,0 VA mantenimento 8,5 VA	
protezione	IP65 (P54)	secondo DIN 40050	
inserzione continua	ED	100%	
connessione		connettore secondo DIN EN 175301-803 forma B, 4 x 90° / diametro cavo 6-8 mm	
opzioni	M12x1	connettore secondo DESINA	connettore secondo VDMA
dispositivi ulteriori		connettore trasparente, con varistore	
temperature massime	fluido	60°C	
	ambiente	50°C	
antideflagrante	E Ex e II T5	tensione nominale U _n	CC 24 V 3,25 W
		consumo	CA 230 V 50 Hz 2,90 W

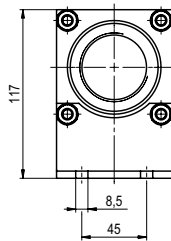
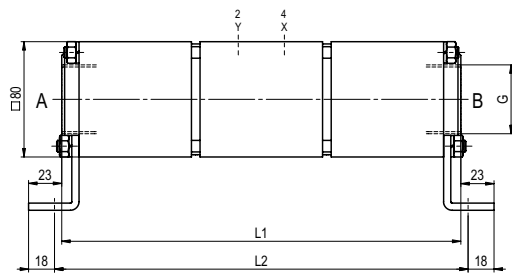
	caratteristiche pneumatiche		opzioni
pressione di pilotaggio	bar	4-10	
consumo aria	cm³/corsa	44	
velocità		velocità della valvola principale variabile mediante strozzatori	
controllo		mediante EV pilota 5/2	
interfaccia valvola pilota		co-ax / NAMUR	ISO 1
connessioni di pilotaggio	2/4	G 1/8	G 1/4

	caratteristiche idrauliche		opzioni
pressione di pilotaggio	bar	10-30 / 30-60	
comando		preferibilmente EV pilota 4/2	
connessioni di pilotaggio stesso fluido	X/Y	G 1/4	NPT 1/4

■ le caratteristiche non evidenziate sono standard.
■ le caratteristiche evidenziate in grigio sono a richiesta.

tipo VSV-M 40

funzione: **NC**
chiusa non azionata

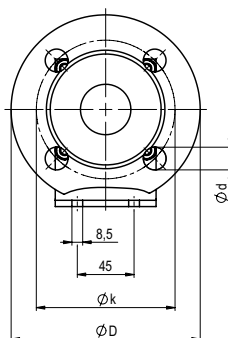
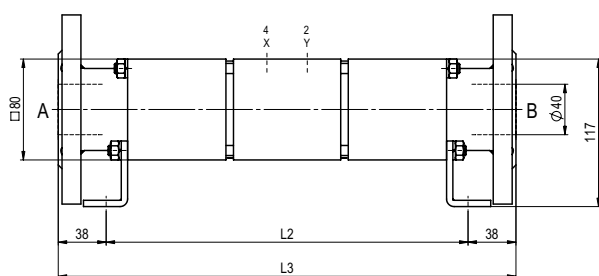


lunghezza costruttiva	L1	L2	L3
standard	277	287	363
con 1/2 finecorsa induttivi	331	341	417
lubrificatore di pressione	297	307	383
con finecorsa meccanico	304	314	390

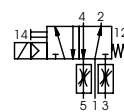
flangiate PN	DIN	ØD	Øk	Ød
16	EN 1092-1	150	110	18
40	EN 1092-1	150	110	18

tipo VSV-F 40

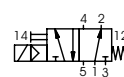
funzione: **NO**
aperta non azionata



pneumatiche di pilotaggio



elettrovalvola pilota 5/2
portata 700 l/min
pressione 3-10 bar G 1/8



elettrovalvola pilota 5/2 ISO 1
portata 700 l/min
pressione 3-10 bar G 1/4