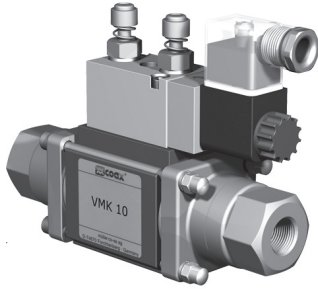


코액시얼 밸브

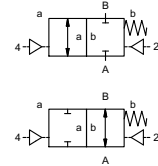
타입 VMK 10

5-VMK 10

파일럿 밸브를 가진 밸브 타입



2/2 way 밸브	외부제어
압력 범위	PN 0-100 bar
오리피스	지름 10 mm
포트, 연결	나사
기능	밸브
상시 폐	NC
상시 개	NO



⚠ 위에 언급된 본체 재질은 단지 매개체와 접촉 되는 밸브 포트 연결과 관계된다.

디자인	압력 평형, 스프링 리턴
본체 재질	① 황동 ③ 황동, 니켈 도금 ④ ⑥ 스테인레스 강
밸브 시트	금속위 합성수지
실 재질	NBR PTFE, FPM, CR, EPDM

메인 밸브를 위하여 상세 자료 필요

- 오리피스
- 포트, 연결
- 기능 상시 폐/상시 개
- 작동 압력 범위 min/max
- 유량
- 매체에 의하여
- 매체 온도
- 주변온도
- 작동 타입

공압 작동을 위하여 상세 자료 필요

- 상용전압
- 보호 타입
- 작동 압력 범위 min/max
- 저와트 코일, 작동압력 범위 4~7bar
- 파일럿 밸브 타입

유압 작동을 위하여 상세 자료 필요

- 작동 압력 범위 min/max
- 유압 콘트롤 밸브 기능

⚠ 밸브의 기술적 디자인은 매체와 적용 요구사항에 기준한다. 이것은 디자인, 시일 재질 및 특성에 따라 데이터 시트에 나타나 있는 일반적인 사양과 약간 다를수 있다.

⚠ 주문 또는 적용사양이 불완전하거나 부정확하면 요구되는 적용에 대하여 부적절한 밸브 디자인 기술의 위험이 존재한다. 따라서 사용된 시일 또는 재질의 물리적, 화학적 특성이 원하는 적용에 맞지 않을수도 있다.

일반적인 논고		선택권
포트	VMK 나사 G 1/4 - G 3/4	특수 나사
기능	NC	NO
압력 범위	0-16/0-40/0-64/0-100 bar	
Kv값	m³/h 2,5 (>64 bar = 2,1)	
진공량		< 10 ⁻⁶ mbar*s ⁻¹
압력 - 진공	P1 ⇄ P2	압력 축 최대 100 bar 진공축 누설량 요청시 이용가능 (최대 16bar)
배압 매체에 의하여	P2 > P1	
연마 매체	개	요청시
폐	파일럿 밸브의 스톱틀에 의하여 닫힘	
유로방향	A ⇄ B	표시대로 요청시 양 방향
전환사이클	1/min 680	
전환시간	ms 개 30-3000 폐 50-3000	
매체 온도	°C 직접 취부된 파일럿 밸브 60	유체 최대 160°C 온도외의 원격 취부 파일럿 밸브
주변온도	°C 직접 취부된 파일럿 밸브 50	
플라싱 포트		
누유포트		
리미트 스위치		유도성의
수동 조작	파일럿 밸브에 의하여	
승인		LR/GL/WAZ
취부 무게	kg VMK 1,7	취부 브라켓
부가적인 장비		요청시

전기 논고		선택권
상용전압	Un DC 24V	요청시 특수 전압
Un	AC 230V 50 Hz	요청시 특수 전압
전력 소모	DC 4,8 W	2,5 W
AC	픽업 11,0 VA 홀딩 8,5 VA	
보호	IP 65 (P54) acc. DIN 40 050	
ED	100%	
의무 주기		
포트, 연결	커넥트 B형 DIN EN 175301-803, 4개의 위치x90° / 철사 직경6-8밀리미터	
부가적인 장비	베리스트를 가진 조명 플러그	
음선의	M12x1 DESINA에 의한 커넥터	VDMA에 의한 커넥터
최대 온도	매체 (유체) 60°C	
주변	50°C	
방폭	EEx m II T5 상용 전압 Un	직류 전원 24 V 3,25 W
전력 소모		교류 전원 230 V 50 Hz 2,90 W

압축 공기를 넣는 논고		선택권
작동압력 범위	bar 4-10	
공기 소비	cm³/stroke 7	
사이클 속도	파일럿 밸브위의 교축에 의한 메인 밸브 속도 조절	
콘트롤	우선 5/2way 콘트롤 밸브	
파일럿 밸브 경계면	standard / NAMUR	
작동기 포트	2/4 G 1/8	

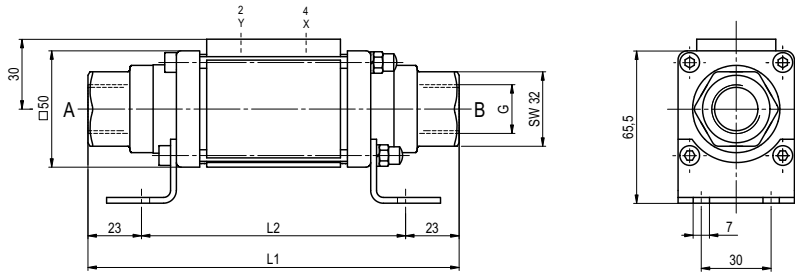
유압 논고		선택권
작동압력 범위	bar 4-10	
콘트롤	우선 4/2way 콘트롤 밸브	
작동기 포트	X/Y G 1/8	

■ 비조명 사양 표준

회색 조명 사양은 옵션

타입 VMK 10

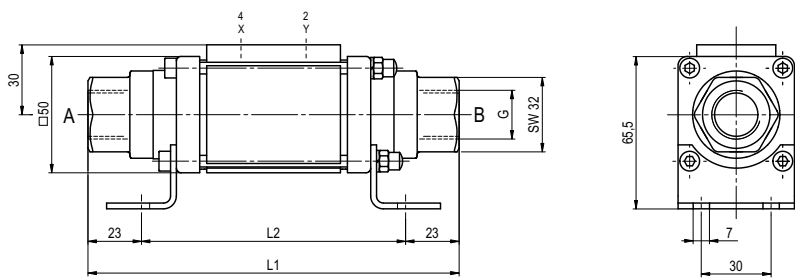
기능: NC
격려하지 않을 경우 닫히는



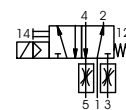
구성 길이	L1	L2 (0-64 bar)	L2 (> 64 bar)
표준	159,5	113,5	120,5
1/2 유도 리미트 스위치	179,5	133,5	140,5

타입 VMK 10

기능: NO
격려하지 않을 경우 열십시오



공압식 작동(별도)



5/2-way 파일럿 밸브
유량 350 l/min
압력 범위 3-10 bar G 1/8

온도, 압력 조건, 전환 특성, 유체와 관련된 적용 특성 레이어 아웃이 사용 영역을 제한할지도 모른다. 또한, 사용된 재료와 시일 배치에 따른 변경이 필요할 수도 있다.