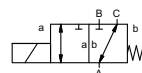


латеральный клапан

ТИП DRV 20



3/2 ходовой клапан прямого действия
диапазон давлений низкий вакуум
проходное сечение DN 20 mm
присоединение резьба
функция клапан
 нормально закрытый (A ► B)
 символ **NC**



⚠ Выше указаны материалы корпусов по отношению к присоединениям клапанных портов, которые контактируют со средой

конструкция материалы корпуса сбалансированный по давлению с возвращающей пружиной, не перекрываются
 ① алюминий

седло клапана материалы уплотнений синт. резина по металлу
 NBR, CR

требуемые характеристики

- проходное сечение
- порт
- функция NC
- рабочее давление
- входное давление на портах A, B или C
- расход
- рабочие среды
- температура рабочей среды
- температура окружающей среды
- номинальное напряжение

	порты	DRV	резьбы G 3/4
функция		NC	
диапазон давлений	Бар	макс. вакуум 98% A ⇨ B Др макс.2 / B ⇨ A Др макс.2 / A ⇨ C Др макс.2 / C ⇨ A Др макс.2	
значение Kv	м³/ч	9,1	
значение утечки		$< 10^{-6}$ мБар*л*с ⁻¹	
давление вакуума	P ₁ ⇨ P ₂	максимальное входное давление 1 Бар, значение расхода вакуума <10 ⁻⁶ мБар*л*с ⁻¹	
обратное давление	P ₂ > P ₁		
рабочие среды		газы	
абразивная среда			
регулировка времени срабатывания	открытие		
	закрытие		
направление течения		см. диапазон давлений	
циклы включения	1/мин	70	
время срабатывания	мс	открытие 160 закрытие 100	
температура рабочей среды	°C	DC: -10 до +80 AC: -10 до +80	
температура окружающей среды	°C	DC: -10 до +80 AC: -10 до +80	
концевые выключатели			
ручное управление			
разрешительная документация			
установка		отверстия для крепежа	
вес	kg	5,6	
дополнительное оборудование		по запросу	

электрические характеристики **опции**

номинальное напряжение	U _n	DC 24 V	специальное напряжение по запросу
	U _n	AC 230 V 40-60 Hz	специальное напряжение по запросу
привод	DC	магнит постоянного тока	
	AC	магнит постоянного тока со встроенным выпрямителем	
класс изоляции	H	180°C	
защита	IP65		
периодичность работы	ED	100%	
присоединение		разъем асс. DIN EN 175301-803 форма A, 4 позиции x 90° / диаметр провода 6-8 мм	
как опция		подсвеченный выключатель с регулируемым резистором	
дополнительное оборудование	N-катушка	DC 24 V 1,70 A	
энерго потребление		AC 230 V 40-60 Hz	0,16 A

⚠ Конструкция клапанов зависит от среды и применения. Это может привести к изменениям в конструкции клапанов, материалов уплотнений и характеристик в стандартных спецификациях.

⚠ Если заказ или характеристики по применению неполные или неточные, существует риск некорректного изготовления клапана для запрашиваемого применения

взрывозащита

концевые выключатели

■ не выделенные характеристики - стандартные характеристики
 ■ характеристики, выделенные серым - опции под заказ

ТИП DRV 20

функция: NC
без напряжения закрыт (A ► B)

