

клапан для ограничения давления

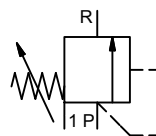
ТИП НРВ 08

3-НРВ 08

тип клапана с распределительным клапаном



инструкция по регулируемому клапану
диапазон давлений с гидropневмоприводом
проходное сечение PN 0-200 Бар
присоединение DN 8 мм
резьба
функция ручная плавная регулировка давления



⚠ Выше указаны материалы корпусов по отношению к присоединениям клапанных портов, которые контактируют со средой

конструкция	с гидropневмоприводом без возвращающей пружины	
материалы корпуса	② гальванизированная сталь	④
	① латунь	⑤
	③	⑥
седло клапана	металл по металлу	синт. резина по металлу
материалы уплотнений	NBR	FPM

требуемые характеристики для основного клапана

- проходное сечение
- порт
- диапазон регулирования давлений
- расход
- рабочие среды
- температура рабочей среды
- температура окружающей среды

требуемые характеристики для пневматического привода

- номинальное напряжение
- тип защиты
- диапазон давлений для привода мин/макс

	общие характеристики	опции
порты	НРВ резьбы G 3/8	
функция	плавное регулирование	
диапазон регулирования давлений	Бар 10-200	
значение Kv	м³/ч макс. 1,1	
рабочие среды	газы - жидкости	
абразивная среда		
направление течения	P ⇌ R как отмечено	
время срабатывания	мс < 200	
температура рабочей среды	°C 0 до +60	
температура окружающей среды	°C 0 до +50	
разрешительная документация		
установка		
вес	kg 3,6	
дополнительное оборудование		

электрические характеристики

	электрические характеристики	опции
номинальное напряжение	U _n 24 V DC	специальное напряжение по запросу
	U _n 230 V 50 Hz AC	специальное напряжение по запросу
потребление энергии	DC 4,8 W	2,5 W
	AC пиковая мощность 11,0 ВА поддерживаемая мощность 8,5 ВА	
защита	IP 65 (P54) асс. DIN 40 050	
периодичность работы	ED 100%	
присоединение	разъем асс. DIN EN 175301-803 форма B	
дополнительное оборудование	подсвеченный выключатель с регулируемым резистором	
как опция	M12x1 разъем асс. DESINA	разъем асс. VDMA
катушка	3 положения x 90° / диаметр провода 6-8 мм	
максимальная температура	рабочие среды 60°C	
	окружающая среда 50°C	
взрывозащита	EEх m II T5 номинальное напряжение U _n	постоянный ток 24 V 3,25 W
	потребление энергии	переменное напряжение 230 V 50 Hz 2,90 W

⚠ Конструкция клапанов зависит от среды и применения. Это может привести к изменениям в конструкции клапанов, материалов уплотнений и характеристик в стандартных спецификациях.

⚠ Если заказ или характеристики по применению неполные или неточные, существует риск некорректного изготовления клапана для запрашиваемого применения

	пневматические характеристики	опции
диапазон давлений для привода	Бар см. диаграмму управляющих давлений	
потребление воздуха	DIN ISO 8573-1 класс качества сжатого воздуха 5/4/3	
управление	на низком давлении предпочтительно использовать 3/2 распред. клапан	
порты привода	1 G 1/8	

■ не выделенные характеристики - стандартные характеристики
 ■ характеристики, выделенные серым - опции под заказ

ТИП 3-НРВ 08

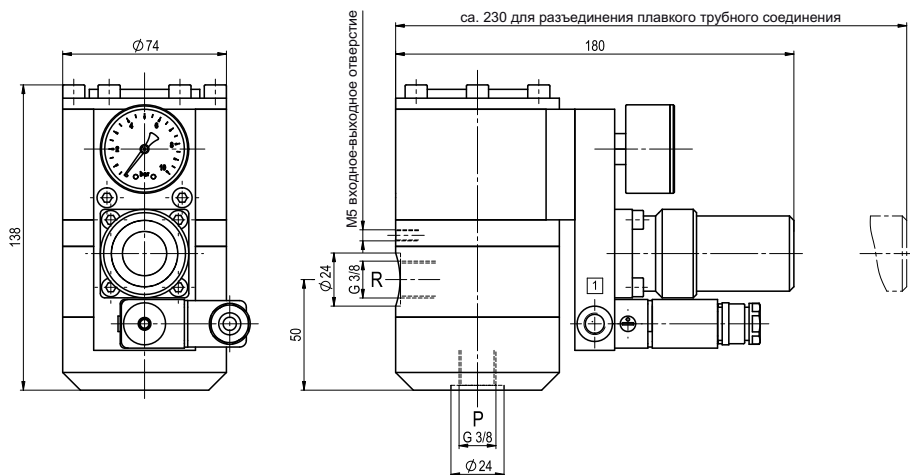
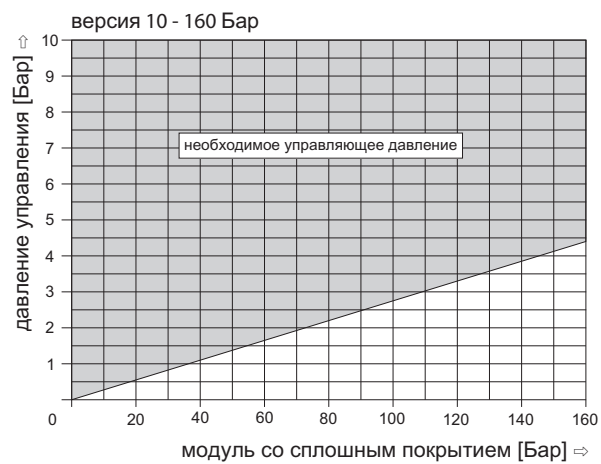


диаграмма управляющих давлений



режим циркуляции без давления

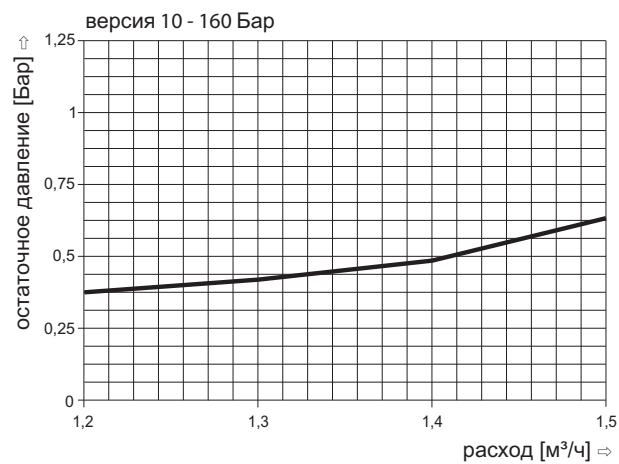
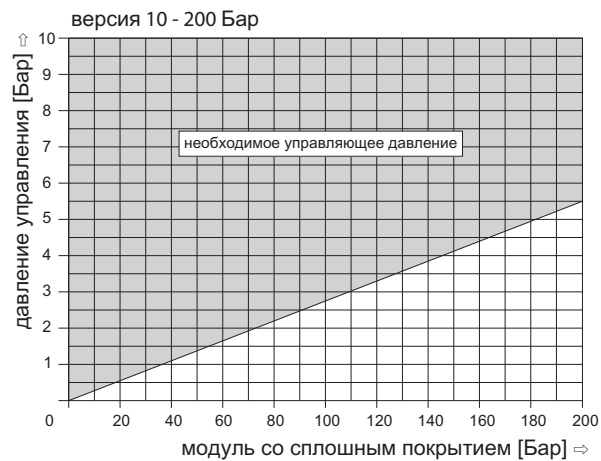
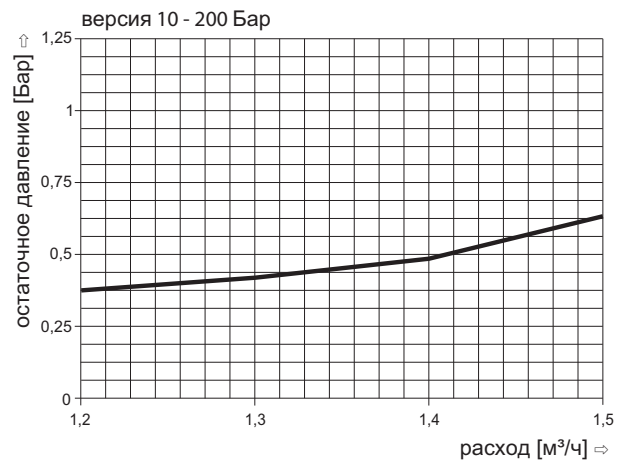


диаграмма управляющих давлений



режим циркуляции без давления



Различные требования по температуре, давлению, характеру переключения, среды и ее состава могут ограничить диапазон использования или привести к необходимости подбора соответствующих материалов и уплотнений.

Компания оставляет за собой право вносить технические изменения • За опечатки компания ответственности не несет • Детальные чертежи можно приобрести по запросу