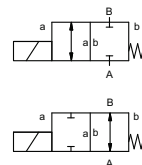


# коаксиальный клапан

ТИП **MK 50**  
**FK 50**



**2/2 ходовой клапан**  
**диапазон давлений** прямого действия  
**проходное сечение** PN 0-16 Бар  
**присоединение** DN 50 mm  
**резьба/фланец**  
**функция** клапан  
нормально закрытый  
символ **NC**  
клапан  
нормально открытый  
символ **NO**



**⚠** Выше указаны материалы корпусов по отношению к присоединениям клапанных портов, которые контактируют со средой

**конструкция материалы корпуса** сбалансированный по давлению с возвращающей пружиной  
 ① латунь ② гальванированная сталь  
 ③ латунь, покрытая никелем ⑤ Без цв. металлов  
 ④ сталь с никелиевым покрытием ⑥ нержавеющая сталь

**седло клапана материалы уплотнений** синт. резина по металлу PTFE, FPM, CR, EPDM

**требуемые характеристики**

- проходное сечение
- порт
- функция NC/NO
- рабочее давление
- расход
- рабочие среды
- температура рабочей среды
- температура окружающей среды
- номинальное напряжение

	порты	резьбы G 2	специальные резьбы
	MK	резьбы G 2	специальные резьбы
	FK	фланец PN 16	специальные фланцы
		NC	NO
<b>диапазон давлений</b>	Бар	0-16	
<b>значение Kv</b>	м³/ч	28,2	
<b>значение утечки</b>	вакуум		< 10 <sup>-6</sup> мБар*л*с <sup>-1</sup>
<b>давление вакуума</b>	P <sub>1</sub> ⇄ P <sub>2</sub>		по запросу
<b>обратное давление</b>	P <sub>2</sub> > P <sub>1</sub>		доступный (макс. 10 Бар)
<b>рабочие среды</b>		газы - жидкости - вязкие среды - желеобразные среды - загрязненные среды	по запросу
<b>абразивная среда</b>			по запросу
<b>регулировка времени срабатывания</b>	открытие		доступный
	закрытие		доступный
<b>направление течения</b>	A ⇄ B	как отмечено	двунаправленные (макс. 10 Бар)
<b>циклы включения</b>	1/мин	40	
<b>время срабатывания</b>	мс	открытие 400 закрытие 400	
<b>температура рабочей среды</b>	°C	DC: -20 до +80 AC: -20 до +80	-20 до +120 -20 до +120
<b>температура окружающей среды</b>	°C	DC: -20 до +80 AC: -20 до +80	
<b>концевые выключатели</b>			индуктивный
<b>ручное управление</b>			доступный
<b>разрешительная документация</b>			LR/GL/WAZ
<b>установка</b>			клемные скобы
<b>вес</b>	kg	MK 25,5 FK 31,0	
<b>дополнительное оборудование</b>			по запросу

**⚠** Конструкция клапанов зависит от среды и применения. Это может привести к изменениям в конструкции клапанов, материалов уплотнений и характеристик в стандартных спецификациях.

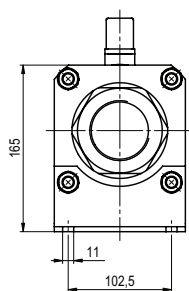
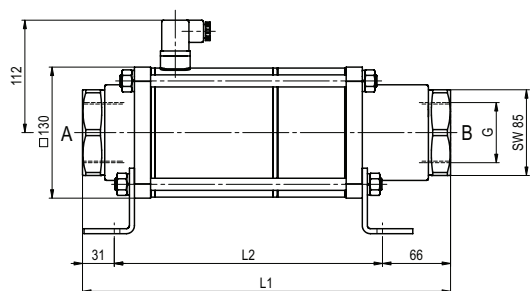
**⚠** Если заказ или характеристики по применению неполные или неточные, существует риск некорректного изготовления клапана для запрашиваемого применения

	номинальное напряжение	DC 24 V	специальное напряжение по запросу
	U <sub>n</sub>	DC 24 V	специальное напряжение по запросу
	U <sub>n</sub>	AC 230 V 40-60 Hz	специальное напряжение по запросу
<b>привод</b>	DC	магнит постоянного тока	
	AC	магнит постоянного тока со встроенным выпрямителем	если температура больше 100°C с отдельным выпрямителем
<b>класс изоляции</b>	H	180°C	
<b>защита</b>	IP65		
<b>периодичность работы присоединение</b>	ED	100%	
		разъем асс. DIN EN 175301-803 форма A, 4 позиции x 90° / диаметр провода 6-8 мм	клемная коробка M16x1,5
<b>как опция</b>			подсвеченный выключатель с регулируемым резистором
<b>дополнительное оборудование</b>	N-катушка	DC 24 V 2,80 A AC 230 V 40-60 Hz 0,33 A	
	H-катушка		DC 24 V 3,30 A AC 230 V 40-60 Hz 0,43 A
<b>взрывозащита</b>			
<b>концевые выключатели</b>		индуктивный (I) индуктивный (B)	нормально открытый - PNP нормально открытый - PNP

■ не выделенные характеристики - стандартные характеристики  
 ■ характеристики, выделенные серым - опции под заказ

## ТИП МК 50

функция: **NC**  
без напряжения закрыт

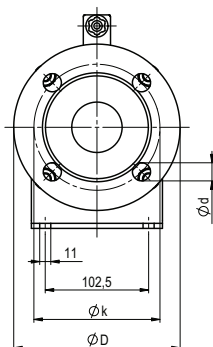
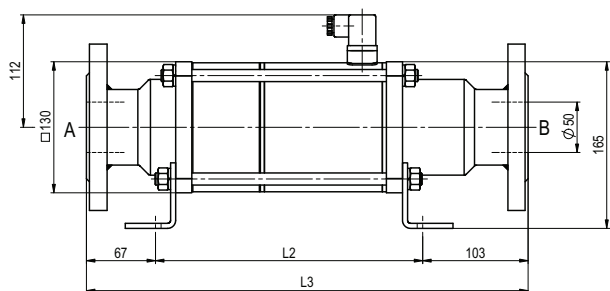


конструктивная длина	L <sub>1</sub>	L <sub>2</sub>	L <sub>3</sub>
стандартная	365	268	438
с 1/2 индуктивными концевыми выключателями	365	268	438
с ручн. аварийным режимом/ нд и 1/2 инд. конц. выкл.	365	268	438

фланцы PN	DIN	ØD	Øk	Ød
16	EN 1092-1	165	125	18

## ТИП FK 50

функция: **NO**  
без напряжения открыт



Различные требования по температуре, давлению, характеру переключения, среды и ее состава могут ограничить диапазон использования или привести к необходимости подбора соответствующих материалов и уплотнений.

Компания оставляет за собой право вносить технические изменения • За опечатки компания ответственности не несет • Детальные чертежи можно приобрести по запросу