

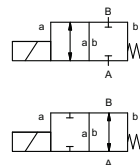
латеральный клапан

ТИП RSV 25



2/2 ходовой клапан прямого действия
диапазон давлений PN 0-10 Бар
проходное сечение DN 25 mm
присоединение резьба
функция клапан нормально закрытый
символ NC

клапан нормально открытый
символ NO



⚠ Выше указаны материалы корпусов по отношению к присоединениям клапанных портов, которые контактируют со средой

конструкция материалы корпуса сбалансированный по давлению с возвращающей пружиной
 ① латунь
 ③ латунь, покрытая никелем

седло клапана материалы уплотнений синт. резина по металлу
 NBR **FPM**

требуемые характеристики

- проходное сечение
- порт
- функция NC/NO
- рабочее давление
- расход
- рабочие среды
- температура рабочей среды
- температура окружающей среды
- номинальное напряжение

	порты	RSV	резьбы G 1 1/4	опции
функция			NC	NO
диапазон давлений		Бар	0-10	
значение Kv		м³/ч	7,5	
вакуум			низкий вакуум	
давление вакуума		P ₁ ⇄ P ₂		по запросу
обратное давление		P ₂ > P ₁		
рабочие среды			газы - жидкости	
абразивная среда				
регулировка времени срабатывания			открытие закрытие	
направление течения		A ⇄ B	как отмечено	
циклы включения		1/мин	130	
время срабатывания		мс	открытие 130 закрытие 200	
температура рабочей среды		°C	DC: -10 до +80 AC: -10 до +80	
температура окружающей среды		°C	DC: -10 до +80 AC: -10 до +80	
концевые выключатели				
ручное управление				
разрешительная документация				
установка				крепежная скоба/отверстия для крепежа
вес		kg	4,2	
дополнительное оборудование				по запросу

электрические характеристики

	номинальное напряжение	U _n	DC 24 V AC 230 V 40-60 Hz	опции
				специальное напряжение по запросу специальное напряжение по запросу
	привод	DC	магнит постоянного тока	
		AC	магнит постоянного тока со встроенным выпрямителем	
	класс изоляции	H	180°C	
	защита	IP65		
	периодичность работы присоединение	ED	100%	
			разъем асс. DIN EN 175301-803 форма A, 4 позиции x 90° / диаметр провода 6-8 мм	клемная коробка M16x1,5
	как опция			подсвеченный выключатель с регулируемым резистором
	дополнительное оборудование	N-катушка	DC 24 V 1,70 A AC 230 V 40-60 Hz 0,16 A	
	энерго потребление			
	взрывозащита			
	концевые выключатели			

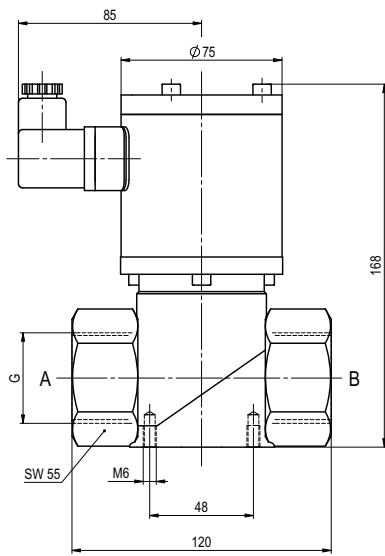
⚠ Конструкция клапанов зависит от среды и применения. Это может привести к изменениям в конструкции клапанов, материалов уплотнений и характеристик в стандартных спецификациях.

⚠ Если заказ или характеристики по применению неполные или неточные, существует риск некорректного изготовления клапана для запрашиваемого применения

■ не выделенные характеристики - стандартные характеристики
 ■ характеристики, выделенные серым - опции под заказ

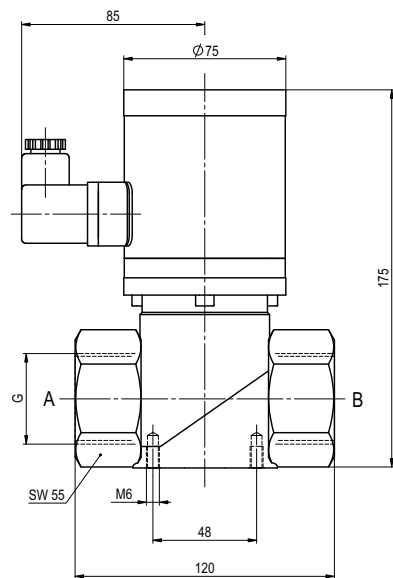
ТИП RSV 25

функция: **NC**
без напряжения закрыт



ТИП RSV 25

функция: **NO**
без напряжения открыт



Различные требования по температуре, давлению, характеру переключения, среды и ее состава могут ограничить диапазон использования или привести к необходимости подбора соответствующих материалов и уплотнений.

Компания оставляет за собой право вносить технические изменения • За опечатки компания ответственности не несет • Детальные чертежи можно приобрести по запросу