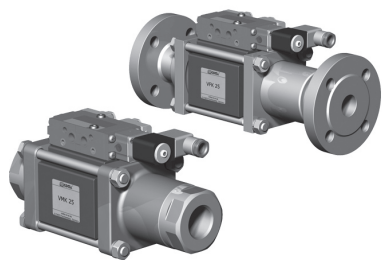


коаксиальный клапан

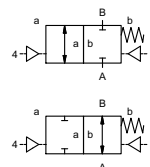
5-VMK 25
5-VFK 25

ТИП **VMK 25**
VFK 25

тип клапана с распределительным клапаном



2/2 ходовой клапан
диапазон давлений с гидропневмоприводом
проходное сечение PN 0-100 Бар
присоединение DN 25 mm
резьба/фланец
функция клапан нормально закрытый
нормально открытый
символ **NC**
NO



⚠ Выше указаны материалы корпусов по отношению к присоединениям клапанных портов, которые контактируют со средой

конструкция сбалансированный по давлению с возвращающей пружиной
материалы корпуса ① латунь ② гальванированная сталь
③ латунь, покрытая никелем ⑤ Без цв. металлов
④ сталь с никелиевым покрытием ⑥ нержавеющая сталь
седло клапана синт. резина по металлу
материалы уплотнений NBR PTFE, FPM, CR, EPDM

требуемые характеристики для

основного клапана

- проходное сечение
- порт
- функция NC/NO
- рабочее давление
- расход
- рабочие среды
- температура рабочей среды
- температура окружающей среды
- тип привода

требуемые характеристики для

пневматического привода

- номинальное напряжение
- тип защиты
- диапазон давлений для привода мин/макс
- катушки с низким энергопотреблением, диапазон управляющих давлений 4-7 Бар
- тип распределительного клапана

требуемые характеристики для

гидравлического привода

- диапазон давлений для привода мин/макс
- Гидравлическое управление клапаном

порты VMK резьбы G 1 - G 1 1/2
VFK фланцы PN 16/40/100
функция NC
диапазон давлений Бар 0-16/0-40/0-64/0-100
значение Kv м³/ч 13,3
значение утечки вакуум < 10⁻⁶ мБар*л*с⁻¹
давление вакуума P₁ ⇌ P₂
обратное давление P₂ > P₁
рабочие среды газы - жидкости - вязкие среды - желеобразные среды - пастообразные среды - загрязненные среды
образивная среда доступная версия
регулировка времени срабатывания открытие закрытие посредством дросселей на распределительном клапане
направление течения A ⇌ B как отмечено
циклы включения 1/мин 200
время срабатывания мс открытие 50-3000 закрытие 50-3000
температура рабочей среды °C для клапана с распределителем 60
температура окружающей среды °C для клапана с распределителем 50

общие характеристики

		опции
специальные резьбы		специальные резьбы
специальные фланцы		специальные фланцы
NO		NO
> 100 Бар по запросу		> 100 Бар по запросу
максимальное давление на входе 100 Бар		максимальное давление на входе 100 Бар
значение расхода вакуума по запросу		значение расхода вакуума по запросу
доступный (макс. 16 Бар)		доступный (макс. 16 Бар)
доступная версия		доступная версия
двунаправленные - по запросу		двунаправленные - по запросу
Макс. температура рабочей среды клапана с удаленным распределителем составляет 160°C		Макс. температура рабочей среды клапана с удаленным распределителем составляет 160°C
доступно		доступно
доступно		доступно
индуктивный/механический по запросу		индуктивный/механический по запросу
LR/GL/WAZ		LR/GL/WAZ
клепальные скобы		клепальные скобы
по запросу		по запросу

⚠ Конструкция клапанов зависит от среды и применения. Это может привести к изменениям в конструкции клапанов, материалов уплотнений и характеристик в стандартных спецификациях.

⚠ Если заказ или характеристики по применению неполные или неточные, существует риск некорректного изготовления клапана для запрашиваемого применения

номинальное напряжение U_n DC 24V
AC 230V 50 Hz
потребление энергии DC 4,8 W
AC пиковая мощность 11,0 ВА поддерживаемая мощность 8,5 ВА
защита IP 65 (P54) ас. DIN 40 050
периодичность работы ED 100%
присоединение разъем асс. DIN EN 175301-803 форма B, 4 позиции x 90° / диаметр провода 6-8 мм
дополнительное оборудование подсвеченный выключатель с регулируемым резистором
как опция разъем асс. DESINA
максимальная температура рабочие среды 60°C
окружающая среда 50°C
взрывозащита EEx m II T5 номинальное напряжение U_n

электрические характеристики

		опции
специальное напряжение по запросу		специальное напряжение по запросу
специальное напряжение по запросу		специальное напряжение по запросу
2,5 W		2,5 W
8,5 ВА		8,5 ВА
асс. DIN 40 050		асс. DIN 40 050
100%		100%
разъем асс. DIN EN 175301-803 форма B, 4 позиции x 90° / диаметр провода 6-8 мм		разъем асс. DIN EN 175301-803 форма B, 4 позиции x 90° / диаметр провода 6-8 мм
подсвеченный выключатель с регулируемым резистором		подсвеченный выключатель с регулируемым резистором
разъем асс. DESINA		разъем асс. DESINA
60°C		60°C
50°C		50°C
номинальное напряжение U _n		номинальное напряжение U _n
постоянный ток 24 V		постоянный ток 24 V
переменное напряжение 230 V 50 Hz		переменное напряжение 230 V 50 Hz

пневматические спецификации

		опции
Бар 4-10		Бар 4-10
см³/ход 18		см³/ход 18
скорость течения через клапан изменяется посредством дросселей на распределительном клапане		скорость течения через клапан изменяется посредством дросселей на распределительном клапане
предпочтительно посредством 5/2 ходового распределительного клапана		предпочтительно посредством 5/2 ходового распределительного клапана
co-ax / NAMUR		co-ax / NAMUR
ISO 1		ISO 1
G 1/4		G 1/4

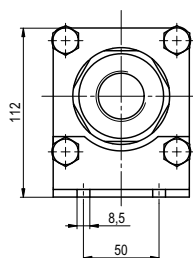
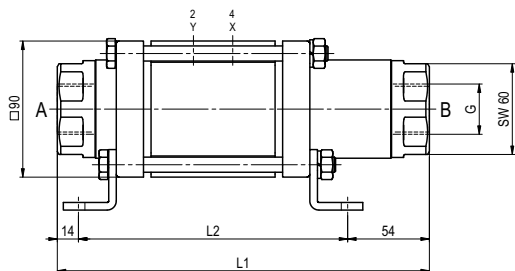
гидравлические спецификации

		опции
Бар 10-30 / 30-60		Бар 10-30 / 30-60
предпочтительно посредством 4/2 ходового распределительного клапана		предпочтительно посредством 4/2 ходового распределительного клапана
X/Y G 1/4		X/Y G 1/4
NPT 1/4		NPT 1/4

■ не выделенные характеристики - стандартные характеристики
■ характеристики, выделенные серым - опции под заказ

ТИП **VMK 25**

функция: **NC**
без напряжения закрыт

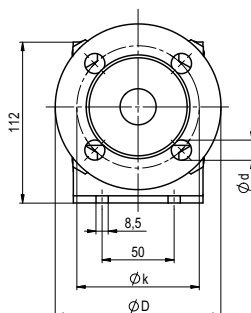
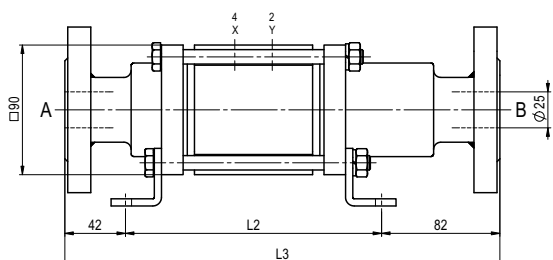


конструктивная длина	L1	L2	L3
стандартная	246	178	302
с 1/2 индуктивными концевыми выключателями	260	192	316
со смазывающим ниппелем работающим под давлением	276	208	332
с механическими концевыми выключателями	270	202	326

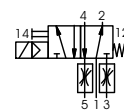
фланцы PN	DIN	øD	øk	ød
16	2633	115	85	14
40	2635	115	85	14
100	2637	140	100	18

ТИП **VFK 25**

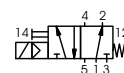
функция: **NO**
без напряжения открыт



пневмо привод



5/2 ходовой распределительный клапан
расход 700 л/мин
диапазон давлений 3-10 Бар G 1/8



5/2 ходовой распределительный клапан
ISO1
расход 700 л/мин
диапазон давлений 3-10 Бар G 1/4

Различные требования по температуре, давлению, характеру переключения, среды и ее состава могут ограничить диапазон использования или привести к необходимости подбора соответствующих материалов и уплотнений.

Компания оставляет за собой право вносить технические изменения • За опечатки компания ответственности не несет • Детальные чертежи можно приобрести по запросу