



# KX1000

Effizient  
Kompakt  
Dicht



**1000 BAR**

# Die müller co-ax gmbh

Ihr starker globaler Partner

Rund  
**350**  
Mitarbeiter

**44**  
Länder

**8**  
Tochter-  
gesellschaften

**30+**  
Vertriebspartner

Produktion  
und Entwicklung in  
**Forchten-  
berg**

coax®

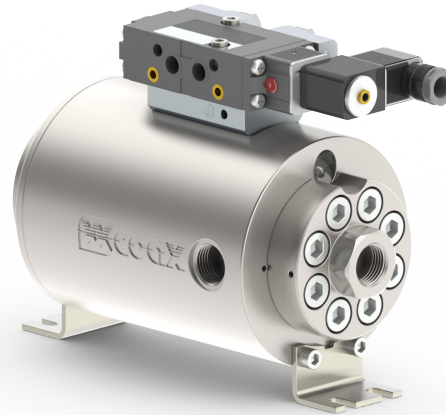
## Lösungen für die Wasserstoffindustrie

Die Energiewende ist in vollem Gange und die Nachfrage nach erneuerbaren Energien, insbesondere nach Wasserstoff, nimmt rapide zu. Grüner Wasserstoff spielt eine Schlüsselrolle in der Dekarbonisierung von Industrie, Energie und Mobilität. Als führender Ventilhersteller bieten wir maßgeschneiderte Lösungen, die Sie effizient ans Ziel bringen.

Unsere coax® Ventile für Wasserstoffanwendungen sind speziell darauf ausgelegt deren Herausforderungen gerecht zu werden. Sie zeichnen sich durch ihre kompakte Bauweise, hohen Durchfluss, beidseitige Durchströmbarkeit und Dichtheit bei einem Druckbereich von bis zu 1000 bar aus. Verlassen Sie sich auf unsere Produkte, um Ihren Anforderungen gerecht zu werden und die Herausforderungen der Zukunft zu meistern.

# KX1000

coax® Hochdruckventil für  
Wasserstoffanwendungen  
bis 1000 bar



## EFFIZIENT

Große Nennweite ermöglicht sehr schnelle Füll- und Entleerungszeiten:

Besonders im Hinblick auf die Zukunft, in der speziell bei H<sub>2</sub>-Tankstellen mit bedeutend größeren Betankungsvolumen zu rechnen ist, wird die große Nennweite des KX1000 die Betankungszeiten verkürzen. Dies führt zu einem erheblich verbesserten Nutzungsgrad und erhöht die Effizienz.

Beidseitige Durchströmbarkeit:

Durch die einzigartige druckausgeglichene Konstruktion kann das KX1000 Ventil bei jeder Druckstufe beidseitig durchströmt werden und dabei am Ventilsitz dicht abschließen. Das fremdgesteuerte Ventil benötigt pro Hub nur einen Bruchteil an Steuerluft und funktioniert prozesssicher ab einem Steuerluftdruck von nur 6 bar.

## KOMPAKT

Extrem kompakte Bauweise und die Eignung für Wasserstoffanwendungen:

Dank der druckausgeglichene Konstruktion bietet das Ventil maximalen Durchfluss bei minimalen Abmessungen. Dies macht es besonders geeignet für den Einsatz in beengten Einbausituationen, wie etwa in Umhausungen.

## DICHT

Dichtheit: Das Ventil ist bis 1000 bar am Ventilsitz blasenfrei dicht.

Langlebigkeit und Zuverlässigkeit des Systems: Das Ventil verfügt über einstellbare Ablaufdrosseln, um es langsamer zu öffnen oder schließen. Zwei induktive Endschalter ermöglichen zudem eine zuverlässige Überwachung der Schaltstellung, was die Betriebssicherheit weiter verbessert.

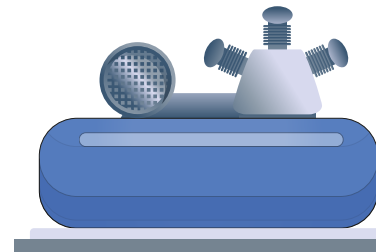
Sicherheit und Umweltfreundlichkeit:

Das KX1000 Ventil ist für den Einsatz im explosionsgefährdeten ATEX-Bereich geeignet.

## IHRE VORTEILE:

- Kompakte Bauweise
- Große Nennweite ermöglicht sehr schnelle Füll- und Entleerungszeiten
- Beidseitige Durchströmbarkeit
- Langlebigkeit und Zuverlässigkeit
- Sicherheit
- Dichtheit

## Verdichter/ Kompressortechnik



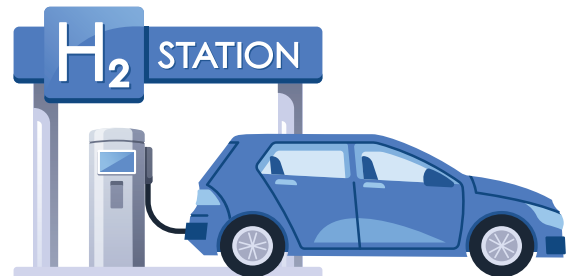
## TECHNISCHE MERKMALE:

- Arbeitsdruck: 0-1000 bar
- 100 % druckausgeglichene Konstruktion
- Steuerluftdruck: 6-10 bar
- Kv-Wert: 1,9 m<sup>3</sup>/h in der Nennweite 8 mm
- Gewicht: leichte 11,8 kg
- Extrem kompakte Bauweise: Durchmesser nur 114 mm und 205 mm lang
- Beidseitig durchströmbar bis 1000 bar
- Entweder in Grundstellung GESCHLOSSEN oder in OFFEN verfügbar
- Optional mit angebautem 5/2 Pilotventil und einstellbaren pneum. Drosseln zum langsamen Öffnen und Schließen

## Wasserstofftransport



## Wasserstofftankstelle



- Temperatur in Ex Zone 2 mit angebautem Pilotventil: -10°C bis +60°C
- Temperatur in Ex Zone 2 ohne angebautem Pilotventil: -40°C bis +85°C (Spezialdichtungen)
- Blasenfreie Sitzdichtheit nach DIN 12666 und ISO 19880-3
- Optional mit Heliumleckrate bis  $< 1,0 \times E10^{-6}$  mbar\*L/s
- Optional mit 1 oder 2 induktiven Endschaltern
- Mit Befestigungswinkel
- Anschluss: Standardmässig mit Hochdruckgewinde Typ 13/16"-16 UNF (9M)
- Berstdruck mit Gehäusematerial 1.4404:  $> 4000$  bar



## FLIESENDE SYNERGIE: VERTRIEB UND SERVICE

Unser Expertenteam analysiert jeden Anwendungsfall präzise und entwickelt die wirtschaftlich effizienteste Ventil-lösung für Sie. Wir kümmern uns ums Detail, während Sie das große Ganze im Blick behalten können. Sollten Sie Unterstützung benötigen oder Fragen auftauchen, steht Ihnen Ihr Ansprechpartner zur Seite.

**müller co-ax gmbh**  
Friedrich-Müller-Str. 1  
74670 Forchtenberg  
Germany  
Tel: +49 7947 828-0  
Fax: +49 7947 828-11  
info@co-ax.com  
www.co-ax.com

Alle technischen Angaben entsprechen dem Stand der Drucklegung. Technische Änderungen sind vorbehalten. Auch Irrtümer können wir leider nicht ganz ausschließen. Haben Sie bitte Verständnis dafür, dass aus den Angaben, Abbildungen und Beschreibungen keine juristischen Ansprüche hergeleitet werden können. Die in dieser Publikation enthaltenen Texte, Fotos, technische Zeichnungen und jegliche weitere Form der Darstellungen sind geschütztes Eigentum der müller co-ax gmbh. Jede Weiterverwendung bedarf der ausdrücklichen Zustimmung der müller co-ax gmbh.