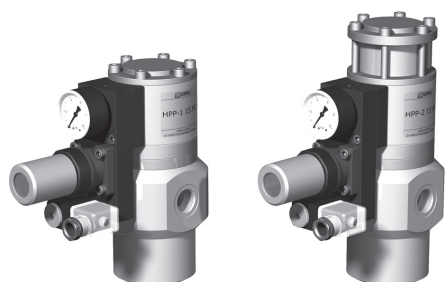


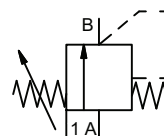
3-HPP-1 15 PC
3-HPP-2 15 PC
带先导阀的阀门形式

减压阀

型号 HPP-1 15 PC HPP-2 15 PC



手动控制阀 外部控制
压力范围 PN 0-80 bar
口径 DN 15 mm
连接 螺纹/子弹式
功能 手动的
连续的
压力调节



以上所列涉及阀门端口的
阀体材料只与介质有关!

设计	外部控制,带弹簧返回	
阀体材料	① 铝	③
	① 黄铜	④
	②	⑥ 不锈钢
阀座	合成树脂对金属/金属对金属	
密封材料	EPDM, PU, HNBR	FPM

主阀所需的详细参数

- 口径
- 端口
- 压力调节范围
- 流量
- 介质
- 介质温度
- 环境温度

气动所需的详细参数

- 标称电压
- 防护形式
- 驱动压力范围 最小/最大

	标准规格	选项
端口	HPP-1 带阀体 G 1/2 - G 3/4 HPP-2 带阀体 G 1/2 - G 3/4	无阀体
功能	无级调节	
压力调节范围	bar HPP-1 5-40	HPP-2 5-80
Kv值	m³/h 最大 6,0	
介质	气态 - 液态 - 高粘稠 - 高污染	
有颗粒介质		可提供
流向	A ⇌ B 如标注所示	
操作时间	ms < 200	
介质温度	°C 0 至 +60	
环境温度	°C 0 至 +50	
认证		WAZ
安装		安装孔
重量	kg HPP-1 2,7 HPP-2 3,0	HPP-1 3,8 HPP-2 4,1
附加设备		

电气规格

	电气规格	选项
标称电压	Un 24 V DC	按要求可提供特殊电压
	Un 230 V 50 Hz AC	按要求可提供特殊电压
耗电量	DC 4,8 W	2,5 W
	AC 取位 11,0 VA 保持 8,5 VA	
防护等级	按照DIN 40 050: IP65(P54)	
负载率	ED 100%	
连接	按DIN EN 175301-803 标准的插头, 形式B	
附加设备	带变频器的显示插头	
选项	M12x1 按DESINA标准的接头	按VDMA标准的接头
线圈	3个位置X90°/电线直径 6-8 mm	
最高温度	介质 60°C	
环境	50°C	
防爆等级	EEx m II T5 标称电压 Un	直流电 24 V 3,25 W 交流电 230 V 50 Hz 2,90 W
	耗电量	

气驱动规格

	气驱动规格	选项
驱动压力范围	bar 见驱动压力图	
耗气量	DIN ISO 8573-1级压缩空气质量	
控制	低压循环时建议使用二位三通先导阀	
执行机构连接口	1 G 1/8	

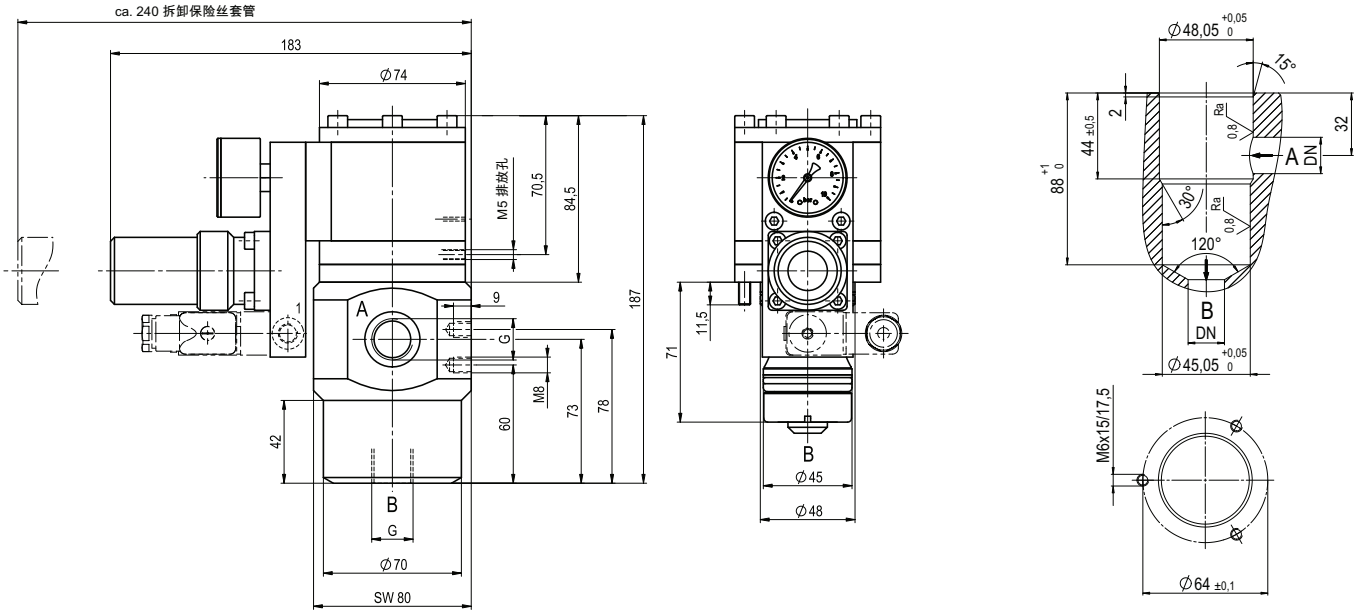
阀门的设计是基于介质和工况的要求.这些因素可能导致设计、密封材料和特性与标准参数表上的规格有所不同.

如果订单或工况参数提供不完整或不精确,都将存在阀门设计不正确的风险,从而造成所选用的材料或密封的物理或化学性能可能不适合工况要求.

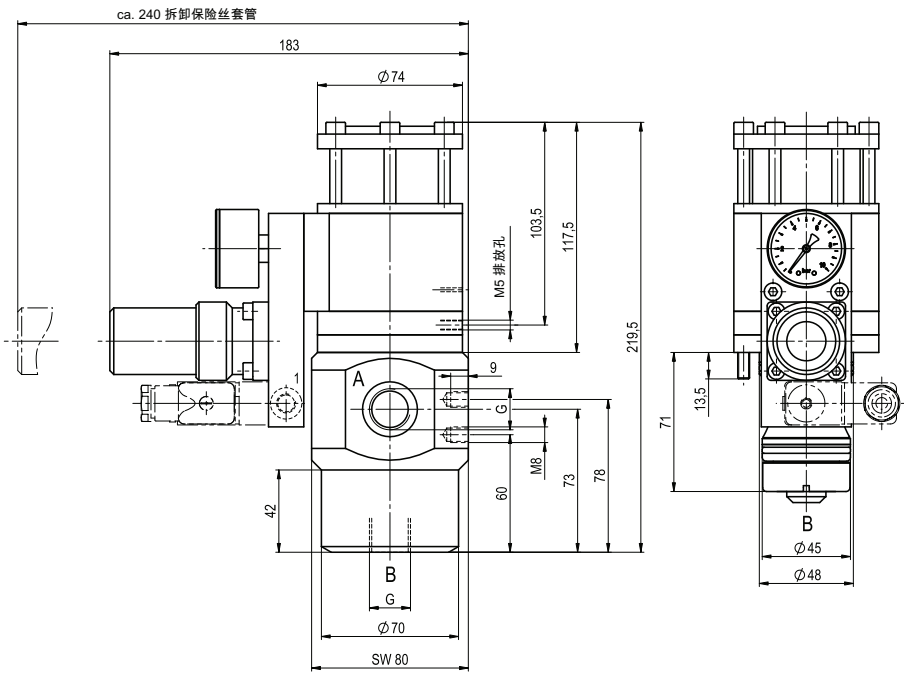
■ 未加深部分为标准规格
规格书中用灰色加深项为任选项

型号 HPP-1 15 PC

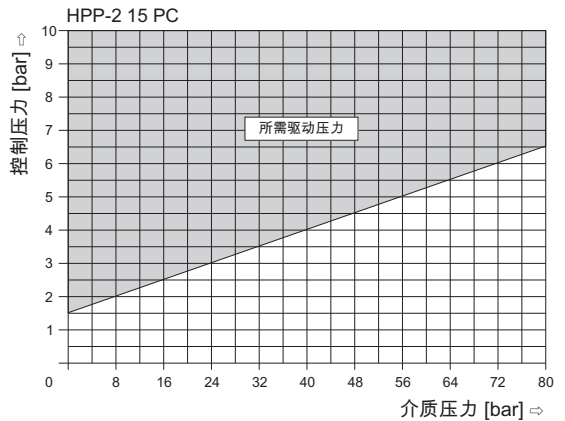
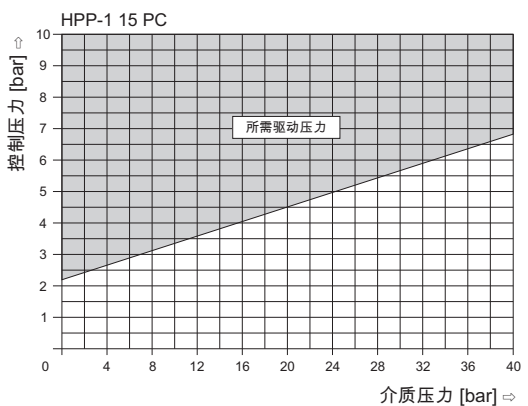
子弹式的孔设计



型号 HPP-2 15 PC



驱动压力图



有关温度、压力、开关要求、介质及其浓度的工况方案可影响到材料的使用和密封的设计,或需要做相应的更改。