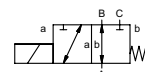
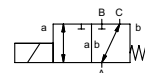


同轴阀

型号 MK 10 DR Ex



二位三通阀 直动式
 压力范围 PN 0-16 bar
 口径 DN 10 mm
 连接 螺纹
 功能 阀门
 常关 (A → B)
 符号 NC
 阀门
 常开 (A → B)
 符号 NO



⚠ 以上所列涉及阀门端口的阀体材料只与介质有关!

设计 压力平衡式,带弹簧返回,交叉转换
 阀体材料 ① 黄铜 ②
 ③ 黄铜,表面镀镍 ⑤
 ④ ⑥ 不锈钢

阀座 合成树脂对金属
 密封材料 NBR PTFE, FPM, CR, EPDM

所需的详细参数

- 口径
- 端口
- 功能,常闭/常开
- 操作压力
- A, B或C口的进口压力
- 流量
- 介质
- 介质温度
- 环境温度
- 标称电压

标准规格 选项

端口	MK	螺纹 G 1/4 - G 3/4	特殊螺纹
功能		NC	NO
压力范围	bar	0-16	
Kv值	m³/h	2,6	
泄漏量	真空		< 10 ⁻⁶ mbar•l•s ⁻¹
压力-真空	P ₁ ↔ P ₂		按要求
背压	P ₂ > P ₁	见压力范围	
介质		气态 - 液态 - 高污染	
有颗粒介质			
阻尼	打开		
	关闭		
流向		见压力范围	
开关周期	1/min	200	
开关时间	ms	打开 80 关闭 140	
介质温度	°C	DC: -20 至 +40 AC: -20 至 +40	
环境温度	°C	DC: -20 至 +40 AC: -20 至 +40	
限位开关			
手动操控装置			
认证			LR/GL/WAZ
安装			安装支架
重量	kg	MK 2,2	
附加设备			按要求

⚠ 阀门的设计是基于介质和工况的要求,这些因素可能导致设计、密封材料和特性与标准参数表上的规格有所不同。

⚠ 如果订单或工况参数提供不完整或不精确,都将存在阀门设计不正确的风险,从而造成所选用的材料或密封的物理或化学性能可能不适合工况要求。

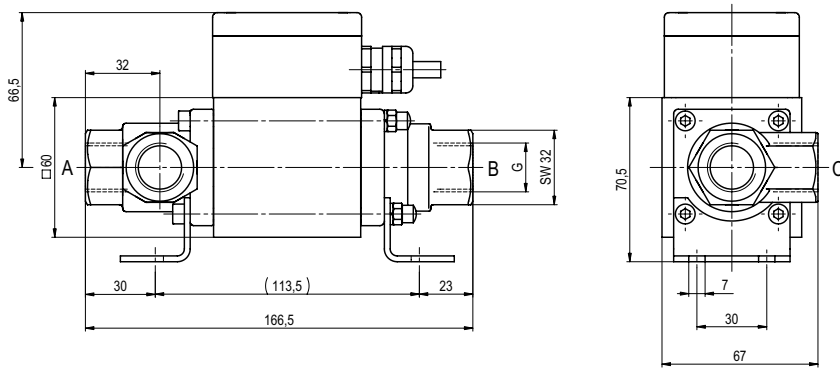
电气规格 选项

标称电压	U _n	DC 24 V	按要求可提供特殊电压
	U _n	AC 230 V 40-60 Hz	按要求可提供特殊电压
驱动	DC	直流电磁铁	
	AC	内置式整流器的直流电磁铁	
绝缘等级	H	180°C	
防护形式	IP68		
负载率	ED	100%	
连接		接线盒 3 m 飞线	
选项			
附加设备			
耗电量	U _n	V-AC/DC 24 230	20 48 98 110 125 200
	I _n	A 1,04 0,12	1,25 0,50 0,25 0,22 0,22 0,13
防爆等级		II 2 G Ex mb IIC T4 Gb II 2 D Ex mb IIIC T130°C Db IP68 PTB 03 ATEX 2045 X	
限位开关			

■ 未加深部分为标准规格
 规格书中用灰色加深项为任选项

型号 MK 10 DR Ex

功能: NC
失电时关 (A ▶B)



型号 MK 10 DR Ex

功能: NO
失电时开 (A ▶B)

