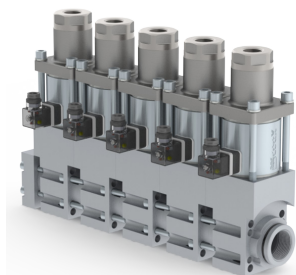
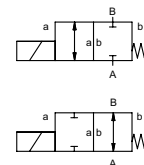


# 模块 型号 MK 10 - MK 25



二位二通阀 直动式  
 压力范围 PN 0-100 bar  
 口径 DN 10-25 mm  
 连接 螺纹  
 功能 阀门  
 常关 符号 NC  
 常开 符号 NO



**⚠** 以上所列涉及阀门端口的阀体材料只与介质有关!

所需的详细参数

- 口径
- 端口
- 功能, 常闭/常开
- 操作压力
- 流量
- 介质
- 介质温度

标准规格

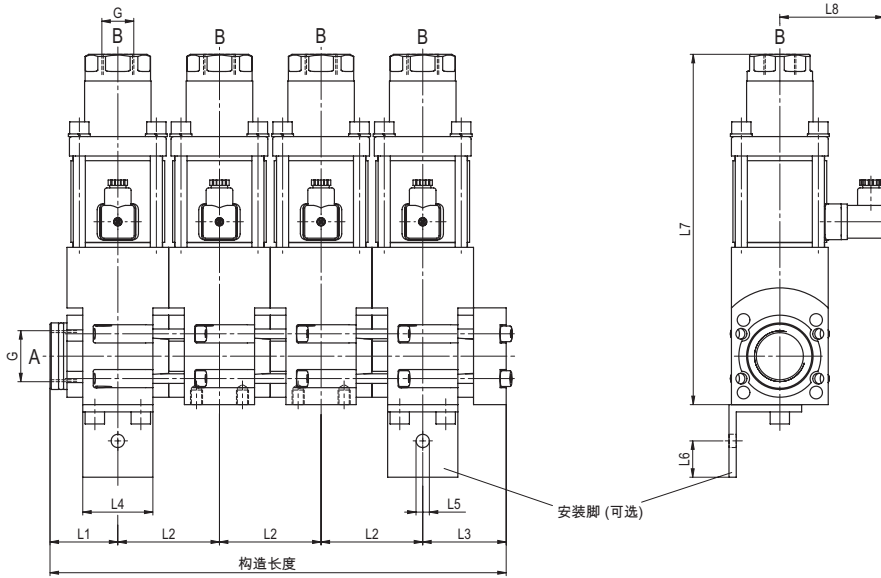
型号	MK 10	MK 15	MK 20	MK 25
阀门螺纹端口	G 1/4 - 3/4	3/8 - 3/4	3/4 - 1 1/4	1 - 1 1/2
模块螺纹端口	G 1	1	1 1/4	1 1/2
功能	NC / NO	NC / NO	NC / NO	NC / NO
压力范围	bar 0-16 / 40 / 64 / 100	0-16 / 40 / 64 / 100	0-16 / 40 / 64 / 100	0-16 / 40 / 64 / 100
口径	DN 10	15	20	25
介质	气态 - 液态 - 高污染			
介质温度	°C -20 至 +120	-20 至 +160	-20 至 +160	-20 至 +160
开关时间	ms 打开 60 关闭 35	打开 80 关闭 80	打开 110 关闭 110	打开 130 关闭 130
阀体材料	① 黄铜	黄铜	黄铜	黄铜
	② 铝	铝	铝	铝
	③ 黄铜 表面镀镍	碳钢, 表面镀锌 黄铜 表面镀镍	碳钢, 表面镀锌 黄铜 表面镀镍	碳钢, 表面镀锌 黄铜 表面镀镍
	④	碳钢 表面镀镍	碳钢 表面镀镍	碳钢 表面镀镍
	⑤			
阀体材料 模块	⑥ 不锈钢	不锈钢	不锈钢	不锈钢
	⑦ 铝	铝	铝	铝
	⑧ 不锈钢	不锈钢		
密封材料	NBR, PTFE, FPM, CR, EPDM			
阀座	合成树脂对金属			
设计	压力平衡式, 带弹簧返回			

**⚠** 阀门的设计是基于介质和工况的要求, 这些因素可能导致设计、密封材料和特性与标准参数表上的规格有所不同。

**⚠** 如果订单或工况参数提供不完整或不精确, 都将存在阀门设计不正确的风险, 从而造成所选用的材料或密封的物理或化学性能可能不适合工况要求。

■ 未加深部分为标准规格  
 规格书中用灰色加深项为任选项

# 型号 模块 MK 10 - MK 25



尺寸表

型号	L1	L2	L3	L4	L5	L6	L7	L8	L9
MK 10	36,5	53	38,5	38	Ø8,5	20	186	72	20
MK 15	46	72	64	52	Ø9	30	247	81	20
MK 20	56	84	69	58	Ø11	30	290	86	30
MK 25	61	94	84	68	Ø11	30	339	92	30

整体长度表

型号	1 单元	2 单元	3 单元	4 单元	5 单元	6 单元	7 单元	8 单元
MK 10	75	128	181	234	287	340	393	446
MK 15	110	182	254	326	398	470	542	614
MK 20	125	209	293	377	461	545	629	713
MK 25	145	239	333	427	521	615	709	803

