

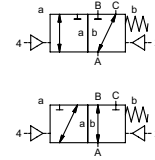
# 同轴阀 型号 VMK 10 DR

## 5-VMK 10 DR

带先导阀的型号名称



二位三通阀 外部控制  
压力范围 PN 0-100 bar  
口径 DN 10 mm  
连接 螺纹  
功能 阀门  
常关 (A ▶ B)  
符号 NC  
阀门  
常开 (A ▶ B)  
符号 NO



**⚠** 以上所列涉及阀门端口的阀体材料只与介质有关!

设计 压力平衡式,带弹簧返回,交叉转换

阀体材料 ① 黄铜 ②  
③ 黄铜,表面镀镍 ⑤  
④ ⑥ 不锈钢

阀座 合成树脂对金属  
密封材料 NBR PTFE, FPM, CR, EPDM

### 主阀所需的详细参数

- 口径
- 端口
- 功能,常闭/常开
- 操作压力
- A, B或C口的进口压力
- 流量
- 介质
- 介质温度
- 环境温度
- 驱动形式

### 气动所需的详细参数

- 标称电压
- 防护形式
- 驱动压力范围 最小/最大
- 低功耗线圈,驱动压力范围4-7BAR
- 先导阀形式

### 液压驱动所需的详细参数

- 驱动压力范围 最小/最大
- 液压控制阀的功能

标准规格		选项
端口	VMK 螺纹 G 1/4 - G 3/4	特殊螺纹
功能	NC	NO
压力范围	bar 0-16 / 0-40 / 0-64 / 0-100 A ⇒ B max. 100 / B ⇒ A max. 16 / A ⇒ C max. 100 / C ⇒ A max. 64	
Kv值	m³/h 2,5 (> 64 bar = 2,1)	
泄漏量	真空 < 10 <sup>-6</sup> mbar·l·s <sup>-1</sup>	
压力-真空	P1 ⇒ P2 压力端最大 100 bar 真空端泄露量按要求	
背压	P2 > P1 见压力范围	
介质	气态 - 液态 - 高粘稠 - 凝胶状 - 浆状 - 高污染	
有颗粒介质	阻尼 按	要求
打开	通过控制先导阀	
关闭	见压力范围	
流向	680	
1/min	打开 30-3000	
ms	关闭 50-3000	
介质温度	°C 直接安装的先导阀60	远距离外装式先导阀, 介质温度范围最大160°C
环境温度	°C 直接安装的先导阀50	
冲洗口		
排放口		
限位开关		感应式
手动操控装置	通过通先导阀	
认证		LR/GL/WAZ
安装		安装支架
重量	kg VMK 1,8	
附加设备		按要求

**⚠** 阀门的设计是基于介质和工况的要求. 这些因素可能导致设计、密封材料和特性与标准参数表上的规格有所不同.

**⚠** 如果订单或工况参数提供不完整或不精确, 都将存在阀门设计不正确的风险, 从而造成所选用的材料或密封的物理或化学性能可能不适合工况要求.

电气规格		选项
标称电压	Un DC 24 V	按要求可提供特殊电压
	Un AC 230 V 50 Hz	按要求可提供特殊电压
耗电量	DC 4,8 W	2,5 W
	AC 取位 11,0 VA 保持 8,5 VA	
防护形式	IP65 (P54) 按照DIN 40050	
负载率	ED 100%	
连接	按DIN EN175301-803标准的插头, 形式B, 4个位置X90°/电线直径6-8mm	
选项	M12x1 按DESINA标准的接头	按VDMA标准的接头
附加设备	带电阻器的显示插头	
介质	60°C	
环境	50°C	
防爆等级	E Ex e II T5	DC 24 V 3,25 W AC 230 V 50 Hz 2,90 W

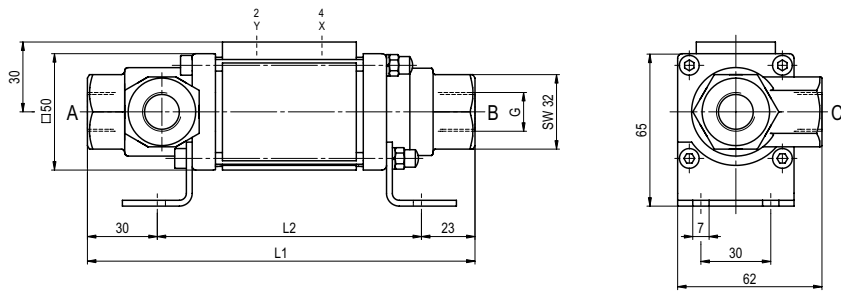
气驱动规格		选项
控制压力范围	bar 4-10	
耗气量	cm³/行程 7	
行程速度	主阀的速度变化是通过控制先导阀实现的	
控制	通过二位三通先导阀	
先导阀端面	co-ax	NAMUR VDI / VDE 3845
执行机构连接口	2/4 G 1/8	

液压驱动规格		选项
控制压力范围	bar 4-10	
控制	建议使用二位四通控制阀	
执行机构连接口	X/Y G 1/8	

■ 未加深部分为标准规格  
规格书中用灰色加深项为任选项

# 型号 VMK 10 DR

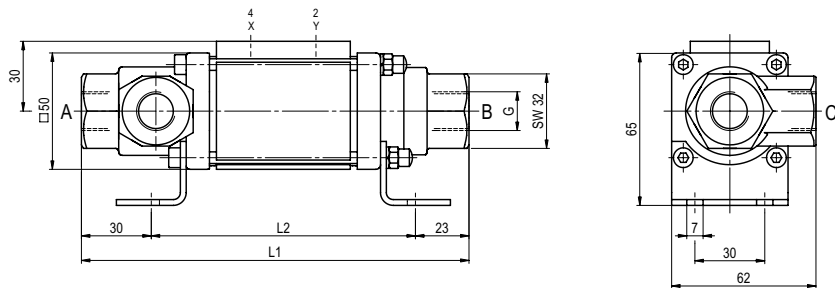
功能: NC  
失电时关 (A ▶B)



构造长度	L1	L2
标准	166,5	113,5
配带接近式限位开关	186,5	133,5

# 型号 VMK 10 DR

功能: NO  
失电时开 (A ▶B)



## 气驱动规格

