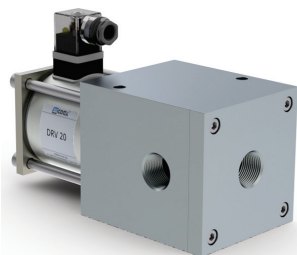
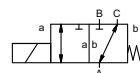


sedlový ventil

typ DRV 20



3/2-cestný ventil přímo řízený
rozsah tlaku hluboké vakuum
světlost DN 20 mm
připojení závit
funkce ventil
 normálně zavřený (A ► B)
 symbol **NC**



⚠ Materiálové specifikace jednotlivých provedení se vztahují výlučně na přípojovací díly ventilu přicházející do styku s médiem!

provedení tlakově odlehčený, vrácený pružinou, ne bez přesahu
materiál tělesa ① hliník

sedlo ventilu kov na plast
materiál těsnění NBR, CR

objednací data

- světlost
- připojení
- funkce NC
- pracovní tlak
- vstup tlaku A, B nebo C
- průtok
- médium
- teplota média
- teplota prostředí
- jmenovité napětí

obecná data **zvláštní provedení**

připojení	DRV	závit G 3/4
funkce		NC
rozsah tlaku	bar	vakuum max. 98% A ⇒ B Δp max.2 / B ⇒ A Δp max.2 / A ⇒ C Δp max.2 / C ⇒ A Δp max.2
Kv-hodnota	m³/h	9,1
průsak		< 10 ⁻⁶ mbar·l·s ⁻¹
přetlak-vakuum	P ₁ ⇔ P ₂	tlaková strana max. 1bar, vakuová strana průsak <10 ⁻⁶ mbar·l·s ⁻¹
protitlak	P ₂ > P ₁	
média		plynné
abrazivní média		
tlumení	otevření	
	zavření	
směr průtoku		viz rozsah tlaku
spínací cykly	1/min	70
spínací čas	ms	otevření 160 zavření 100
teplota média	°C	DC: -10 až +80 AC: -10 až +80
teplota prostředí	°C	DC: -10 až +80 AC: -10 až +80
koncové spínače		
ruční nouzové ovládání		
osvědčení		
montáž		montážní otvory
hmotnost	kg	5,6
přídavná výbava		na přání

elektrické údaje **zvláštní provedení**

jmenovité napětí	U _n	DC 24 V	zvláštní napětí na přání
	U _n	AC 230 V 40-60 Hz	zvláštní napětí na přání
pohon	DC	stejnoseměrný magnet	
	AC	stejnoseměrný magnet s integrovaným usměrňovačem	
izolační třída	H	180°C	
krytí	IP65		
doba sepnutí	ED	100%	
připojení		konektor dle DIN EN 175301-803 tvar A, 4x90° otočný / průměr drátu 6-8 mm	
na přání		svítící konektor s varistorem	
přídavná výbava	N-cívka	DC 24 V 1,70 A AC 230 V 40-60 Hz 0,16 A	
příkon			
Ex krytí			
koncové spínače			

⚠ Technická specifikace ventilu se provádí zásadně v závislosti na médiu a způsobu nasazení, což může vést k odchylkám od v technickém listu uvedených obecných údajů.

⚠ nepřesné nebo neúplné zadání údajů pro objednávku nebo nasazení může vést k nevhodnému technickému návrhu ventilu pro daný způsob použití. Může tedy dojít k tomu, že chemické nebo fyzikální vlastnosti použitých materiálů nebo těsnění nejsou postačující pro uvažovaný způsob nasazení.

■ Nezvýrazněné údaje označují standard
 Šedě podložené údaje označují technické varianty

