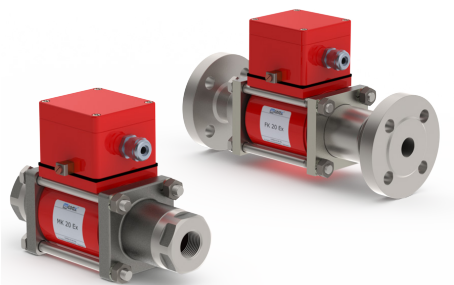
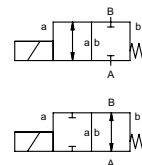


koaxiální ventil

typ **MK 20 Ex**
FK 20 Ex



2/2-cestný ventil přímo řízený
rozsah tlaku PN 0-100 bar
světlost DN 20 mm
připojení závit/příruba
funkce ventil
normálně zavřený
symbol **NC**
ventil
normálně otevřený
symbol **NO**



⚠ Materiálové specifikace jednotlivých provedení se vztahují výlučně na připojovací díly ventilu přicházející do styku s médiem!

provedení tlakově odlehčený, vrácený pružinou
materiál tělesa ① mosaz ② ocel zinkovaná
③ mosaz, poniklovaná ⑤ bez barevných kovů
④ ocel poniklovaná ⑥ nerez

sedlo ventilu kov na plast
materiál těsnění NBR PTFE, FPM, CR, EPDM

objednací data

- světlost
- připojení
- funkce NC/NO
- pracovní tlak
- průtok
- médium
- teplota média
- teplota prostředí
- jmenovité napětí

obecná data

zvláštní provedení

připojení	MK závit G 3/4 - G 1 1/4 FK příruba PN 16 / 40 / 100	speciální závit speciální příruba
funkce	NC	NO
rozsah tlaku	bar 0-16 / 0-40 / 0-64 / 0-100	> 100 bar na přání
Kv-hodnota	m³/h 7,4	
vakuum	průsak	< 10 ⁻⁶ mbar•l•s ⁻¹
přetlak-vakuum	P ₁ ⇄ P ₂	na přání
protitlak	P ₂ > P ₁	k dodání (max. 16 bar)
média	plynné - kapalné - viskózní - želatinové - znečištěné	
abrazivní média		na přání
tlumení	otevření	
směr průtoku	A ⇄ B	dle označení
spínací cykly	1/min 150	
spínací čas	ms	otevření 110 zavření 110
teplota média	°C	DC: -20 až +40 AC: -20 až +40
teplota prostředí	°C	DC: -20 až +40 AC: -20 až +40
koncové spínače		induktivní
ruční nouzové ovládní		k dodání
osvědčení		LR/GL/WAZ
montáž		úhelník
hmotnost	kg MK 5,5 FK 7,5	
přídavná výbava		na přání

elektrické údaje

zvláštní provedení

jmenovité napětí	U _n DC 24 V U _n AC 230 V 40-60 Hz	zvláštní napětí na přání zvláštní napětí na přání
pohon	DC stejnosměrný magnet AC stejnosměrný magnet s odděleným usměrňovačem mimo Ex prostor	usměrňovač v kapsli
izolační třída	H 180°C	
krytí	IP65	
doba sepnutí	ED 100%	
připojení	M16x1,5	připojovací box
na přání		
přídavná výbava		
příkon	U _n V-DC 24 200 I _n A 1,34 0,17	48 98 110 220 0,68 0,32 0,28 0,14
Ex krytí	II 2 G Ex mb e II T4 II 2 D Ex tD A21 IP65 T130 °C PTB 03 ATEX 2049 X	
koncové spínače	induktivní dle NAMUR	zesilovač

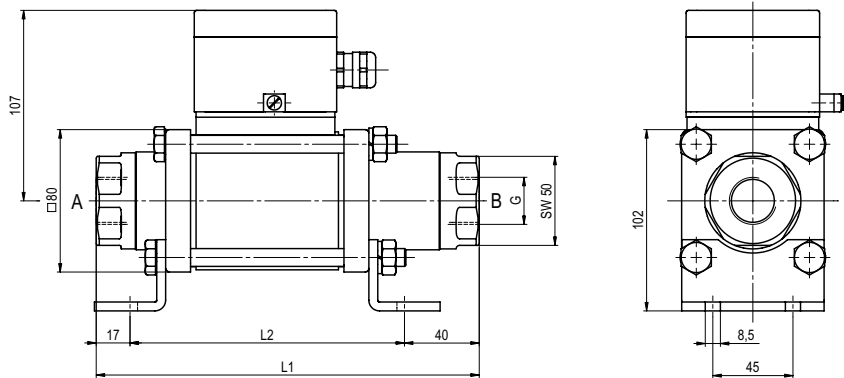
⚠ Technická specifikace ventilu se provádí zásadně v závislosti na médiu a způsobu nasazení, což může vést k odchylkám od v technickém listu uvedených obecných údajů.

⚠ nepřesné nebo neúplné zadání údajů pro objednávku nebo nasazení může vést k nevhodnému technickému návrhu ventilu pro daný způsob použití. Může tedy dojít k tomu, že chemické nebo fyzikální vlastnosti použitých materiálů nebo těsnění nejsou postačující pro uvažovaný způsob nasazení.

■ Nezvýrazněné údaje označují standard
Šedě podložené údaje označují technické varianty

typ MK 20 Ex

funkce: **NC**
bez proudu uzavřený



délka konstrukce	L1	L2	L3
standard	215	158	269
s indukčními koncovými spínači	259	202	313
s ruční nouzové ovládní / indukčními koncovými spínači	259	202	313

příruba PN	DIN	ØD	Øk	Ød
16	EN 1092-1	105	75	14
40	EN 1092-1	105	75	14
100	EN 1092-1	130	90	18

typ FK 20 Ex

funkce: **NO**
bez proudu otevřený

