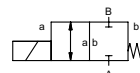


koaxiální ventil

typ KB 15 Ex



2/2-cestný ventil přímo řízený
rozsah tlaku PN 0-100 bar
světlost DN 2-8 mm
připojení závit
funkce ventil
 normálně zavřený
 symbol **NC**



⚠ Materiálové specifikace jednotlivých provedení se vztahují výlučně na připojovací díly ventilu přicházející do styku s médiem!

provedení	přímo řízený, vracený pružinou	
materiál tělesa	⑧ 1.4104/ocel poniklovaná	②
	③	⑤
	④	⑥ nerez, ocel poniklovaná
sedlo ventilu	kov na plast	
materiál těsnění	NBR, PTFE	FPM

objednací data

- světlost
- připojení
- funkce NC
- pracovní tlak
- průtok
- médium
- teplota média
- teplota prostředí
- jmenovité napětí

obecná data **zvláštní provedení**

připojení	KB	závit G 3/8	speciální závit
funkce	NC		
rozsah tlaku	bar	10 10 16 30 50 100	
	DN	8 6 5 4 3 2	
Kv-hodnota	l/min	24,0 17,4 13,5 11,0 4,1 1,7	
vakuum	průsak		< 10 ⁻⁶ mbar·l·s ⁻¹
přetlak-vakuum	P ₁ ↔ P ₂		na přání
protitlak	P ₂ > P ₁		na přání
média	plynné - kapalné		
abrazivní média			
tlumení	otevření		
	zavření		
směr průtoku	A ↔ B	dle označení	bi-směrová auf Anfrage
spínací cykly	1/min	210	
spínací čas	ms	otevření 100 zavření 175	
teplota média	°C	DC: -20 až +40 AC: -20 až +40	
teplota prostředí	°C	DC: -20 až +40 AC: -20 až +40	
koncové spínače			
ruční nouzové ovládání			
osvědčení	WAZ		
montáž			
hmotnost	kg	2,8	
přídavná výbava			

elektrické údaje **zvláštní provedení**

jmenovité napětí	U _n	DC 24 V	zvláštní napětí
	U _n	AC 230 V 40-60 Hz	zvláštní napětí
pohon	DC	stejnoseměrný magnet	
	AC	stejnoseměrný magnet s odděleným usměrňovačem mimo Ex prostor	usměrňovač v kapsli
izolační třída	H	180°C	
krytí	IP65		
doba sepnutí	ED	100%	
připojení	M16x1,5	připojovací box	
na přání			
přídavná výbava			
příkon	U _n	V-DC 24 200	48 98 110 220
	I _n	A 1,20 0,15	0,68 0,30 0,28 0,14
Ex krytí	II 2 G Ex mb e II T4		
	II 2 D Ex tD A21 IP65 T130 °C		
	PTB 02 ATEX 2120 X		
koncové spínače			

⚠ Technická specifikace ventilu se provádí zásadně v závislosti na médiu a způsobu nasazení, což může vést k odchylkám od v technickém listu uvedených obecných údajů.

⚠ nepřesné nebo neúplné zadání údajů pro objednávku nebo nasazení může vést k nevhodnému technickému návrhu ventilu pro daný způsob použití. Může tedy dojít k tomu, že chemické nebo fyzikální vlastnosti použitých materiálů nebo těsnění nejsou postačující pro uvažovaný způsob nasazení.

■ Nezvýrazněné údaje označují standard
 Šedě podložené údaje označují technické varianty

typ **KB 15 Ex**

funkce: **NC**
bez proudu uzavřený

