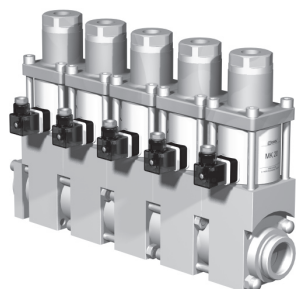
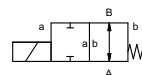
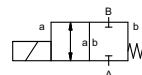


# modul typ MK 10 - MK 25



**2/2-cestný ventil** přímo řízený  
**rozsah tlaku** PN 0-40 bar / 0-100 bar  
**světlost** DN 10-25 mm  
**připojení** závit  
**funkce** ventil normálně zavřený symbol **NC**  
 ventil normálně otevřený symbol **NO**



**⚠** Materiálové specifikace jednotlivých provedení se vztahují výlučně na přípojovací díly ventilu přicházející do styku s médiem!

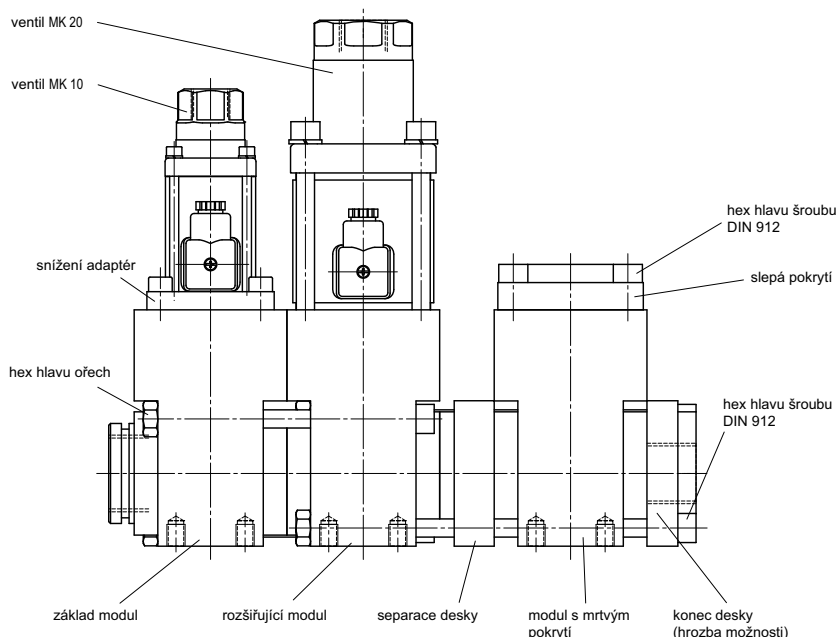
**objednací data**

- světlost
- připojení
- funkce NC/NO
- pracovní tlak
- průtok
- médium
- teplota média

typ	MK 10	MK 15	MK 20	MK 25
<b>závitové připojení ventilu</b>	G 1/4 - 3/4	G 3/8 - 3/4	G 3/4 - 1 1/4	G 1 - 1 1/2
<b>závitové připojení modulu</b>	G 1	G 1	G 1 1/4	G 1 1/2
<b>funkce</b>	NC / NO	NC / NO	NC / NO	NC / NO
<b>rozsah tlaku</b>	bar 0-16 / 40	bar 0-16 / 40 / 64 / 100	bar 0-16 / 40 / 64 / 100	bar 0-16 / 40 / 64 / 100
<b>světlost</b>	DN 10	DN 15	DN 20	DN 25
<b>média</b>	plynné - kapalné - znečištěné			
<b>teplota média</b>	°C -20 až +120	°C -20 až +160	°C -20 až +160	°C -20 až +160
<b>spínací čas</b>	ms otevření 25 zavření 25	ms otevření 80 zavření 80	ms otevření 110 zavření 110	ms otevření 130 zavření 130
<b>provedení ventil</b>	① mosaz	① mosaz	① mosaz	① mosaz
	② mosaz, poniklovaná	② ocel zinkovaná, poniklovaná	② ocel zinkovaná, poniklovaná	② ocel, zinkovaná, poniklovaná
	③ mosaz, poniklovaná	③ mosaz, poniklovaná	③ mosaz, poniklovaná	③ mosaz, poniklovaná
	④ ocel, poniklovaná	④ ocel, poniklovaná	④ ocel, poniklovaná	④ ocel, poniklovaná
	⑤			
	⑥ nerez	⑥ nerez	⑥ nerez	⑥ nerez
<b>provedení modulu</b>	⑦ hliník	⑦ hliník	⑦ hliník	⑦ hliník
	⑧ nerez	⑧ nerez		
<b>materiál těsnění</b>	NBR, PTFE, FPM, CR, EPDM			
<b>sedlo ventilu</b>	kov na plast			
<b>provedení</b>	tlakově odlehčený, vrácený pružinou			

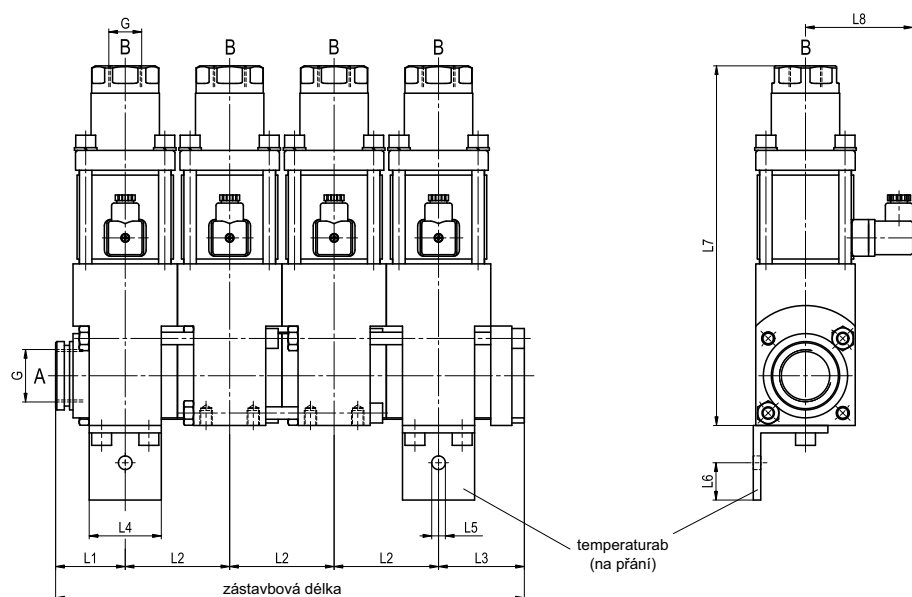
**⚠** Technická specifikace ventilu se provádí zásadně v závislosti na médiu a způsobu nasazení, což může vést k odchylkám od v technickém listu uvedených obecných údajů.

**⚠** nepřesné nebo neúplné zadání údajů pro objednávku nebo nasazení může vést k nevhodnému technickému návrhu ventilu pro daný způsob použití. Může tedy dojít k tomu, že chemické nebo fyzikální vlastnosti použitých materiálů nebo těsnění nejsou postačující pro uvažovaný způsob nasazení.



- Nezvýrazněné údaje označují standard
- Šedě podložené údaje označují technické varianty

# typ modul MK 10 - MK 25

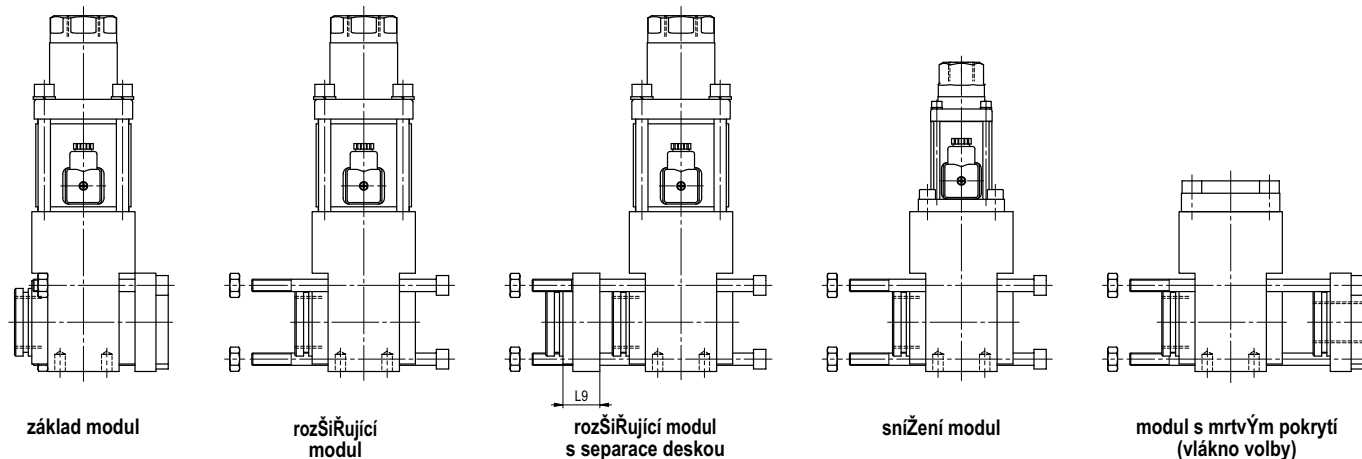


## rozměrová tabulka

typ	L1	L2	L3	L4	L5	L6	L7	L8	L9
MK 10	36,5	53	38,5	38	ø8,5	20	186	72	20
MK 15	46	72	64	52	ø9	30	247	81	20
MK 20	56	84	69	58	ø11	30	290	86	30
MK 25	61	94	84	68	ø11	30	339	92	30

## tabulka zástavbových délek

typ	1-násobný	2-násobný	3-násobný	4-násobný	5-násobný	6-násobný	7-násobný	8-násobný
MK 10	75	128	181	234	287	340	393	446
MK 15	110	182	254	326	398	470	542	614
MK 20	125	209	293	377	461	545	629	713
MK 25	145	239	333	427	521	615	709	803



Specifikace ventilu dle způsobu nasazení může vést vzhledem k teplotě, tlakům, spínání, médiím atd. k omezení rozsahu nasazení nebo nutnosti odpovídajícím způsobem modifikovat materiály a těsnění.

Technické změny vyhrazeny • Za tiskové chyby nepřebíráme žádnou odpovědnost • Detailní výkresy jsou na přání k dispozici