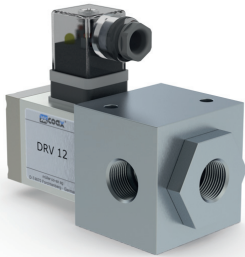


03/2022



! Die Werkstoffangaben der Ausführungen beziehen sich ausschließlich auf die mit dem Medium in Berührung kommenden Ventilschlußteile.

Bestellangaben

- Nennweite
- Anschluss
- Funktion NC
- Betriebsdruck
- Druckanschluss an A, B oder C
- Durchflussmenge
- Medium
- Mediumtemperatur
- Umgebungtemperatur
- Nennspannung

! Die technische Auslegung der Ventile erfolgt Medien- und Anwendungsspezifisch, was zu Abweichungen von den auf dem Datenblatt genannten allgemeinen Angaben im Hinblick auf Ausführung, Dichtwerkstoffe und Kenngrößen führen kann.

! Bei ungenauen oder unvollständigen Bestellangaben bzw. Anwendungsdaten besteht die Gefahr einer für den gewünschten Einsatzzweck falschen technischen Auslegung der Ventile. Dies kann zur Folge haben, dass die physikalischen und / oder chemischen Eigenschaften der verwendeten Werkstoffe oder Dichtungen für den beabsichtigten Einsatzzweck unzureichend sind. Um hydraulische Schläge in Rohrleitungen zu vermeiden, sind bei der Ventilauslegung für Flüssigkeiten die Strömungsgeschwindigkeiten zu berücksichtigen.

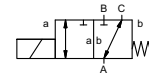
■ Nicht unterlegte Flächen weisen Standardgeräte aus.
 Grau unterlegte Flächen beinhalten technische Varianten.

3/2 Wegeventil

Druckbereich
Nennweite
Anschluss
Funktion

direktgesteuert

Großvakuum
 DN 12 mm
 Muffe
 Ventil
 normal geschlossen (A ► B)
 Kennzeichnung **NC**



Wirkungsweise
Ausführungen

druckentlastet, mit Federrückstellung, nicht überschneidungsfrei
 ☉ Aluminium

Ventilsitz
Dichtwerkstoffe

Kunststoff auf Metall
 NBR, CR

Anschlüsse

Kenngrößen allgemein

Sonderausführung

Funktion
Druckbereich

DRV	Muffengewinde G 1/2
	NC
bar	Vakuum max. 98%
	A ⇔ B Δp max.1 / B ⇔ A Δp max.1 / A ⇔ C Δp max.1 / C ⇔ A Δp max.1
m ³ /h	2,7 / Volumenstrom 11,0
Leckrate	< 10 ⁻⁶ mbar•l•s ⁻¹
P ₁ ⇔ P ₂	Druckseite max. 1bar, Vakuumseite Leckrate <10 ⁻⁶ mbar•l•s ⁻¹
P ₂ > P ₁	gasförmig

Kv-Wert
Vakuum
Druck-Vakuum
Gegendruck
Medien

öffnen	
schliessen	siehe Druckbereich
1/min	300
ms	öffnen 40
	schliessen 25
°C	DC: -10 bis +80
	AC: -10 bis +80
°C	DC: -10 bis +80
	AC: -10 bis +80

Abrasive Medien
Dämpfung

Durchflussrichtung
Schaltspiele
Schaltzeit

Mediumtemperatur
Umgebungtemperatur

Endschalter
Handnotbetätigung
Abnahmen
Befestigung
Gewicht
Zusatzeinrichtungen

	Bohrungen
kg	1,0
	auf Anfrage

Nennspannung

Kenngrößen elektrisch

Sonderausführung

Antrieb

U _n	DC 24 V +5%/-10%	Sonderspannung auf Anfrage
U _n	AC 230 V +5%/-10% 40-60 Hz	Sonderspannung auf Anfrage
DC	Gleichstrommagnet	
AC	Gleichstrommagnet mit integriertem Gleichrichter	

Isolierstoffklasse
Schutzart
Einschaltdauer
Anschluss

H	180°C
IP65	
ED	100%
	Steckverbinder DIN EN 175301-803
	Form A, 4x90° umsetzbar / LeitungsØ
	6-8 mm

Optional
Zusatzeinrichtungen
Stromaufnahme

	Leuchtstecker mit Varistor
N-Spule	DC 24 V 1,30 A
	AC 230 V 40-60 Hz 0,17 A

Explosionsschutz

Endschalter

