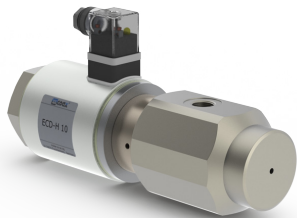
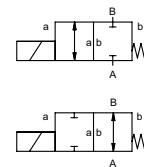


Lateralventil

Type ECD-H 10



2/2 Wegeventil direktgesteuert
Druckbereich PN 0-200 bar
Nennweite DN 10 mm
Anschluss Muffe
Funktion Ventil
 normal geschlossen
 Kennzeichnung **NC**
 Ventil
 normal offen
 Kennzeichnung **NO**



⚠ Die Werkstoffangaben der Ausführungen beziehen sich ausschließlich auf die mit dem Medium in Berührung kommenden Ventilanlaufsteile.

Wirkungsweise druckentlastet, mit Federrückstellung
Ausführungen ① Messing ②
 ③ ⑤
 ④ ⑥ **Edelstahl**
Ventilsitz Kunststoff auf Metall
Dichtwerkstoffe NBR PTFE, FPM, CR, EPDM

Bestellangaben

- Nennweite
- Anschluss
- Funktion NC/NO
- Betriebsdruck
- Durchflussmenge
- Medium
- Mediumstemperatur
- Umgebungstemperatur
- Nennspannung

	Kenngrößen allgemein		Sonderausführung
Anschlüsse	ECD-H	Muffengewinde G 3/8	
Funktion		NC	NO
Druckbereich		bar 0-200	0-150
Kv-Wert	m³/h	1,5	
Vakuum	Leckrate		< 10 ⁻⁶ mbar•l•s ⁻¹
Druck-Vakuum	P ₁ ⇄ P ₂		
Gegendruck	P ₂ > P ₁		
Medien		gasförmig - flüssig	
Abrasive Medien			
Dämpfung	öffnen		
	schließen		
Durchflussrichtung	A ⇄ B	gemäß Kennzeichnung	wechselseitig auf Anfrage
Schaltspiele	1/min	100	
Schaltzeit	ms	öffnen 250 schließen 110	
Mediumstemperatur	°C	DC: -20 bis +100 AC: -20 bis +100	-20 bis +160 -20 bis +160
Umgebungstemperatur	°C	DC: -20 bis +60 AC: -20 bis +60	
Endschalter			induktiv
Handnotbetätigung			
Abnahmen			
Befestigung			
Gewicht	kg	6,0	
Zusatzeinrichtungen			

⚠ Die technische Auslegung der Ventile erfolgt Medien- und Anwendungsspezifisch, was zu Abweichungen von den auf dem Datenblatt genannten allgemeinen Angaben im Hinblick auf Ausführung, Dichtwerkstoffe und Kenngrößen führen kann.

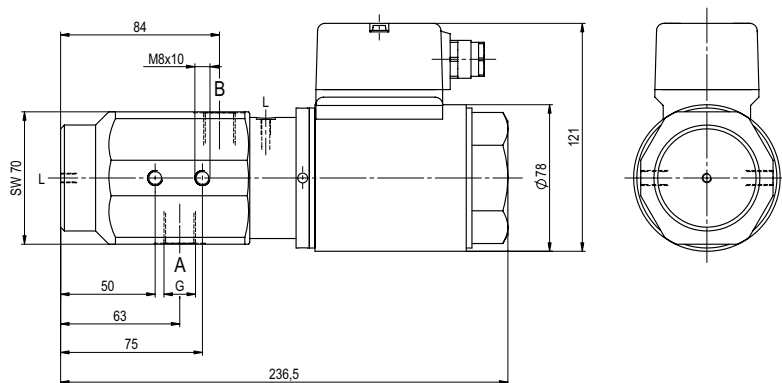
⚠ Bei ungenauen oder unvollständigen Bestellangaben bzw. Anwendungsdaten besteht die Gefahr einer für den gewünschten Einsatzzweck falschen technischen Auslegung der Ventile. Dies kann zur Folge haben, dass die physikalischen und / oder chemischen Eigenschaften der verwendeten Werkstoffe oder Dichtungen für den beabsichtigten Einsatzzweck unzureichend sind.

	Kenngrößen elektrisch		Sonderausführung
Nennspannung	U _n	DC 24 V	Sonderspannung auf Anfrage
	U _n	AC 230 V 40-60 Hz	Sonderspannung auf Anfrage
Antrieb	DC	Gleichstrommagnet	
	AC	Gleichstrommagnet mit integriertem Gleichrichter	über 100 °C mit separatem Gleichrichter
Isolierstoffklasse	H	180°C	
Schutzart	IP65		
Einschaltdauer	ED	100%	
Anschluss		Steckverbinder DIN EN 175301-803 Form A, 4x90° umsetzbar / LeitungsØ 6-8 mm	Anschlusskasten M16x1,5
Optional			
Zusatzeinrichtungen		Leuchtstecker mit Varistor	
Stromaufnahme			
	N-Spule		
	H-Spule	DC 24 V 2,64 A AC 230 V 40-60 Hz 0,30 A	
Explosionschutz			
Endschalter		induktiv (I) induktiv (B)	Schliesser-PNP Schliesser-PNP

■ Nicht unterlegte Flächen weisen Standardgeräte aus.
 Grau unterlegte Flächen beinhalten technische Varianten.

Type ECD-H 10

Funktion: **NC**
Ventil stromlos geschlossen



Type ECD-H 10

Funktion: **NO**
Ventil stromlos offen

