

coaxial Ventil

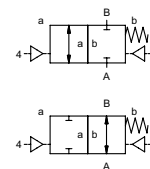
Type FCF 65

5-FCF 65

Typenbezeichnung mit Pilotventil



2/2 Wegeventil fremdgesteuert
Druckbereich PN 0-40 bar
Nennweite DN 65 mm
Anschluss Flansch
Funktion Ventil
 normal geschlossen
 Kennzeichnung **NC**
 Ventil
 normal offen
 Kennzeichnung **NO**



⚠ Die Werkstoffangaben der Ausführungen beziehen sich ausschließlich auf die mit dem Medium in Berührung kommenden Ventilianschlusssteile.

Wirkungsweise druckentlastet, mit Federrückstellung
Ausführungen ① Aluminium ②
 ③ ⑤
 ④ ⑥
Ventilsitz Kunststoff auf Metall
Dichtwerkstoffe NBR, PU PTFE, FPM, PE

Bestellangaben Hauptventil

- Nennweite
- Anschluss
- Funktion NC/NO
- Betriebsdruck
- Durchflussmenge
- Medium
- Mediumtemperatur
- Umgebungstemperatur
- Antriebsart

Bestellangaben Pneumatik-Antrieb

- Nennspannung
- Schutzart
- Steuerdruckbereich min/max
- Pilotventil Ausführung

Bestellangaben Hydraulik-Antrieb

- Steuerdruckbereich min/max
- Funktion des Hydraulik-Steuerventils

Anschlüsse		FCF		Flanschen PN 16 / 40	
Funktion		NC		NO	
Druckbereich		bar	0-16 / 0-40		
Kv-Wert		m³/h	107,0		
Vakuum		Leckrate		< 10 ⁻⁴ mbar·l·s ⁻¹	
Druck-Vakuum		P ₁ ⇄ P ₂		Druckseite max. 40 bar	Vakuumseite Leckrate auf Anfrage
Gegendruck		P ₂ > P ₁		lieferbar (max. 16 bar)	weitere Medien auf Anfrage
Medien			Emulsionen - Öle - neutrale Gase		
Abrasive Medien					
Dämpfung		öffnen	schließen	über Drosseln des Pilotventils	
Durchflussrichtung		A ⇄ B	gemäß Kennzeichnung		wechselseitig auf Anfrage (max. 16 bar)
Schaltspiele		1/min	50		
Schaltzeit		ms	öffnen 250-3000	schließen 400-3000	
Mediumtemperatur		°C	mit angeflanschem Pilotventil 60		>60 °C auf Anfrage
Umgebungstemperatur		°C	mit angeflanschem Pilotventil 50		>50 °C auf Anfrage
Spülanschlüsse					
Leckanschlüsse					
Endschalter					induktiv
Handnotbetätigung			über Pilotventil		
Abnahmen					auf Anfrage
Befestigung					
Gewicht		kg	FCF 12,5		
Zusatzeinrichtungen			Sensor / Manometeranschluß G 1/4		

⚠ Die technische Auslegung der Ventile erfolgt Medien- und Anwendungsspezifisch, was zu Abweichungen von den auf dem Datenblatt genannten allgemeinen Angaben im Hinblick auf Ausführung, Dichtwerkstoffe und Kenngrößen führen kann.

⚠ Bei ungenauen oder unvollständigen Bestellangaben bzw. Anwendungsdaten besteht die Gefahr einer für den gewünschten Einsatzzweck falschen technischen Auslegung der Ventile. Dies kann zur Folge haben, dass die physikalischen und / oder chemischen Eigenschaften der verwendeten Werkstoffe oder Dichtungen für den beabsichtigten Einsatzzweck unzureichend sind.

Nennspannung		U _n		DC 24 V		Sonderspannung auf Anfrage	
Leistungsaufnahme		DC	4,8 W	AC	230 V 50 Hz		Sonderspannung auf Anfrage
Schutzart		IP65 (P54)	nach DIN 40050				
Einschaltdauer		ED	100%				
Anschluss			Steckverbinder DIN EN 175301-803 Form B, 4x90° umsetzbar / LeitungsØ 6-8 mm				
Optional		M12x1	Magnetspule nach DESINA				Magnetspule nach VDMA
Zusatzeinrichtungen			Leuchtstecker mit Varistor				
Zulässige Temperaturen		Medium	60°C	Umgebung	50°C		
Explosionsschutz		E Ex e II T5	Nennspannung U _n	DC 24 V	3,25 W		
			Leistungsaufnahme	AC 230 V 50 Hz	2,90 W		

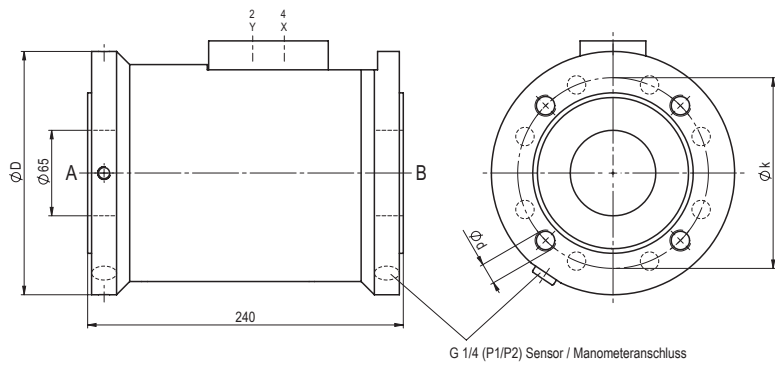
Antrieb pneumatisch		bar		4-10		3-10 auf Anfrage	
Steuerdruckbereiche		Luftbedarf	cm³/Hub	77			
Schaltgeschwindigkeit							Hauptventil über Drosseln des Pilotventils stufenlos regulierbar
Steuerung							vorzugsweise über 5/2-Wege Pilotventil
Anschlussbild				NAMUR nach VDI / VDE 3845			ISO 1 nach DIN 5599/1
Steueranschlüsse		2/4	G 1/4				G 3/8

Antrieb hydraulisch		bar		30-60		Sonderspannung auf Anfrage	
Steuerdruckbereich		Steuerung					vorzugsweise über 4/2-Wege Steuerventil
Steueranschlüsse		X/Y	G 1/4				NPT 1/4
Eigenmedium							

■ Nicht unterlegte Flächen weisen Standardgeräte aus.
 Grau unterlegte Flächen beinhalten technische Varianten.

Type FCF 65

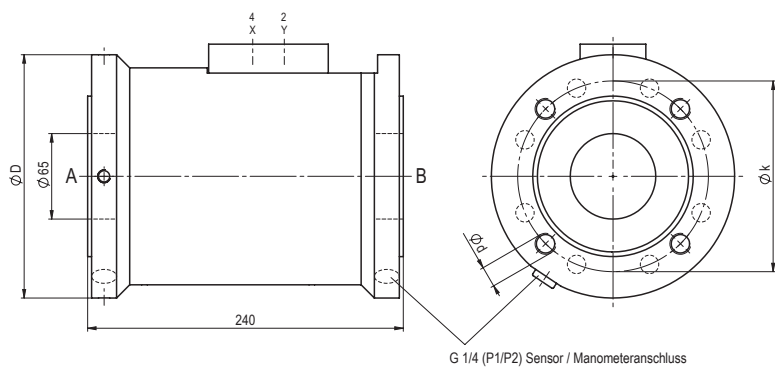
Funktion: **NC**
Ventil stromlos geschlossen



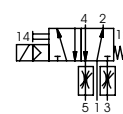
Flanschen PN	DIN	ØD	Øk	Ød
16	EN 1092-1	185	145	4x M16
40	EN 1092-1	185	145	8x M16

Type FCF 65

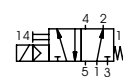
Funktion: **NO**
Ventil stromlos offen



Antrieb pneumatisch



5/2 Wege Pilotventil
Nenndurchfluß 700 l/min
Druckbereich 3-10 bar G 1/8



5/2 Wege Pilotventil ISO 1
Nenndurchfluß 700 l/min
Druckbereich 3-10 bar G 1/4