

03/2022



! Die Werkstoffangaben der Ausführungen beziehen sich ausschließlich auf die mit dem Medium in Berührung kommenden Ventilschlußteile.

Bestellangaben Hauptventil

- Nennweite
- Anschluss
- Druckregelbereich
- Durchflussmenge
- Medium
- Mediumtemperatur
- Umgebungstemperatur

Bestellangaben Pneumatik-Antrieb

- Nennspannung
- Schutzart
- Steuerdruckbereich min/max

! Die technische Auslegung der Ventile erfolgt Medien- und Anwendungsspezifisch, was zu Abweichungen von den auf dem Datenblatt genannten allgemeinen Angaben im Hinblick auf Ausführung, Dichtwerkstoffe und Kenngrößen führen kann.

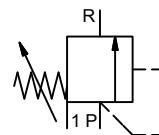
! Bei ungenauen oder unvollständigen Bestellangaben bzw. Anwendungsdaten besteht die Gefahr einer für den gewünschten Einsatzzweck falschen technischen Auslegung der Ventile. Dies kann zur Folge haben, dass die physikalischen und / oder chemischen Eigenschaften der verwendeten Werkstoffe oder Dichtungen für den beabsichtigten Einsatzzweck unzureichend sind. Um hydraulische Schläge in Rohrleitungen zu vermeiden, sind bei der Ventilauslegung für Flüssigkeiten die Strömungsgeschwindigkeiten zu berücksichtigen.

Regelventil manuell

Druckbereich
Nennweite
Anschluss
Funktion

fremdgesteuert

PN 0-200 bar
DN 8 mm
Muffe
stufenlose Druckregelung



Wirkungsweise

fremdgesteuert, ohne Federrückstellung

Ausführungen

② Stahl, verzinkt	④
① Messing	⑤
③	⑥

Ventilsitz

Metall auf Metall	Kunststoff auf Metall
-------------------	-----------------------

Dichtwerkstoffe

NBR	FPM
-----	-----

Anschlüsse

HPB	Muffengewinde G 3/8
-----	---------------------

Funktion

stufenlose Druckregelung

Druckregelbereich

bar	10-200	10-160
-----	--------	--------

Durchfluss

m³/h	max. 1,1
------	----------

Medien

gasförmig - flüssig

Abrasive Medien

P ⇒ R	gemäß Kennzeichnung
-------	---------------------

Durchflussrichtung

ms	< 200
----	-------

Ausregelzeit

°C	0 bis +60
----	-----------

Mediumtemperatur

°C	0 bis +50
----	-----------

Umgebungstemperatur

Abnahmen

Befestigung

kg	3,6
----	-----

Gewicht

Zusatzeinrichtungen

Kenngrößen elektrisch

U _n	DC 24 V	Sonderspannung auf Anfrage
U _n	AC 230 V 50 Hz	Sonderspannung auf Anfrage
DC	4,8 W	2,5 W
AC	Anzugsleistung 11,0 VA	Halteleistung 8,5 VA
IP65 (P54)	nach DIN 40050	
ED	100%	
Anschluss	Steckverbinder DIN EN 175301-803 Form B, 3x90° umsetzbar / LeitungsØ 6-8 mm	
Optional	M12x1 Magnetspule nach DESINA	Magnetspule nach VDMA
Zusatzeinrichtungen	Leuchtstecker mit Varistor	
Medium	60°C	
Umgebung	50°C	
E Ex e II T5	Nennspannung U _n	DC 24 V 3,25 W
	Leistungsaufnahme	AC 230 V 50 Hz 2,90 W

Sonderausführung

Kenngrößen pneumatisch

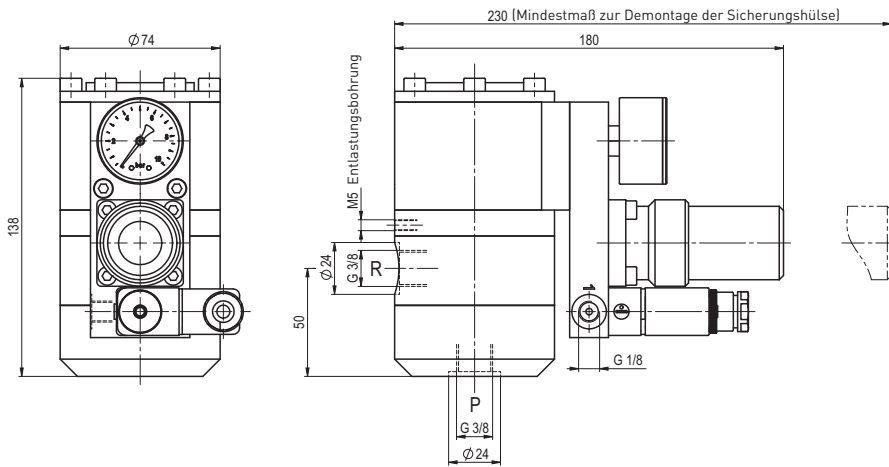
bar	siehe Steuerdruck-Diagramm umseitig
	DIN ISO 8573-1 Druckluft-Qualitätsklasse 5/4/3
	über 3/2-Wege Pilotventil für drucklose Umschaltung
1	G 1/8

Sonderausführung

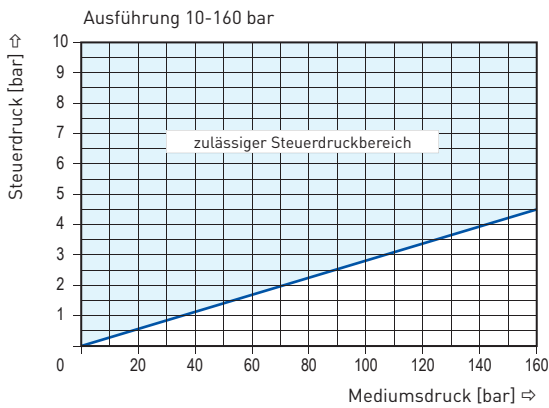
Nicht unterlegte Flächen weisen Standardgeräte aus.
 Grau unterlegte Flächen beinhalten technische Varianten.

coax® Datenblatt - Druckbegrenzungsventil

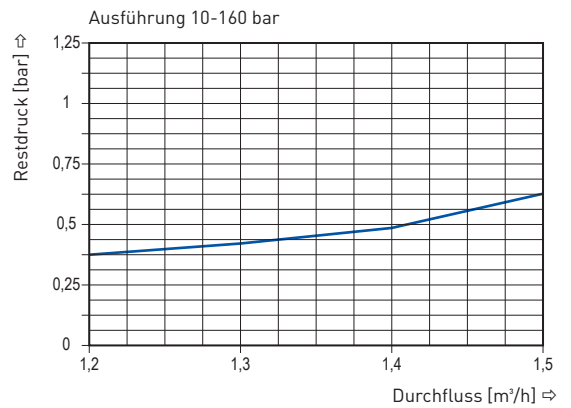
Type HPB 08



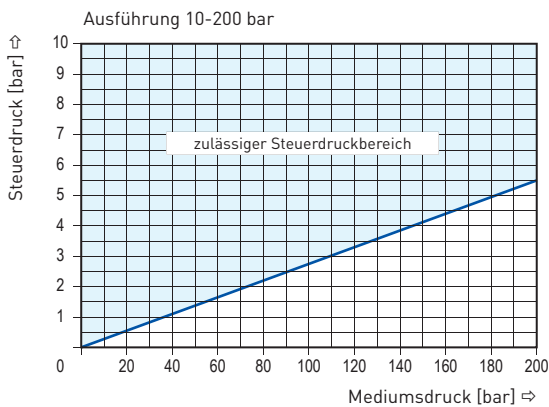
Steuerdruck-Diagramm



druckminimierte Umlaufschaltung



Steuerdruck-Diagramm



druckminimierte Umlaufschaltung

