

03/2022



! Die Werkstoffangaben der Ausführungen beziehen sich ausschließlich auf die mit dem Medium in Berührung kommenden Ventilschlußteile.

Bestellangaben Hauptventil

- Nennweite
- Anschluss
- Druckregelbereich
- Durchflussmenge
- Medium
- Mediumtemperatur
- Umgebungstemperatur

Bestellangaben Pneumatik-Antrieb

- Nennspannung
- Schutzart
- Steuerdruckbereich min/max

! Die technische Auslegung der Ventile erfolgt Medien- und Anwendungsspezifisch, was zu Abweichungen von den auf dem Datenblatt genannten allgemeinen Angaben im Hinblick auf Ausführung, Dichtwerkstoffe und Kenngrößen führen kann.

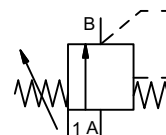
! Bei ungenauen oder unvollständigen Bestellangaben bzw. Anwendungsdaten besteht die Gefahr einer für den gewünschten Einsatzzweck falschen technischen Auslegung der Ventile. Dies kann zur Folge haben, dass die physikalischen und / oder chemischen Eigenschaften der verwendeten Werkstoffe oder Dichtungen für den beabsichtigten Einsatzzweck unzureichend sind. Um hydraulische Schläge in Rohrleitungen zu vermeiden, sind bei der Ventilauslegung für Flüssigkeiten die Strömungsgeschwindigkeiten zu berücksichtigen.

Regelventil manuell

- Druckbereich**
- Nennweite**
- Anschluss**
- Funktion**

fremdgesteuert

- PN 0-200 bar
- DN 8 mm
- Muffe
- stufenlose Druckregelung



Wirkungsweise

fremdgesteuert, mit Federrückstellung

Ausführungen

- ① Messing ④
- ② ⑤
- ③ ⑥

Ventilsitz

Kunststoff auf Metall

Dichtwerkstoffe

NBR FPM

Anschlüsse

HPI Muffengewinde G 3/8

Funktion

stufenlose Druckregelung

Druckregelbereich

bar 10-200

Durchfluss

m³/h max. 1,3

Medien

gasförmig - flüssig

Abrasive Medien

A ⇌ B gemäß Kennzeichnung

Durchflussrichtung

ms < 100

Ausregelzeit

°C 0 bis +60

Mediumtemperatur

°C 0 bis +50

Umgebungstemperatur

Abnahmen

Befestigung

kg 3,6

Gewicht

Zusatzeinrichtungen

Kenngrößen elektrisch

Sonderausführung

U _n	DC 24 V	Sonderspannung auf Anfrage
U _n	AC 230 V 50 Hz	Sonderspannung auf Anfrage
DC	4,8 W	2,5 W
AC	Anzugsleistung 11,0 VA	Halteleistung 8,5 VA
IP65 (P54)	nach DIN 40050	
ED	100%	
Anschluss	Steckverbinder DIN EN 175301-803 Form B, 3x90° umsetzbar / LeitungsØ 6-8 mm	
Optional	M12x1 Magnetspule nach DESINA	Magnetspule nach VDMA
Zusatzeinrichtungen	Leuchtstecker mit Varistor	
Medium	60°C	
Umgebung	50°C	
E Ex e II T5	Nennspannung U _n	DC 24 V 3,25 W
	Leistungsaufnahme	AC 230 V 50 Hz 2,90 W

Kenngrößen pneumatisch

Sonderausführung

bar	siehe Steuerdruck-Diagramm umseitig
	DIN ISO 8573-1 Druckluft-Qualitätsklasse 5/4/3
	über 3/2-Wege Pilotventil für Absperrung
1	G 1/8

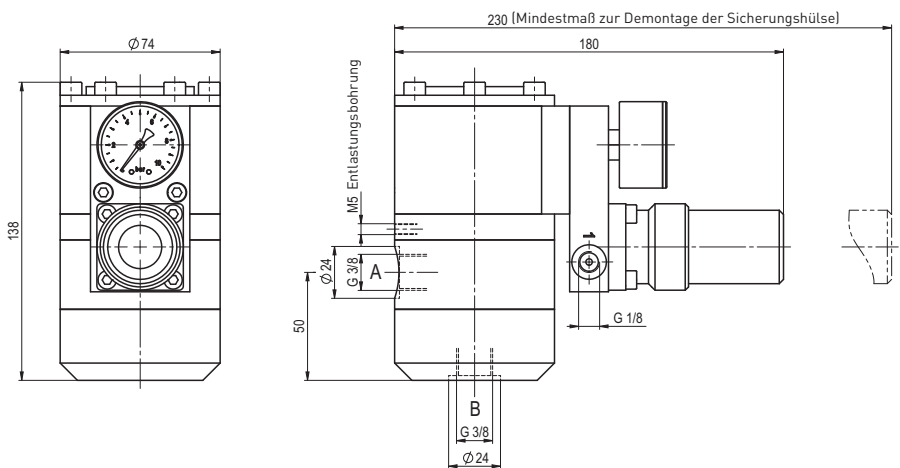
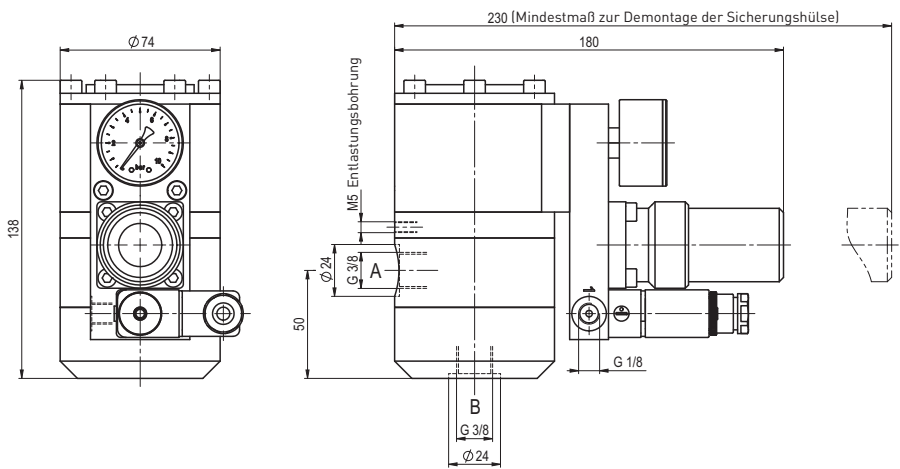
Steuerdruckbereich

Druckluft

Steuerung

Steueranschlüsse

Nicht unterlegte Flächen weisen Standardgeräte aus.
 Grau unterlegte Flächen beinhalten technische Varianten.



Steuerdruck-Diagramm

