

Type HPI-1 32  
HPI-2 32

03/2022



**!** Die Werkstoffangaben der Ausführungen beziehen sich ausschließlich auf die mit dem Medium in Berührung kommenden Ventilschlußteile.

**Bestellangaben Hauptventil**

- Nennweite
- Anschluss
- Druckregelbereich
- Durchflussmenge
- Medium
- Mediumtemperatur
- Umgebungstemperatur

**Bestellangaben Pneumatik-Antrieb**

- Nennspannung
- Schutzart
- Steuerdruckbereich min/max

**!** Die technische Auslegung der Ventile erfolgt Medien- und Anwendungsspezifisch, was zu Abweichungen von den auf dem Datenblatt genannten allgemeinen Angaben im Hinblick auf Ausführung, Dichtwerkstoffe und Kenngrößen führen kann.

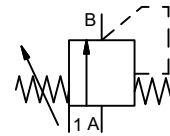
**!** Bei ungenauen oder unvollständigen Bestellangaben bzw. Anwendungsdaten besteht die Gefahr einer für den gewünschten Einsatzzweck falschen technischen Auslegung der Ventile. Dies kann zur Folge haben, dass die physikalischen und / oder chemischen Eigenschaften der verwendeten Werkstoffe oder Dichtungen für den beabsichtigten Einsatzzweck unzureichend sind. Um hydraulische Schläge in Rohrleitungen zu vermeiden, sind bei der Ventilauslegung für Flüssigkeiten die Strömungsgeschwindigkeiten zu berücksichtigen.

**Regelventil manuell**

<b>Druckbereich</b>
<b>Nennweite</b>
<b>Anschluss</b>
<b>Funktion</b>

**fremdgesteuert**

PN 0-100 bar
DN 32 mm
Muffe
stufenlose Druckregelung



**Wirkungsweise**

fremdgesteuert, mit Federrückstellung

**Ausführungen**

① Messing	④
②	⑤
③	⑥

**Ventilsitz**

Metall auf Metall

**Dichtwerkstoffe**

PU, NBR	FPM
---------	-----

**Anschlüsse**

HPI-1	Muffengewinde G 1 1/2
HPI-2	Muffengewinde G 1 1/2

**Funktion**

stufenlose Druckregelung

**Druckregelbereich**

bar	HPI-1 5-40	HPI-2 5-100
-----	------------	-------------

**Durchfluss**

m³/h	max. 24,3
------	-----------

**Medien**

gasförmig - flüssig - hochviskos - verschmutzt

**Abrasive Medien**

A ⇒ B gemäß Kennzeichnung

**Durchflussrichtung**

ms	HPI-1 < 200	HPI-2 < 400
----	-------------	-------------

**Ausregelzeit**

°C 0 bis +60

**Mediumtemperatur**

°C 0 bis +50

**Umgebungstemperatur**

Winkel

**Abnahmen**

kg	HPI-1 15,1	HPI-2 16,2
----	------------	------------

**Befestigung**

**Gewicht**

**Zusatzeinrichtungen**

**Kenngrößen elektrisch**

U <sub>n</sub>	DC 24 V	Sonderspannung auf Anfrage
U <sub>n</sub>	AC 230 V 50 Hz	Sonderspannung auf Anfrage
DC	4,8 W	2,5 W
AC	Anzugsleistung 11,0 VA	Halteleistung 8,5 VA
IP65 (P54)	nach DIN 40050	
ED	100%	
Anschluss	Steckverbinder DIN EN 175301-803 Form B, 3x90° umsetzbar / LeitungsØ 6-8 mm	
Optional	M12x1 Magnetspule nach DESINA	Magnetspule nach VDMA
Zusatzeinrichtungen	Leuchtstecker mit Varistor	
Medium	60°C	
Umgebung	50°C	
E Ex e II T5	Nennspannung U <sub>n</sub>	DC 24 V 3,25 W
	Leistungsaufnahme	AC 230 V 50 Hz 2,90 W

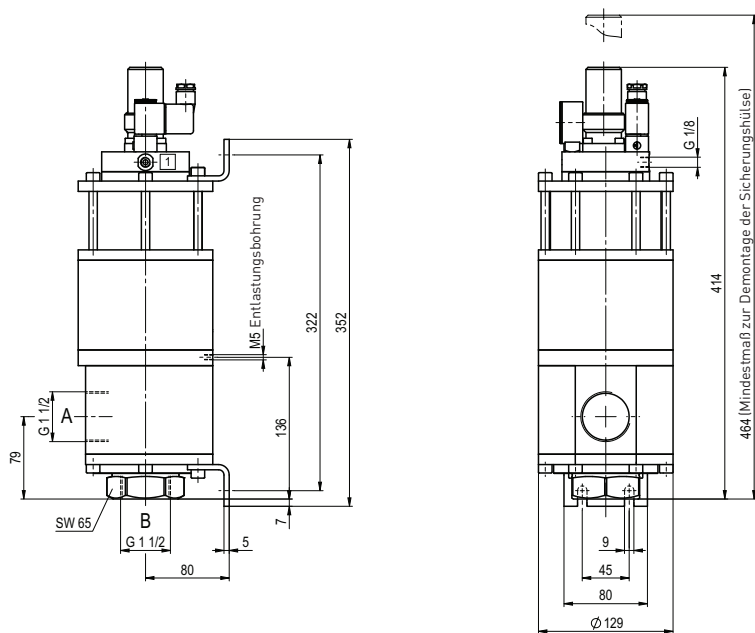
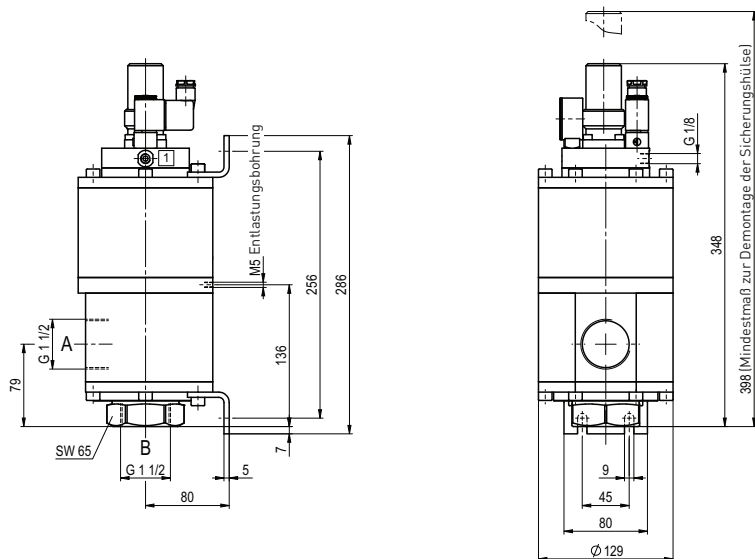
**Kenngrößen pneumatisch**

bar	siehe Steuerdruck-Diagramm umseitig
	DIN ISO 8573-1 Druckluft-Qualitätsklasse 5/4/3
	über 3/2-Wege Pilotventil für Absperrung
1	G 1/8

Nicht unterlegte Flächen weisen Standardgeräte aus.  
 Grau unterlegte Flächen beinhalten technische Varianten.

# coax® Datenblatt - Druckminderventil

Type HPI-1 32  
HPI-2 32



## Steuerdruck-Diagramm

