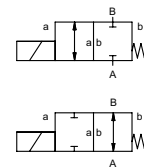


coaxial Ventil

Type **MK 15** **FK 15**



2/2 Wegeventil **direktgesteuert**
Druckbereich PN 0-100 bar
Nennweite DN 15 mm
Anschluss Muffe/Flansch
Funktion Ventil
 normal geschlossen
 Kennzeichnung **NC**
 Ventil
 normal offen
 Kennzeichnung **NO**



⚠ Die Werkstoffangaben der Ausführungen beziehen sich ausschließlich auf die mit dem Medium in Berührung kommenden Ventilianschlusssteile.

Wirkungsweise druckentlastet, mit Federrückstellung
Ausführungen ① Messing ② Stahl, verzinkt
 ③ Messing, nickelbeschichtet ⑤ Buntmetallfrei
 ④ Stahl, nickelbeschichtet ⑥ Edelstahl
 ⑦ Aluminium
Ventilsitz Kunststoff auf Metall
Dichtwerkstoffe NBR PTFE, FPM, CR, EPDM

Bestellangaben

- Nennweite
- Anschluss
- Funktion NC/NO
- Betriebsdruck
- Durchflussmenge
- Medium
- Mediumstemperatur
- Umgebungstemperatur
- Nennspannung

Kenngrößen allgemein

Sonderausführung

Anschlüsse	MK Muffengewinde G 3/8 - G 3/4 FK Flanschen PN 16 / 40 / 100	Sondergewinde Sonderflanschen
Funktion	NC	NO
Druckbereich	bar 0-16 / 0-40 / 0-64 / 0-100	> 100 bar auf Anfrage
Kv-Wert	m³/h 4,8	100 bar = 2,5
Vakuum	Leckrate	< 10 ⁻⁶ mbar·l·s ⁻¹
Druck-Vakuum	P ₁ ↔ P ₂	auf Anfrage
Gegendruck	P ₂ > P ₁	lieferbar (max. 16 bar)
Medien	gasförmig - flüssig - hochviskos - gallertartig - verschmutzt	
Abrasive Medien		auf Anfrage
Dämpfung	öffnen schliessen	lieferbar
Durchflussrichtung	A ↔ B gemäß Kennzeichnung	wechselseitig (max. 16 bar)
Schaltspiele	1/min 200	
Schaltzeit	ms öffnen 80 schliessen 80	
Mediumstemperatur	°C DC: -20 bis +100 AC: -20 bis +100	-40 bis +160 -40 bis +160
Umgebungstemperatur	°C DC: -20 bis +80 AC: -20 bis +80	
Endschalter		induktiv / mechanisch (temperaturabhängig)
Handnotbetätigung		lieferbar
Abnahmen		LR/GL/WAZ
Befestigung		Winkel
Gewicht	kg MK 3,8 FK 5,0	
Zusatzeinrichtungen		auf Anfrage

Kenngrößen elektrisch

Sonderausführung

Nennspannung	U _n DC 24 V U _n AC 230 V 40-60 Hz	Sonderspannung auf Anfrage Sonderspannung auf Anfrage
Antrieb	DC Gleichstrommagnet AC Gleichstrommagnet mit integriertem Gleichrichter	über 100 °C mit separatem Gleichrichter
Isolierstoffklasse	H 180°C	
Schutzart	IP65	
Einschaltdauer	ED 100%	
Anschluss	Steckverbinder DIN EN 175301-803 Form A, 4x90° umsetzbar / LeitungsØ 6-8 mm	Anschlusskasten M16x1,5
Optional	M12x1 Gerätestecker nach DESINA Leuchtstecker mit Varistor	Gerätestecker nach VDMA
Zusatzeinrichtungen		
Stromaufnahme	N-Spule DC 24 V 1,60 A AC 230 V 40-60 Hz 0,15 A	
	H-Spule	DC 24 V 2,30 A AC 230 V 40-60 Hz 0,24 A
Explosionschutz		
Endschalter	induktiv (I) induktiv (B) mechanisch	Schliesser-PNP Schliesser-PNP Wechsler

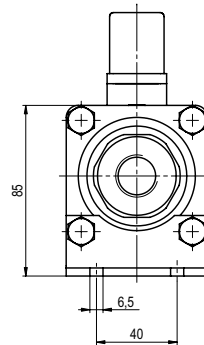
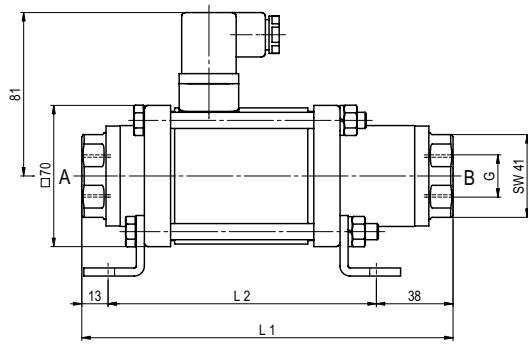
⚠ Die technische Auslegung der Ventile erfolgt Medien- und Anwendungsspezifisch, was zu Abweichungen von den auf dem Datenblatt genannten allgemeinen Angaben im Hinblick auf Ausführung, Dichtwerkstoffe und Kenngrößen führen kann.

⚠ Bei ungenauen oder unvollständigen Bestellangaben bzw. Anwendungsdaten besteht die Gefahr einer für den gewünschten Einsatzzweck falschen technischen Auslegung der Ventile. Dies kann zur Folge haben, dass die physikalischen und / oder chemischen Eigenschaften der verwendeten Werkstoffe oder Dichtungen für den beabsichtigten Einsatzzweck unzureichend sind.

■ Nicht unterlegte Flächen weisen Standardgeräte aus.
 Grau unterlegte Flächen beinhalten technische Varianten.

Type MK 15

Funktion: **NC**
Ventil stromlos geschlossen



Baulänge	L1	L2	L3
Standard	184	133	241
mit induktiven Endschaltern	224	173	281
mit Handnotbetätigung / induktiven Endschaltern	224	173	281
mit mechanischen Endschaltern	224	173	281

Flanschen PN	DIN	ØD	Øk	Ød
16	EN 1092-1	95	65	14
40	EN 1092-1	95	65	14
100	EN 1092-1	105	75	14

Type FK 15

Funktion: **NO**
Ventil stromlos offen

